



# PRESENTATION COMPTE ADMINISTRATIF 2022

---

Mairie de Nevers / DFIN  
lundi 26 juin 2023

---

## **Sommaire**

**Introduction (page 3 à 4)**

**I. Les chiffres clés 2022 (page 5 à 18)**

**II. Les marqueurs politiques 2022. ( page 19 à 34 )**

## Introduction

Une année 2022 marquée par :

- ❖ L'après COVID et une activité redevenue normale du service public ;
- ❖ L'inflation à 5,80 % impactant fortement notre exploitation, en particulier les postes Energie et la masse salariale.
- ❖ La maîtrise des équilibres budgétaires grâce aux économies de gestion et aux mesures structurelles décidées dans le contexte de tension inflationniste et de sobriété énergétique.

# I. Vision globale du budget

	FONCTIONNEMENT	INVESTISSEMENT
DEPENSES	53 657 513,67 €	16 224 463,84 €
RECETTES	65 585 526,60 €	13 676 375,73 €
RESULTAT	11 928 012,93 €	- 2 548 088,11 €

Un résultat de fonctionnement positif permettant de :

- ❖ Couvrir le besoin de financement des investissements de l'exercice ;
- ❖ Financer les projets de fin de mandat .



# Le fonctionnement

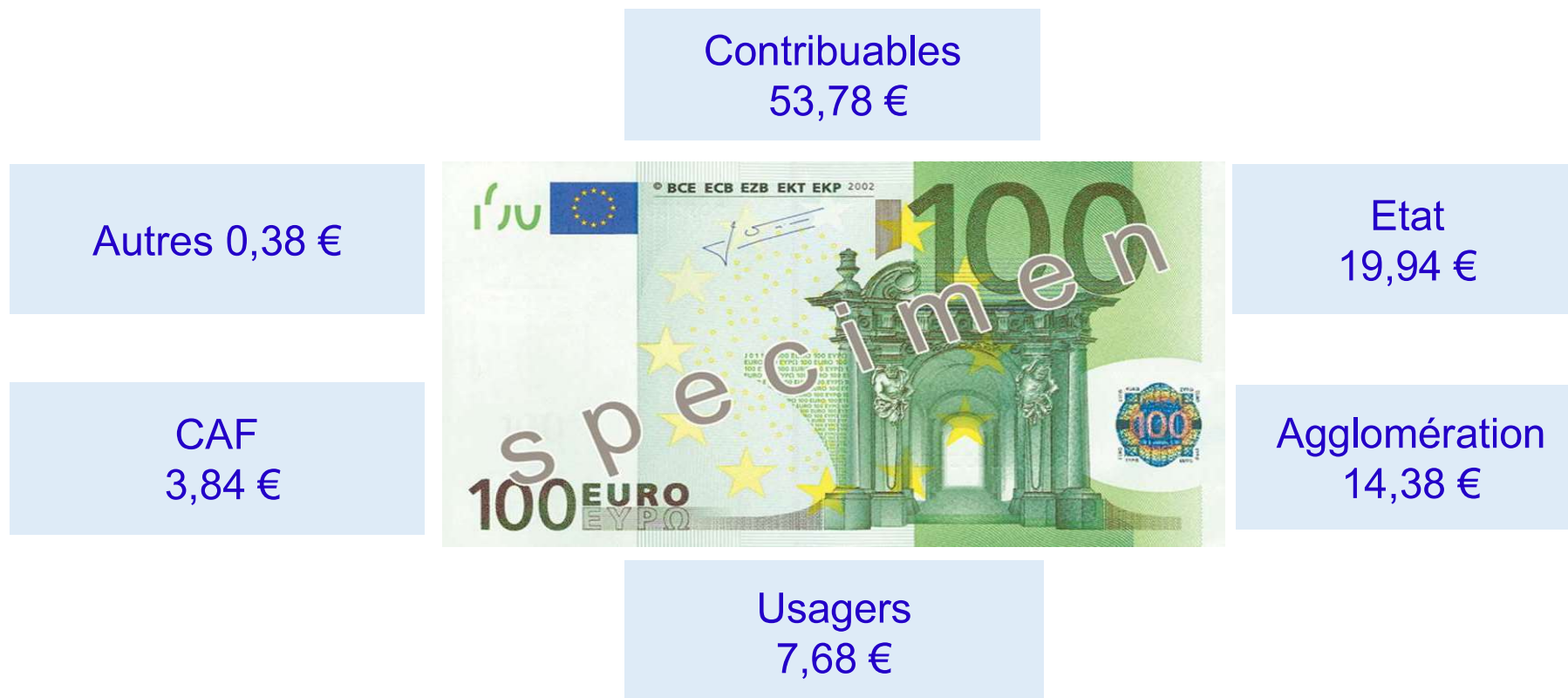


# I. Le fonctionnement

## ➤ Evolution des recettes d'exploitation

	2021	2022	Evolution en %
<b>ATTENUATIONS DE CHARGES</b>	125 615,46 €	163 248,56 €	29,96%
<b>PRODUITS DES SCES, DU DOMAINE ET VENTES DIVERSES</b>	2 029 311,39 €	2 572 501,32 €	26,77%
<b>IMPOTS ET TAXES</b>	37 587 511,35 €	38 261 911,34 €	1,79%
<b>DOTATIONS ET PARTICIPATIONS</b>	14 373 111,73 €	14 941 563,31 €	3,95%
<b>AUTRES PRODUITS DE GESTION COURANTE</b>	506 398,21 €	599 836,34 €	18,45%
	<b>54 621 948,14 €</b>	<b>56 539 060,87 €</b>	<b>3,51%</b>

## ➤ LE BILLET DE 100 € DES RECETTES DE FONCTIONNEMENT 2022



## ➤ LES RECETTES DE FONCTIONNEMENT 2022

➤ Comparatif Nevers 2022 / strate 2021 (en €/habitant)

	NEVERS 2022	STRATE 2022 PROVISOIRE (92% des entités de la strate)	NEVERS 2021	STRATE 2021
Produits de fonctionnement	1 699 €	1 588 €	1 627 €	1 519 €
Impôts et taxes	846 €	831 €	817 €	793 €
DGF	282 €	197 €	279 €	201 €
Tarification	76 €	110 €	59 €	98 €



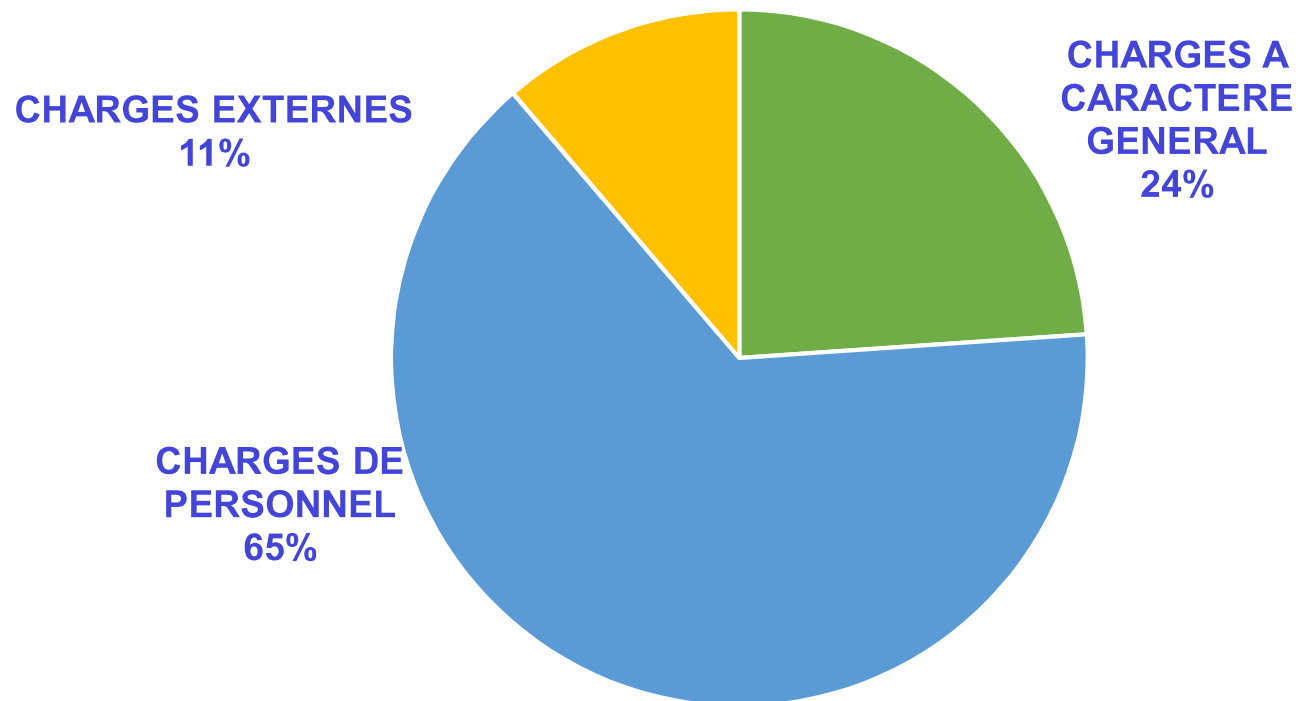
## LES DEPENSES DE FONCTIONNEMENT 2022

➤ Evolution des dépenses d'exploitation 2022

	2021	2022	Evolution en €	Evolution en %
CHARGES A CARACTERE GENERAL	11 110 225,73 €	11 701 786,35 €	591 560,62 €	5,32%
CHARGES DE PERSONNEL	30 890 330,72 €	31 717 160,97 €	826 830,25 €	2,68%
ATTENUATIONS DE PRODUITS	358 972,00 €	346 842,00 €	- 12 130,00 €	-3,38%
AUTRES CHARGES DE GESTION COURANTE	5 378 281,87 €	5 162 882,24 €	- 215 399,63 €	-4,00%
<b>TOTAL</b>	<b>47 737 810,32 €</b>	<b>48 928 671,56 €</b>	<b>1 190 861,24 €</b>	<b>2,49%</b>

## ➤ LES DEPENSES DE FONCTIONNEMENT 2022

- Focus sur les charges essentielles au fonctionnement des services



Les charges externes comprennent les subventions, contingents et participations externes .

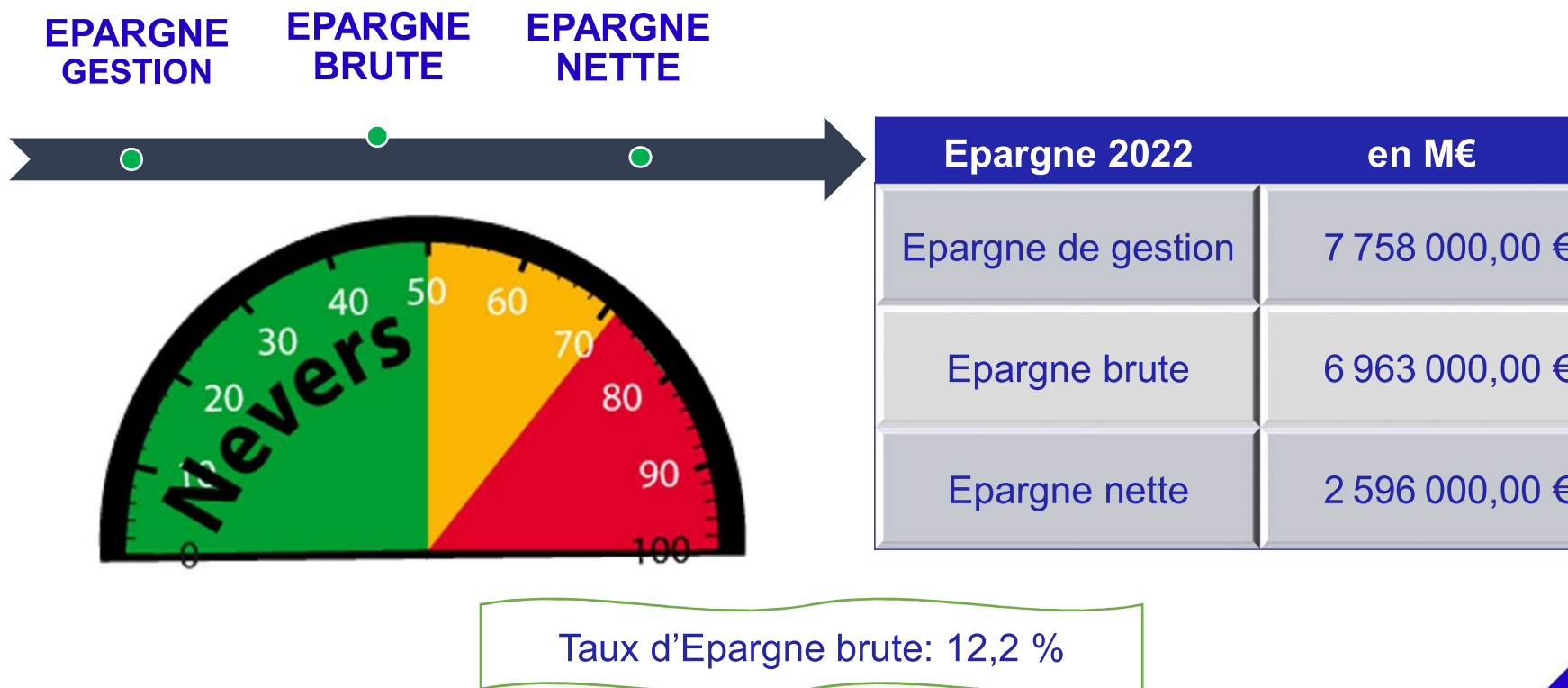
## ➤ LES DEPENSES DE FONCTIONNEMENT 2022

➤ Comparatifs Nevers 2022/ strate 2021 (en €/habitant)

	NEVERS 2022	STRATE 2022 PROVISOIRE (92% des entités de la strate)	NEVERS 2021	STRATE 2021
Charges de fonctionnement	1 560 €	1 462 €	1 504 €	1 378 €
Charges de personnel (nettes)	926 €	810 €	896 €	775 €
Achats et charges externes (nettes)	322 €	316 €	304 €	281 €
Charges financières	26 €	22 €	31 €	24 €
Subventions et contingents	135 €	166 €	143 €	162 €

# └ Les indicateurs d'épargne 2022

## II. Les indicateurs d'épargne 2022



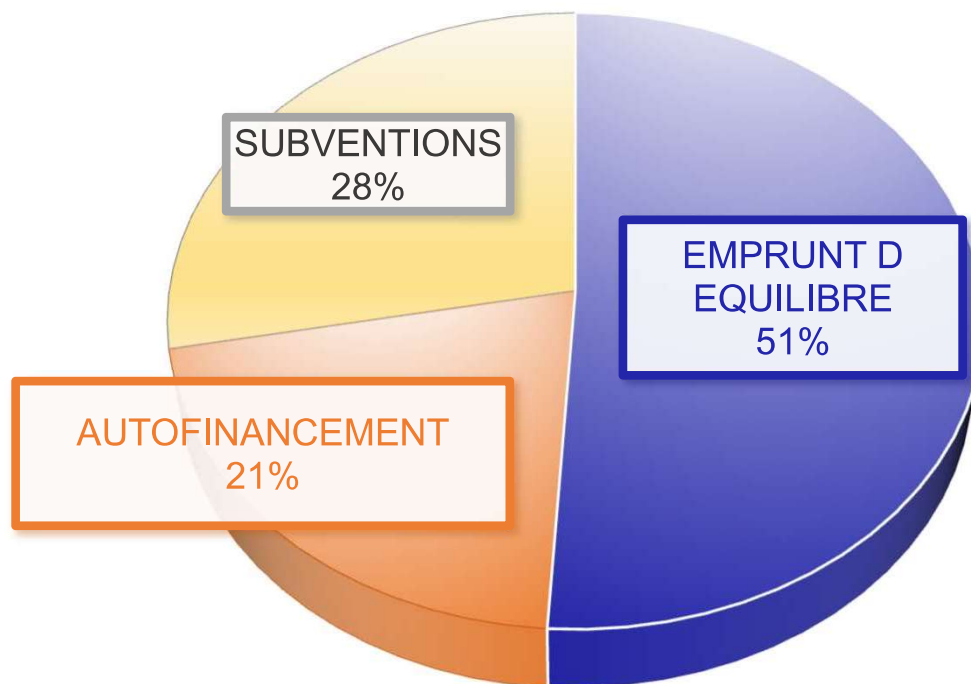


### III. Le financement de nos investissements



### III. Le financement de nos investissements

➤ Répartition des recettes d'investissement 2022





### III. Le financement de nos investissements

➤ Répartition des dépenses d'équipements 2022

Dépenses d'équipements	Montant CA 2022
Entretien	3 464 664,99 €
Matériel	1 717 737,15 €
Projet	2 619 970,02 €
Total	7 802 372,16 €

En 2022, le taux de réalisation des dépenses d'équipements est de 65%.



## IV. Les autres indicateurs financiers

## IV. Les autres indicateurs financiers

### ➤ La dette:

En cours de la dette au 31/12/2022	46 217 265 €
Coût de la dette	900 k€

### ➤ Comparatifs Nevers 2022/ strate 2022 (en €/habitant):

	NEVERS 2022	STRATE 2022 PROVISOIRE (92% des entités de la strate)
Encours de dette (au 31/12/22 )	1 358 €	975 €
Ratio Klopfer	6,6 années	5,04 années
Fonds de roulement	308 €	277 €
CAF nette	82 €	96 €

## ↳ V. Les marqueurs politiques 2022



## LA SANTE



LES  
FLYING DOCTORS



SOS MÉDECINS

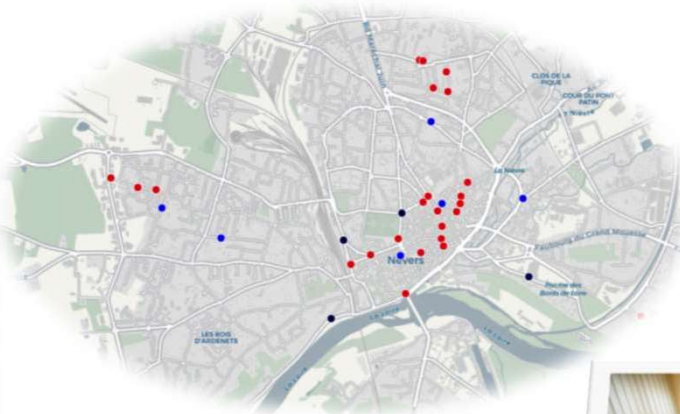
## LA SANTE



11 défibrillateurs installés dans l'espace public. Plan de déploiement dans tous les établissements recevant du public et formation des agents à leur utilisation.

## LA SECURITE

*42 caméras  
déployées à la fin  
2022 et  
renouvellement du  
centre urbain*



62 989€ en 2022 de matériel renouvelé et un programme de sécurisation des écoles de 94 141€.





## LA SECURITE







## LE RAYONNEMENT

### ➤ La Place Mossé .



Mairie de Nevers / DFIN  
lundi 26 juin 2023

24





## LE RAYONNEMENT



La réalisation d'études pour le projet végétalisation du Banlay.



## ➤ Cobalt



## LA PETITE ENFANCE





## LES ECOLES

- Les travaux de rénovation énergétique des écoles







## LES ECOLES

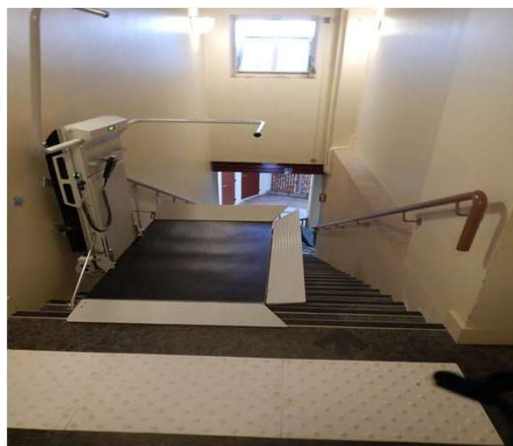
- Les travaux de rénovation énergétique des écoles : école Brossolette



- 1070 m<sup>2</sup> de couvertures en bac acier
- 75 m de gaines de ventilation
- 680 m de calorifuge de tuyauteries
- 535 m<sup>2</sup> d'isolation en sous face du vide sanitaire
- 48 menuiseries PVC et volets roulants
- 1114 m<sup>2</sup> d'isolation thermique extérieure et enduit
- 310 m<sup>2</sup> d'isolation en sous-face de plancher sous préau

## LA CULTURE

- CENTRE CULTUREL JEAN JAURES: Mise en conformité aux normes de sécurité incendie et d'accessibilité PMR:





## LE SPORT

### ➤ Le Stade Faidherbe







## LE SPORT

### ➤ Le Stade Faidherbe





## L' ENVIRONNEMENT

- Renaturation du site de l'ex piscine de la Jonction





**Merci pour votre attention.**



---

**Mairie de Nevers / Nom du service**  
lundi 26 juin 2023

---

