



Villes et Villages Fleuris
LE LABEL NATIONAL DE LA QUALITÉ DE VIE



Guide du fleurissement participatif

~ VILLE DE NEVERS ~

2023

Ville de
NEVERS



En complément de la charte du fleurissement participatif, voici une liste de plantes adaptées à la ville ainsi que quelques conseils pour l'entretien de vos massifs. Vous trouverez par ailleurs dans ce guide les plantes dont l'utilisation est proscrite.



Sommaire

PAGES / 5 - 17

**PLANTES ADAPTÉES
À LA VILLE**

PAGES / 18 - 22

**PLANTES GRIMPANTES
ADAPTÉES À LA VILLE**

PAGES / 23 - 27

PLANTES INTERDITES





Plantes
adaptées

~ À LA VILLE ~



Plantes adaptées

- À LA VILLE -

Achillée millefeuille

FLORAISON : juin - octobre

HAUTEUR (MÈTRE) : 0,40 - 0,60

EXPOSITION : ☀

COULEUR : Blanc, jaune, orange, rose



Ail d'ornement

FLORAISON : mai- juillet

HAUTEUR (MÈTRE) : 0,20 - 0,40

EXPOSITION : ☀

COULEUR : Blanc, bleu, rose , violet



Belle de nuit

FLORAISON : juin - octobre

HAUTEUR (MÈTRE) : 0,20 - 0,40

EXPOSITION : ☀

COULEUR : Coloris variés



Plantes adaptées

- À LA VILLE -



Carex (graminée)

FLORAISON : mai - juillet

HAUTEUR (MÈTRE) : 0,40 - 0,60

EXPOSITION : ☀

COULEUR : Feuillage vert-bronze



Centaurées

FLORAISON : mai - juillet

HAUTEUR (MÈTRE) : 0,40 - 0,60

EXPOSITION : ☀

COULEUR : Blanc, bleu, violet, jaune

Crocsmias

FLORAISON : juillet - octobre

HAUTEUR (MÈTRE) : 0,20 - 0,40

EXPOSITION : ☀

COULEUR : Jaune, orange, rouge



Plantes adaptées

- À LA VILLE -

Crocus

FLORAISON : février - avril

HAUTEUR (MÈTRE) : 0,20 - 0,40

EXPOSITION : ☀

COULEUR : Blanc, jaune, bleu



Dahlias

FLORAISON : juillet - novembre

HAUTEUR (MÈTRE) : 0,60 - 1

EXPOSITION : ☀

COULEUR : Cororis variés



Fenouil

FLORAISON : juin - août

HAUTEUR (MÈTRE) : 0,60 - 1,50

EXPOSITION : ☀

COULEUR : Feuillage vert



Plantes adaptées

- À LA VILLE -

Fétuque bleue (graminée)

FLORAISON : avril - juillet

HAUTEUR (MÈTRE) : 0,20 - 0,40

EXPOSITION : ☀

COULEUR : Feuillage bleu-vert



8



Gaillardes

FLORAISON : juin - novembre

HAUTEUR (MÈTRE) : 0,20 - 0,40

EXPOSITION : ☀

COULEUR : Jaune, orange, rouge

Gaura

FLORAISON : juin - novembre

HAUTEUR (MÈTRE) : 0,60 - 1,20

EXPOSITION : ☀

COULEUR : Blanc, rose





Plantes adaptées

- À LA VILLE -

Glaïeuls

FLORAISON : juin - septembre

HAUTEUR (MÈTRE) : 0,40 - 0,60

EXPOSITION : ☀

COULEUR : Couleur variés



Giroflées

FLORAISON : avril - juillet

HAUTEUR (MÈTRE) : 0,20 - 0,40

EXPOSITION : ☀

COULEUR : Corolis variés



Iris de Hollande

FLORAISON : avril - juin

HAUTEUR (MÈTRE) : 0,40 - 0,60

EXPOSITION : ☀

COULEUR : Corolis variés



Plantes adaptées

- À LA VILLE -

Jacinthes

FLORAISON : février - mars

HAUTEUR (MÈTRE) : 0,20 - 0,40

EXPOSITION : ☀

COULEUR : Blanc, bleu, rose, violet



10



Marguerites

FLORAISON : juin - octobre

HAUTEUR (MÈTRE) : 0,40 - 0,60

EXPOSITION : ☀

COULEUR : Blanc

Millepertuis

FLORAISON : juin - octobre

HAUTEUR (MÈTRE) : 0,20 - 0,40

EXPOSITION : ☀

COULEUR : Jaune



Plantes adaptées

- À LA VILLE -

Myosotis

FLORAISON : mars - juin

HAUTEUR (MÈTRE) : 0,20 - 0,40

EXPOSITION : ☀

COULEUR : Blanc, bleu, rose



Narcisses

FLORAISON : mars - avril

HAUTEUR (MÈTRE) : 0,20 - 0,40

EXPOSITION : ☀

COULEUR : Blanc, jaune



Oeillets

FLORAISON : mai - juin

HAUTEUR (MÈTRE) : 0,20 - 0,40

EXPOSITION : ☀

COULEUR : Blanc, rose



Plantes adaptées

- À LA VILLE -

Oeillets d'Inde

FLORAISON : mai - septembre

HAUTEUR (MÈTRE) : 0,10 - 0,30

EXPOSITION : ☀

COULEUR : Jaune, orange



12



Pâquerettes

FLORAISON : février - mai

HAUTEUR (MÈTRE) : 0,05 - 0,25

EXPOSITION : ☀

COULEUR : Blanc, rose

Pavots

FLORAISON : mai - juillet

HAUTEUR (MÈTRE) : 0,40 - 0,60

EXPOSITION : ☀

COULEUR : Coloris variés



Plantes adaptées

- À LA VILLE -



Pennisetum (graminée)

FLORAISON : juillet - octobre

HAUTEUR (MÈTRE) : 0,60 - 1

EXPOSITION : ☀

COULEUR : Coloris variés



Pensées

FLORAISON : mars - septembre

HAUTEUR (MÈTRE) : 0,05 - 0,25

EXPOSITION : ☀

COULEUR : Coloris variés



Perwénches

FLORAISON : avril - juin

HAUTEUR (MÈTRE) : 0,05 - 0,25

EXPOSITION : ☀

COULEUR : Blanc, bleu, violet



Plantes adaptées

- À LA VILLE -

Primevères

FLORAISON : février - juillet

HAUTEUR (MÈTRE) : 0,05 - 0,25

EXPOSITION : ☀

COULEUR : Coloris variés



14



Renoncules

FLORAISON : mai - juin

HAUTEUR (MÈTRE) : 0,20 - 0,40

EXPOSITION : ☀

COULEUR : Coloris variés



Roses trémières

FLORAISON : juin - octobre

HAUTEUR (MÈTRE) : 0,10 - 1,80

EXPOSITION : ☀

COULEUR : Coloris variés



Plantes adaptées

- À LA VILLE -

Rudbeckia

FLORAISON : juin - octobre

HAUTEUR (MÈTRE) : 0,60 - 1

EXPOSITION : ☀

COULEUR : Jaune, orange, rouge



Sauges (plante mellifère !)

FLORAISON : juin - octobre

HAUTEUR (MÈTRE) : 0,40 - 1

EXPOSITION : ☀

COULEUR : Coloris variés



Thym (plante mellifère !)

FLORAISON : mai - septembre

HAUTEUR (MÈTRE) : 0,05 - 0,25

EXPOSITION : ☀

COULEUR : Rose



Plantes adaptées

- À LA VILLE -



Tulipes

FLORAISON : mars - mai

HAUTEUR (MÈTRE) : 0,20 - 0,40

EXPOSITION : ☀

COULEUR : Coloris variés



16



Valériane

FLORAISON : mai - octobre

HAUTEUR (MÈTRE) : 0,40 - 0,60

EXPOSITION : ☀

COULEUR : Coloris variés



Plantes adaptées

- À LA VILLE -

Les plantes qui vous sont proposées dans ce livret sont adaptées aux conditions (parfois rudes !) de la vie en ville. Nous les avons sélectionnées car celles-ci sont plutôt robustes, demandent peu d'eau et un minimum d'entretien. Vous retrouverez une majorité de plantes vivaces, mais aussi des plantes à bulbes, des annuelles, des graminées ainsi que des plantes grimpantes.

Attention !

Les indications que vous pourrez lire ici restent générales et peuvent différer d'une variété à une autre. N'hésitez pas à demander conseil lors de l'achat de vos plantes.

L'arrosage :

Bien suivre l'arrosage les premières semaines après la plantation, puis une à deux fois par semaine en fonction de la température.

L'entretien des plantes

vivaces : le principe général veut que la plante doit être taillée et nettoyée après la fin de sa floraison et avant le début du printemps suivant. L'entretien peut donc se faire dans le courant de l'automne ou de l'hiver. Ce dernier consiste usuellement à retirer les fleurs fanées et/ou tailler pour égaliser la plante.

L'entretien des graminées :

il faut globalement tailler les parties sèches en février ou en mars. Si la touffe se dégarnit au centre, diviser puis replanter au printemps. Attention, certaines graminées ne supportent pas la taille ! Dans ce cas, le feuillage est habituellement à peigner au rateau ou à la main.

Le paillage est une technique qui offre de nombreux avantages : elle consiste à recouvrir le sol des plantations avec de la

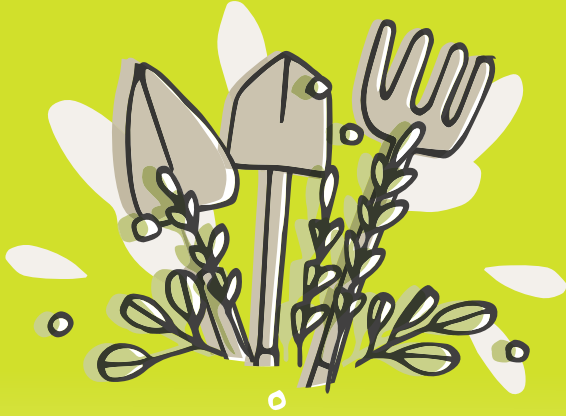
matière organique ou minérale (paille, écorce, broyat, cailloux...etc). Cela permet de diminuer la pousse des végétaux indésirables, de créer une couche protectrice et isolante contre le froid et la chaleur (plus épais est le paillage, mieux c'est !) et diminue ainsi le besoin en eau. Certains paillages peuvent aussi apporter une touche esthétique dans les plantations !

17

Vérifiez les époques de floraison et choisissez des plantes qui vous permettront d'avoir des fleurs sur plusieurs mois !

Variez les hauteurs et jouez avec les couleurs !

Intégrez dans vos massifs des plantes qui gardent leur feuillage en hiver.



Plantes grimpantes

~ ADAPTÉES À LA VILLE ~



Plantes grimpantes

- ADAPTÉES À LA VILLE -

Capucines

TYPE : ANNUELLE

FLORAISON : mai - octobre

HAUTEUR (MÈTRE) : 0,60 - 2

EXPOSITION : ☀

COULEUR : Jaune, orange



Chèvrefeuille

TYPE : VIVACE

FLORAISON : juin - septembre

HAUTEUR (MÈTRE) : 1,50 - 6

EXPOSITION : ☀

COULEUR : Blanc, jaune, rose

19

Clématite

TYPE : VIVACE

FLORAISON : avril - septembre

HAUTEUR (MÈTRE) : 1,50 - 4

EXPOSITION : ☀

COULEUR : Blanc, bleu, rose, violet



Plantes grimpantes

- ADAPTÉES À LA VILLE -

Jasmin

TYPE : VIVACE

FLORAISON : mars - octobre

HAUTEUR (MÈTRE) : 1,50 - 6

EXPOSITION : ☀️

COULEUR : Blanc, jaune, rose



20



Passiflore

TYPE : VIVACE

FLORAISON : mai - septembre

HAUTEUR (MÈTRE) : 1,50 - 6

EXPOSITION : ☀️

COULEUR : Corolis variés



Plantes grimpantes

- ADAPTÉES À LA VILLE -



Ipomée

TYPE : ANNUELLE

FLORAISON : juillet - octobre

HAUTEUR (MÈTRE) : 1 - 2,50

EXPOSITION : ☀

COULEUR : Corolis variés



21



Suzanne aux yeux noirs

TYPE : ANNUELLE

FLORAISON : mai - octobre

HAUTEUR (MÈTRE) : 0,50 - 2

EXPOSITION : ☀

COULEUR : Corolis variés

Plantes grimpantes

- ADAPTÉES À LA VILLE -

L'entretien des plantes grimpantes : à quelques exceptions près, la taille des grimpantes s'effectue autour du mois de mars. La taille d'entretien se fait le long du support en fonction de la pousse de la plante et du besoin. Ne pas hésiter à installer un paillage au pied afin de conserver l'humidité et de limiter les arrosages.

22

La passiflore : attention, elle est gélive dans notre région ! Dès que le froid fait mine d'arriver, bien couvrir le pied de la passiflore afin de la protéger du gel.

Les plantes grimpantes annuelles : il arrive que, lorsque l'hiver n'est pas trop froid, celles-ci se ressement et repoussent toutes seules d'une année à l'autre !

L'arrosage : Bien suivre l'arrosage les premières semaines après la plantation, puis une à deux fois par semaine en fonction de la température.

Certaines variétés conservent leur feuillage en hiver, renseignez-vous !





Plantes
interdites



Plantes interdites

Plantes épineuses

Rosiers



Églantier



Chardons



Pyracantha



24

Cognassier du japon



Framboisier



Mûrier



Argousier



Houx



Berberis



Épine du Christ
(Euphorbia milii)



Acacia



Plantes interdites

Plantes urticantes toxiques

Euphorbes



25

Viorne à feuille ridées



Datura



Plantes interdites

Plantes envahissantes

Renouée du japon



Hélianthus vivace



Lupin à folioles nombreuses



Arbre à papillon



Ailanthé



Raisin d'amérique



Synac de Virginie




Herbe de la Pampa



Bambous





Elles piquent, causent des réactions
allergiques ou nous ennuahissent ;
les plantes interdites !



Guide du fleurissement participatif

~ VILLE DE NEVERS ~

2023

Service Espaces Verts

espaces.verts@ville-nevers.fr - 03 86 68 44 95

