

**REPUBLIQUE FRANÇAISE**

**COMMUNE DE NEVERS dont la population est de 3500 habitants et plus :  
C.C.A.S. (1)**

AGREGÉ AU BUDGET PRINCIPAL DE (2)

Numéro SIRET : 26580194400041

POSTE COMPTABLE : NEVERS

**M. 57**

**Budget primitif**

**Voté par nature**

BUDGET : CCAS BUDGET PRINCIPAL (3)

ANNEE 2024

(1) Indiquer soit le nom de la collectivité, soit le libellé de l'établissement, soit le nom du syndicat mixte relevant de l'article L. 5721-2 du CGCT.

(2) A compléter s'il s'agit d'un budget annexe.

(3) Indiquer le budget concerné : budget principal ou libellé du budget annexe.

# Sommaire

## I - Informations générales

A - Informations statistiques, fiscales et financières	4
B - Modalités de vote du budget	5
C1 - Exécution du budget de l'exercice précédent - Résultats	6
C2 - Exécution du budget de l'exercice précédent - RAR Dépenses	7
C3 - Exécution du budget de l'exercice précédent - RAR Recettes	8

## II - Présentation générale du budget

A - Vue d'ensemble - Vote et reports	9
B1 - Présentation des AP votées	10
B2 - Présentation des AE votées	11
C1 - Equilibre financier du budget - Investissement	12
C2 - Equilibre financier du budget - Fonctionnement	15
D1 - Balance générale - Dépenses	17
D2 - Balance générale - Recettes	19

## III - Vote du budget

A - Section d'investissement - Vue d'ensemble	21
A1 - Section d'investissement - Dépenses - Détail par article	25
A2.1 - Section d'investissement - Dépenses - Vue d'ensemble des opérations d'équipement	27
A2.2 - Section d'investissement - Dépenses - Détail des opérations d'équipement gérées en AP	28
A2.3 - Section d'investissement - Dépenses - Détail des opérations d'équipement gérées hors AP	29
A3 - Section d'investissement - Recettes - Détail par article	30
B - Section de fonctionnement - Vue d'ensemble	32
B1 - Section de fonctionnement - Dépenses - Détail par article	35
B2 - Section de fonctionnement - Recettes - Détail par article	39

## IV - Annexes

### A - Présentation croisée

A1 - Section d'investissement - Vue d'ensemble	41
A1.01 - Opérations non ventilables	Sans Objet
A1.900 - Fonction 0 - Services généraux	Sans Objet
A1.900-5 - Fonction 0-5 - Gestion des fonds européens	Sans Objet
A1.901 - Fonction 1 - Sécurité	Sans Objet
A1.902 - Fonction 2 - Enseignement, formation professionnelle et apprentissage	Sans Objet
A1.903 - Fonction 3 - Culture, vie sociale, jeunesse, sports et loisirs	Sans Objet
A1.904 - Fonction 4 - Santé et action sociale (hors RSA)	Sans Objet
A1.904-4 - Fonction 4-4 - RSA	Sans Objet
A1.905 - Fonction 5 - Aménagement des territoires et habitat	Sans Objet
A1.906 - Fonction 6 - Action économique	Sans Objet
A1.907 - Fonction 7 - Environnement	Sans Objet
A1.908 - Fonction 8 - Transports	Sans Objet
A2 - Section de fonctionnement - Vue d'ensemble	Sans Objet
A2.01 - Opérations non ventilables	Sans Objet
A2.930 - Fonction 0 - Services généraux	Sans Objet
A2.930-5 - Fonction 0-5 - Gestion des fonds européens	Sans Objet
A2.931 - Fonction 1 - Sécurité	Sans Objet
A2.932 - Fonction 2 - Enseignement, formation professionnelle et apprentissage	Sans Objet
A2.933 - Fonction 3 - Culture, vie sociale, jeunesse, sports et loisirs	Sans Objet
A2.934 - Fonction 4 - Santé et action sociale (hors APA et RSA/Régularisation de RMI)	Sans Objet
A2.934-3 - Fonction 4-3 - APA	Sans Objet
A2.934-4 - Fonction 4-4 - RSA/Régularisation de RMI	Sans Objet
A2.935 - Fonction 5 - Aménagement des territoires et habitat	Sans Objet
A2.936 - Fonction 6 - Action économique	Sans Objet
A2.937 - Fonction 7 - Environnement	Sans Objet
A2.938 - Fonction 8 - Transports	Sans Objet

### B - Annexes patrimoniales

B1.1 - Etat de la dette - Détail des crédits de trésorerie	Sans Objet
B1.2 - Etat de la dette - Répartition par nature de dette	Sans Objet
B1.3 - Etat de la dette - Répartition par structure de taux	Sans Objet
B1.4 - Etat de la dette - Typologie de la répartition de l'encours	Sans Objet
B1.5 - Etat de la dette - Détail des opérations de couverture	Sans Objet



B1.6 - Etat de la dette - Dette pour financer l'emprunt d'un autre organisme	
B1.7 - Etat de la dette - Autres dettes	
<b>B2 - Méthodes utilisées pour les amortissements</b>	
B3.1 - Etat des provisions constituées	Sans Objet
B3.2 - Etalement des provisions	Sans Objet
B4 - Etat des charges transférées	Sans Objet
B5 - Détail des chapitres d'opérations pour comptes de tiers	Sans Objet
B6 - Prêts	Sans Objet
B7.1 - Etat synthétique des engagements donnés	Sans Objet
B7.2 - Etat synthétique des engagements reçus	Sans Objet
B7.3 - Etat des emprunts garantis	Sans Objet
B7.4 - Calcul du ratio d'endettement relatif aux emprunts garantis	Sans Objet
B7.5 - Etat des contrats de crédit-bail	Sans Objet
B7.6 - Etat des marchés de partenariat	Sans Objet
B7.7 - Etat des recettes grevées d'affectation spéciale	Sans Objet
B7.8 - Autres engagements donnés	Sans Objet
B7.9 - Autres engagements reçus	Sans Objet
B8 - Subventions versées	Sans Objet
<b>B9 - Etat du personnel</b>	45
B10 - Liste des organismes dans lesquels la collectivité a pris un engagement financier	Sans Objet
B11.1 - Liste des organismes de regroupement	Sans Objet
B11.2 - Liste des établissements publics créés	Sans Objet
B11.3 - Liste des services individualisés dans un budget annexe	Sans Objet
<b>C - Annexes budgétaires</b>	
C1.1 - Equilibre budgétaire	Sans Objet
C1.2 - Equilibre budgétaire - Dépenses	Sans Objet
C1.3 - Equilibre budgétaire - Recettes	Sans Objet
<b>D - Autres éléments d'information</b>	
D1 - Liste des services assujettis à la TVA et non érigés en budget annexe	Sans Objet
D2.1 - Services ferroviaires régionaux des voyageurs - Volet 1 : Budget	Sans Objet
D2.2 - Services ferroviaires régionaux des voyageurs - Volet 2 : Compte d'exploitation	Sans Objet
D3 - Décisions en matière de taux	Sans Objet
D4.1 - Etats de la répartition de la TEOM - Investissement	Sans Objet
D4.2 - Etats de la répartition de la TEOM - Fonctionnement	Sans Objet
D5.1 - Etats des dépenses et recettes des services d'eau et d'assainissement - Fonctionnement (2)	Sans Objet
D5.2 - Etats des dépenses et recettes des services d'eau et d'assainissement - Investissement (2)	Sans Objet
<b>V - Arrêté et signatures</b>	
<b>A - Arrêté et signatures</b>	48

Préciser, pour chaque annexe, si l'état est joint ou sans objet.

Dans l'ensemble des tableaux, les cases grisées ne doivent pas être remplies.

Conformément à l'instruction budgétaire et comptable, il convient de mentionner que :

dans la présentation croisée, la rubrique fonctionnelle 01 – Opérations non ventilables comprend les impôts et taxes non affectés, les dotations et participations, la dette et les opérations financières, les opérations patrimoniales en investissement, les frais de fonctionnement des groupes d'élus en fonctionnement ;  
*les opérations d'ordre doivent figurer en italique.*

(1) A utiliser également par les collectivités de moins de 3500 habitants qui mobiliseraient des AP-AE régies par l'article L.5217-10-7 du CGCT après avoir adopté un règlement budgétaire et financier conformément à l'article L. 5217-10-9. Si la collectivité opte pour ce régime, la collectivité ne renseigne pas les annexes C2.1 et C2.2 de la partie IV « Annexes ». Les projets de dotations d'AP-AE inscrits sur les annexes B1 et B2 de la partie II apparaissent alors dans les états de la partie III « Vote du budget », sinon les montants dans les champs AP-AE sont par convention de 0.

(2) Cet état ne peut être produit que par les communes dont la population est inférieure à 500 habitants et qui gèrent les services de distribution de l'eau potable et d'assainissement sous forme de régie simple sans budget annexe (art. L. 2221-11 du CGCT)

## I – INFORMATIONS GENERALES

### INFORMATIONS STATISTIQUES, FISCALES ET FINANCIERES

#### Informations statistiques

	Valeurs
Population totale	0

#### Informations fiscales (N-2)

	Collectivité
Indicateur de ressources fiscales ou potentiel fiscal par habitant (1)	0

#### Informations financières – ratios

		Valeurs
1	Dépenses réelles de fonctionnement / population	0.00
2	Recettes réelles de fonctionnement / population	0.00
3	Dépenses d'équipement brut / population	0.00
4	Encours de dette / population (2) (3)	0.00
5	DGF / population	0.00
6	Dépenses de personnel / dépenses réelles de fonctionnement (4)	67.04
7	Dépenses réelles de fonctionnement et remboursement annuel de la dette en capital / recettes réelles de fonctionnement (4)	0.00
8	Dépenses d'équipement brut / recettes réelles de fonctionnement	44.79
9	Encours de la dette / recettes réelles de fonctionnement (2) (3) (4)	0.00
10	Epargne brute / recettes réelles de fonctionnement (2) (4)	

(1) A renseigner selon les dispositions législatives et réglementaires applicables à la collectivité. Informations comprises dans la fiche de répartition de la DGF de l'exercice N-1, établie sur la base des informations N-2 (transmise par les services préfectoraux).

(2) Les ratios s'appuyant sur l'encours de la dette se calculent à partir du montant de la dette au 1<sup>er</sup> janvier N.

(3) L'encours de dette doit comprendre les avances remboursables consenties au titre de l'article 25 de la loi n° 2020-935 du 30 juillet 2020 de finances rectificative pour 2020, portant attribution des avances remboursables sur les recettes fiscales prévues aux articles 1594 A et 1595 du code général des impôts

(4) Pour les syndicats mixtes, seules ces données sont à renseigner.

## I – INFORMATIONS GENERALES

### MODALITES DE VOTE DU BUDGET

I – L'assemblée délibérante décide de voter le présent budget :

- au niveau du chapitre (1) pour la section d'investissement ;
- au niveau du chapitre (1) pour la section de fonctionnement ;
- sans (2) vote formel sur les chapitres « opérations d'équipement » ;
- sans (2) vote formel sur chacun des chapitres.

La liste des articles spécialisés sur lesquels l'ordonnateur ne peut procéder à des virements d'article à article est la suivante :

II – En l'absence de mention au paragraphe I ci-dessus, le budget est réputé voté par chapitre, sans vote formel sur chacun des chapitres, en fonctionnement et en investissement sans vote formel pour les chapitres « opération d'équipement ».

III – Conformément à l'article L. 5217-10-6 du CGCT, l'assemblée délibérante autorise le président à opérer des virements de crédits de paiement de chapitre à chapitre, à l'exclusion des crédits relatifs aux dépenses de personnel, dans les limites suivantes (3) :

- Fonctionnement : 7.5% %
- Investissement : 7.5%%

IV – En l'absence de mention au paragraphe III ci-dessus, le président est réputé ne pas avoir reçu l'autorisation de l'assemblée délibérante de pratiquer des virements de crédits de paiement de chapitre à chapitre.

V – Les provisions sont (4).

VI – La comparaison s'effectue par rapport au budget cumulé (5) de l'exercice précédent.

VII – Le présent budget a été voté avec reprise anticipée des résultats de l'exercice N-1 (6).

(1) A compléter par « du chapitre » ou « de l'article ».

(2) Indiquer « avec » ou « sans ».

(3) Au maximum dans la limite de 7,5% des dépenses réelles de chaque section.

(4) A compléter par un seul des deux choix suivants, selon les dispositions législatives et réglementaires applicables à la collectivité :

- semi budgétaire ;
- budgétaire par délibération N°... du ...

(5) Indiquer « primitif » ou « cumulé ». Budget cumulé = BP + BS + DM.

(6) A compléter par un seul des trois choix suivants :

- sans reprise des résultats de l'exercice N-1 ;
- avec reprise des résultats de l'exercice N-1 après le vote du compte administratif ;
- avec reprise anticipée des résultats de l'exercice N-1.

## I – INFORMATIONS GENERALES

### EXECUTION DU BUDGET DE L'EXERCICE PRECEDENT – RESULTATS (1)

	RESULTAT DE L'EXERCICE N-1			
	Dépenses	Recettes	Solde d'exécution ou résultat reporté	Résultat ou solde (A) (2)
<b>TOTAL DU BUDGET</b>	0,00	0,00	0,00	A1 0,00
<b>Investissement</b>	0,00	0,00	(3) 0,00	A2 0,00
<b>Fonctionnement</b>	0,00	0,00	(4) 0,00	A3 0,00

	RESTES A REALISER N-1		
	Dépenses	Recettes	Solde (B)
<b>TOTAL des RAR</b>	I + II 0,00	III + IV 0,00	B1 0,00
<b>Investissement</b>	I 0,00	III 0,00	B2 0,00
<b>Fonctionnement</b>	II 0,00	IV 0,00	B3 0,00

RESULTAT CUMULE = (A) + (B) (5)		
<b>TOTAL</b>	<b>A1 + B1</b>	0,00
<b>Investissement</b>	<b>A2 + B2</b>	0,00
<b>Fonctionnement</b>	<b>A3 + B3</b>	0,00

(1) État à compléter uniquement en cas de reprise des résultats de l'exercice N-1 après le vote du compte administratif ou en cas de reprise anticipée des résultats de l'exercice N-1.

(2) Indiquer le signe – si dépenses > recettes, et + si recettes > dépenses.

(3) Solde d'exécution de N-2 reporté sur la ligne budgétaire 001 du compte administratif N-1. Indiquer le signe – si dépenses > recettes, et + si recettes > dépenses.

(4) Résultat de fonctionnement reporté sur la ligne budgétaire 002 du compte administratif N-1. Indiquer le signe – si déficitaire, et + si excédentaire.

(5) Indiquer le signe – si déficit et + si excédent.



## I – INFORMATIONS GENERALES

### EXECUTION DU BUDGET DE L'EXERCICE PRECEDENT – RAR

#### DETAIL DES RESTES A REALISER N-1 EN DEPENSES (1)

Chap. / art. (2)	Libellé	Dépenses engagées non mandatées
<b>SECTION D'INVESTISSEMENT – TOTAL</b>		(I) <b>0,00</b>
018	RSA	0,00
10	Dotations, fonds divers et réserves	0,00
13	Subventions d'investissement (3)	0,00
16	Emprunts et dettes assimilées	0,00
18	Cpte de liaison : affectation (BA,régie)	0,00
20	Immobilisations incorporelles (sauf le 204) (3)	0,00
204	Subventions d'équipement versées (3) (5)	0,00
21	Immobilisations corporelles (3)	0,00
22	Immobilisations reçues en affectation (3)	0,00
23	Immobilisations en cours (sauf 2324) (3)	0,00
26	Participations et créances rattachées	0,00
27	Autres immobilisations financières (3)	0,00
45	Chapitres d'opérations pour compte de tiers	0,00
<b>SECTION DE FONCTIONNEMENT – TOTAL</b>		(II) <b>0,00</b>
011	Charges à caractère général (4)	0,00
012	Charges de personnel et frais assimilés (4)	0,00
014	Atténuations de produits	0,00
016	APA	0,00
017	RSA / Régularisations de RMI	0,00
65	Autres charges de gestion courante (4)	0,00
6586	Frais fonctionnement des groupes d'élus	0,00
66	Charges financières	0,00
67	Charges spécifiques (4)	0,00

(1) Il s'agit des restes à réaliser établis conformément à la comptabilité d'engagement annuelle. A servir uniquement en cas de reprise des résultats de l'exercice précédent, soit après le vote du compte administratif, soit en cas de reprise anticipée des résultats.

Les restes à réaliser de la section de fonctionnement correspondent : en dépenses, aux dépenses engagées non mandatées et non rattachées telles qu'elles ressortissent de la comptabilité des engagements ; et en recettes, aux recettes certaines n'ayant pas donné lieu à l'émission d'un titre et non rattachées.

Les restes à réaliser de la section d'investissement correspondent : en dépenses, aux dépenses engagées non mandatées au 31/12 de l'exercice précédent telles qu'elles ressortissent de la comptabilité des engagements ; et en recettes, aux recettes certaines n'ayant pas donné lieu à l'émission d'un titre au 31/12 de l'exercice précédent.

(2) Suivant le niveau de vote retenu par l'assemblée délibérante.

(3) Hors dépenses imputées au chapitre 018.

(4) Hors dépenses imputées aux chapitres 016 et 017.

(5) Le chapitre 204 « Subventions d'équipement versées » est un chapitre globalisé regroupant les comptes 204 et 2324.



## I – INFORMATIONS GENERALES

### EXECUTION DU BUDGET DE L'EXERCICE PRECEDENT – RAR

#### DETAIL DES RESTES A REALISER N-1 EN RECETTES (1)

Chap. / art. (2)	Libellé	Titres restant à émettre
<b>SECTION D'INVESTISSEMENT – TOTAL</b>		<b>(III) 0,00</b>
018	RSA	0,00
024	Produits des cessions d'immobilisations	0,00
10	Dotations, fonds divers et réserves	0,00
13	Subventions d'investissement (reçues) (3)	0,00
16	Emprunts et dettes assimilées	0,00
18	Cpte de liaison : affectation (BA,régie)	0,00
20	Immobilisations incorporelles (sauf 204) (3)	0,00
204	Subventions d'équipement versées (3) (5)	0,00
21	Immobilisations corporelles (3)	0,00
22	Immobilisations reçues en affectation (3)	0,00
23	Immobilisations en cours (sauf 2324) (3)	0,00
26	Participations et créances rattachées	0,00
27	Autres immobilisations financières (3)	0,00
45	Chapitres d'opérations pour compte de tiers	0,00
<b>SECTION DE FONCTIONNEMENT – TOTAL</b>		<b>(IV) 0,00</b>
70	Prod. services, domaine, ventes diverses	0,00
73	Impôts et taxes	0,00
731	Fiscalité locale	0,00
74	Dotations et participations (4)	0,00
75	Autres produits de gestion courante (4)	0,00
013	Atténuations de charges (4)	0,00
016	APA	0,00
017	RSA / Régularisations de RMI	0,00
76	Produits financiers	0,00
77	Produits spécifiques (4)	0,00

(1) Il s'agit des restes à réaliser établis conformément à la comptabilité d'engagement annuelle. A servir uniquement en cas de reprise des résultats de l'exercice précédent, soit après le vote du compte administratif, soit en cas de reprise anticipée des résultats.

Les restes à réaliser de la section de fonctionnement correspondent : en dépenses, aux dépenses engagées non mandatées et non rattachées telles qu'elles ressortissent de la comptabilité des engagements ; et en recettes, aux recettes certaines n'ayant pas donné lieu à l'émission d'un titre et non rattachées.

Les restes à réaliser de la section d'investissement correspondent : en dépenses, aux dépenses engagées non mandatées au 31/12 de l'exercice précédent telles qu'elles ressortissent de la comptabilité des engagements ; et en recettes, aux recettes certaines n'ayant pas donné lieu à l'émission d'un titre au 31/12 de l'exercice précédent.

(2) Suivant le niveau de vote retenu par l'assemblée délibérante.

(3) Hors recettes imputées au chapitre 018.

(4) Hors recettes imputées aux chapitres 016 et 017.

(5) Le chapitre 204 « Subventions d'équipement versées » est un chapitre globalisé regroupant les comptes 204 et 2324.



## II – PRESENTATION GENERALE DU BUDGET

### VUE D'ENSEMBLE DU BUDGET – VOTE ET REPORTS

		DEPENSES	RECETTES
<b>VOTE</b>	Crédits d'investissement votés au titre du présent budget (y compris le compte 1068)	1 041 184,00	42 505,69
+		+	+
<b>REPORTS</b>	Restes à réaliser de l'exercice précédent (RAR N-1) (1)	0,00	0,00
	001 Solde d'exécution de la section d'investissement reporté (1)	(si solde négatif) 0,00	(si solde positif) 998 678,31
=		=	=
<b>Total de la section d'investissement (2)</b>		<b>1 041 184,00</b>	<b>1 041 184,00</b>
		+	+
<b>VOTE</b>	Crédits de fonctionnement votés au titre du présent budget	2 645 190,00	2 324 442,61
+		+	+
<b>REPORTS</b>	Restes à réaliser de l'exercice précédent (RAR N-1) (1)	0,00	0,00
	002 Résultat de fonctionnement reporté (1)	(si déficit) 0,00	(si excédent) 320 747,39
=		=	=
<b>Total de la section de fonctionnement (3)</b>		<b>2 645 190,00</b>	<b>2 645 190,00</b>
<b>TOTAL DU BUDGET (4)</b>		<b>3 686 374,00</b>	<b>3 686 374,00</b>

(1) A servir uniquement en cas de reprise des résultats de l'exercice précédent, soit après le vote du compte administratif, soit en cas de reprise anticipée des résultats.

Les restes à réaliser de la section de fonctionnement correspondent : en dépenses, aux dépenses engagées non mandatées et non rattachées telles qu'elles ressortissent de la comptabilité des engagements ; et en recettes, aux recettes certaines n'ayant pas donné lieu à l'émission d'un titre et non rattachées.

Les restes à réaliser de la section d'investissement correspondent : en dépenses, aux dépenses engagées non mandatées au 31/12 de l'exercice précédent telles qu'elles ressortissent de la comptabilité des engagements ; et en recettes, aux recettes certaines n'ayant pas donné lieu à l'émission d'un titre au 31/12 de l'exercice précédent.

(2) Total de la section d'investissement = RAR + solde d'exécution reporté + crédits d'investissement votés.

(3) Total de la section de fonctionnement = RAR + résultat reporté + crédits de fonctionnement votés.

(4) Total du budget = total de la section de fonctionnement + total de la section d'investissement.



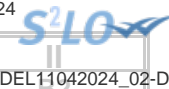
## II – PRESENTATION GENERALE DU BUDGET

### PRESENTATION DES AP VOTEES

AUTORISATION DE PROGRAMME (1)		Chapitre(s)	Montant
Numéro	Libellé		
<b>TOTAL</b>			<b>0,00</b>
<b>« AP de dépenses imprévues » (2)</b>		020	0,00
<b>TOTAL GENERAL</b>			<b>0.00</b>

(1) Il s'agit des AP nouvelles qui sont votées lors de la séance d'adoption du budget. Cela concerne des AP relatives à de nouvelles programmations pluriannuelles mais également des AP modifiant un stock d'AP existant.

(2) L'assemblée peut voter des AP de « dépenses imprévues ». Leur montant est limité à 2 % des dépenses réelles de la section correspondante. En fin d'exercice, ces AP sont automatiquement annulées si elles n'ont pas été engagées.



## II – PRESENTATION GENERALE DU BUDGET

### PRESENTATION DES AE VOTEES

AUTORISATION D'ENGAGEMENT (1)		Chapitre(s)	Montant
Numéro	Libellé		
<b>TOTAL</b>			<b>0,00</b>
« AE de dépenses imprévues » (2)		022	0,00
<b>TOTAL GENERAL</b>			<b>0,00</b>

(1) Il s'agit des AE nouvelles qui sont votées lors de la séance d'adoption du budget. Cela concerne des AE relatives à de nouveaux engagements pluriannuels mais également des AE modifiant un stock d'AE existant.

(2) L'assemblée peut voter des AE de « dépenses imprévues ». Leur montant est limité à 2 % des dépenses réelles de la section correspondante. En fin d'exercice, ces AE sont automatiquement annulées si elles n'ont pas été engagées.

## II – PRESENTATION GENERALE DU BUDGET EQUILIBRE FINANCIER DU BUDGET – SECTION D'INVESTISSEMENT

### DEPENSES D'INVESTISSEMENT

Chap.	Libellé	Pour mémoire, budget précédent (1)	Restes à réaliser N-1	Propositions nouvelles (2)	Vote de l'assemblée	TOTAL (= RAR + vote)
018	RSA	0,00	0,00	0,00	0,00	0,00
20	Immobilisations incorporelles (sauf le 204) (y compris opérations) (3)	11 500,00	0,00	26 000,00	26 000,00	26 000,00
204	Subventions d'équipement versées (y compris opérations) (3) (8)	0,00	0,00	0,00	0,00	0,00
21	Immobilisations corporelles (y compris opérations) (3)	1 028 108,95	0,00	1 015 184,00	1 015 184,00	1 015 184,00
22	Immobilisations reçues en affectation (y compris opérations) (3) (4)	0,00	0,00	0,00	0,00	0,00
23	Immobilisations en cours (sauf 2324) (y compris opérations) (3)	0,00	0,00	0,00	0,00	0,00
<b>Total des dépenses d'équipement</b>		<b>1 039 608,95</b>	<b>0,00</b>	<b>1 041 184,00</b>	<b>1 041 184,00</b>	<b>1 041 184,00</b>
10	Dotations, fonds divers et réserves	0,00	0,00	0,00	0,00	0,00
13	Subventions d'investissement (3)	0,00	0,00	0,00	0,00	0,00
16	Emprunts et dettes assimilées	0,00	0,00	0,00	0,00	0,00
18	Cpte de liaison : affectation (BA,régie) (5)	0,00	0,00	0,00	0,00	0,00
26	Participations et créances rattachées	0,00	0,00	0,00	0,00	0,00
27	Autres immobilisations financières (3)	0,00	0,00	0,00	0,00	0,00
<b>Total des dépenses financières</b>		<b>0,00</b>	<b>0,00</b>	<b>0,00</b>	<b>0,00</b>	<b>0,00</b>
45...	Chapitres d'opérations pour compte de tiers (6)	0,00	0,00	0,00	0,00	0,00
<b>Total des dépenses réelles d'investissement</b>		<b>1 039 608,95</b>	<b>0,00</b>	<b>1 041 184,00</b>	<b>1 041 184,00</b>	<b>1 041 184,00</b>

040	Opérations ordre transf. entre sections (7)	0,00		0,00	0,00	0,00
041	Opérations patrimoniales (7)	0,00		0,00	0,00	0,00
<b>Total des dépenses d'ordre d'investissement</b>		<b>0,00</b>		<b>0,00</b>	<b>0,00</b>	<b>0,00</b>

<b>TOTAL</b>	<b>1 039 608,95</b>	<b>0,00</b>	<b>1 041 184,00</b>	<b>1 041 184,00</b>	<b>1 041 184,00</b>
--------------	---------------------	-------------	---------------------	---------------------	---------------------

+

<b>D 001 SOLDE D'EXECUTION NEGATIF REPORTE OU ANTICIPE</b>	<b>0,00</b>
--	-------------

=

<b>TOTAL DES DEPENSES D'INVESTISSEMENT CUMULEES</b>	<b>1 041 184,00</b>
---	---------------------

(1) Voir état I-B pour la comparaison par rapport au budget précédent.

(2) Proposition formulée par le président pour l'exercice N.

(3) Hors dépenses imputées au chapitre 018.

(4) En dépenses, le chapitre 22 retrace les travaux d'investissement réalisés sur les biens reçus en affectation. En recette, il retrace, le cas échéant, l'annulation de tels travaux effectués sur un exercice antérieur.

(5) A servir uniquement lorsque la collectivité effectue une dotation initiale en espèces au profit d'un service public non personnalisé qu'elle crée.

(6) Seul le total des opérations pour compte de tiers figure sur cet état (voir le détail en IV-B5).

(7) DF 023 = RI 021 ; DI 040 = RF 042 ; RI 040 = DF 042 ; DI 041 = RI 041.

(8) Le chapitre 204 « Subventions d'équipement versées » est un chapitre globalisé regroupant les comptes 204 et 2324.

## II – PRESENTATION GENERALE DU BUDGET

### EQUILIBRE FINANCIER DU BUDGET – SECTION D'INVESTISSEMENT

**II**  
**C1**

### RECETTES D'INVESTISSEMENT

Chap.	Libellé	Pour mémoire, budget précédent (1)	Restes à réaliser N-1	Propositions nouvelles (2)	Vote de l'assemblée	TOTAL (= RAR + vote)
018	RSA	0,00	0,00	0,00	0,00	0,00
13	Subventions d'investissement (reçues) (sauf le 138) (3)	0,00	0,00	0,00	0,00	0,00
16	Emprunts et dettes assimilées (4)	0,00	0,00	0,00	0,00	0,00
20	Immobilisations incorporelles (sauf le 204) (3)	0,00	0,00	0,00	0,00	0,00
204	Subventions d'équipement versées (3) (13)	0,00	0,00	0,00	0,00	0,00
21	Immobilisations corporelles (3)	0,00	0,00	0,00	0,00	0,00
22	Immobilisations reçues en affectation (3) (5)	0,00	0,00	0,00	0,00	0,00
23	Immobilisations en cours (sauf 2324) (3)	0,00	0,00	0,00	0,00	0,00
<b>Total des recettes d'équipement</b>		<b>0,00</b>	<b>0,00</b>	<b>0,00</b>	<b>0,00</b>	<b>0,00</b>
10	Dotations, fonds divers et réserves (sauf 1068)	23 672,00	0,00	2 505,69	2 505,69	2 505,69
1068	Excédents de fonctionnement capitalisés (6)	0,00	0,00	0,00	0,00	0,00
138	Autres subventions invest. non transf. (3) (7)	0,00	0,00	0,00	0,00	0,00
16	Emprunts et dettes assimilées	0,00	0,00	0,00	0,00	0,00
18	Cpte de liaison : affectation (BA,régie) (8)	0,00	0,00	0,00	0,00	0,00
26	Participations et créances rattachées	0,00	0,00	0,00	0,00	0,00
27	Autres immobilisations financières (3)	0,00	0,00	0,00	0,00	0,00
024	Produits des cessions d'immobilisations	2 500,00	0,00	0,00	0,00	0,00
<b>Total des recettes financières</b>		<b>26 172,00</b>	<b>0,00</b>	<b>2 505,69</b>	<b>2 505,69</b>	<b>2 505,69</b>
45...	Chapitres d'opérations pour le compte de tiers (9)	0,00	0,00	0,00	0,00	0,00
<b>Total des recettes réelles d'investissement</b>		<b>26 172,00</b>	<b>0,00</b>	<b>2 505,69</b>	<b>2 505,69</b>	<b>2 505,69</b>

021	Virement de la section de fonctionnement (10)	0,00		0,00	0,00	0,00
040	Opérations ordre transf. entre sections (10) (11)	37 500,00		40 000,00	40 000,00	40 000,00
041	Opérations patrimoniales (10)	0,00		0,00	0,00	0,00
<b>Total des recettes d'ordre d'investissement</b>		<b>37 500,00</b>		<b>40 000,00</b>	<b>40 000,00</b>	<b>40 000,00</b>

<b>TOTAL</b>	<b>63 672,00</b>	<b>0,00</b>	<b>42 505,69</b>	<b>42 505,69</b>	<b>42 505,69</b>
--------------	------------------	-------------	------------------	------------------	------------------

+

<b>R 001 SOLDE D'EXECUTION POSITIF REPORTE OU ANTICIPE</b>	<b>998 678,31</b>
--	-------------------

=

<b>TOTAL DES RECETTES D'INVESTISSEMENT CUMULEES</b>	<b>1 041 184,00</b>
---	---------------------

#### Pour information :

Il s'agit, pour un budget voté en équilibre, des ressources propres correspondant à l'excédent des recettes réelles de fonctionnement sur les dépenses réelles de fonctionnement. Il sert à financer le remboursement du capital de la dette et les nouveaux investissements de la collectivité.

<b>AUTOFINANCEMENT PREVISIONNEL DÉGAGÉ PAR LA SECTION DE FONCTIONNEMENT (12)</b>	<b>40 000,00</b>
--	------------------

(1) Voir état I-B pour la comparaison par rapport au budget précédent.

(2) Proposition formulée par le président pour l'exercice N.

(3) Hors recettes imputées au chapitre 018.

(4) Sauf 165, 166 et 16449.

(5) En dépenses, le chapitre 22 retrace les travaux d'investissement réalisés sur les biens reçus en affectation. En recette, il retrace, le cas échéant, l'annulation de tels travaux effectués sur un exercice antérieur.

(6) Le compte 1068 n'est pas un chapitre mais un article du chapitre 10.

(7) Le compte 138 n'est pas un chapitre mais une subdivision du chapitre 13.

(8) A servir uniquement lorsque la collectivité effectue une dotation initiale en espèces au profit d'un service public non personnalisé qu'elle crée.

(9) Seul le total des opérations pour compte de tiers figure sur cet état (voir le détail en IV-B5).

(10) DF 023 = RI 021 ; DI 040 = RF 042 ; RI 040 = DF 042 ; DI 041 = RI 041.

(11) Les comptes 15, 29, 39, 49 et 59 peuvent figurer dans le détail du chapitre si la collectivité a opté pour le régime des provisions budgétaires, conformément aux dispositions législatives et réglementaires applicables.

(12) Solde de l'opération DF 023 + DF 042 – RF 042 ou solde de l'opération RI 021 + RI 040 – DI 040.

(13) Le chapitre 204 « Subventions d'équipement versées » est un chapitre globalisé regroupant les comptes 204 et 2324.

## II – PRESENTATION GENERALE DU BUDGET EQUILIBRE FINANCIER – SECTION DE FONCTIONNEMENT

### DEPENSES DE FONCTIONNEMENT

Chap.	Libellé	Pour mémoire, budget précédent (1)	Restes à réaliser N-1	Propositions nouvelles (2)	Vote de l'assemblée	TOTAL (= RAR + vote)
011	Charges à caractère général (3)	528 400,00	0,00	519 469,00	519 469,00	519 469,00
012	Charges de personnel et frais assimilés (3)	1 723 099,56	0,00	1 746 570,00	1 746 570,00	1 746 570,00
014	Atténuations de produits	0,00	0,00	0,00	0,00	0,00
016	APA	0,00	0,00	0,00	0,00	0,00
017	RSA / Régularisations de RMI	0,00	0,00	0,00	0,00	0,00
65	Autres charges de gestion courante (sauf 6586) (3)	328 303,70	0,00	337 151,00	337 151,00	337 151,00
6586	Frais fonctionnement des groupes d'élus	0,00	0,00	0,00	0,00	0,00
<b>Total des dépenses de gestion courante</b>		<b>2 579 803,26</b>	<b>0,00</b>	<b>2 603 190,00</b>	<b>2 603 190,00</b>	<b>2 603 190,00</b>
66	Charges financières	0,00	0,00	0,00	0,00	0,00
67	Charges spécifiques (3)	0,00	0,00	2 000,00	2 000,00	2 000,00
68	Dotations aux provisions, dépréciations (semi-budgétaires) (3)	0,00		0,00	0,00	0,00
<b>Total des dépenses réelles de fonctionnement</b>		<b>2 579 803,26</b>	<b>0,00</b>	<b>2 605 190,00</b>	<b>2 605 190,00</b>	<b>2 605 190,00</b>
023	Virement à la section d'investissement (4)	0,00		0,00	0,00	0,00
042	Opérations ordre transf. entre sections (4) (5)	37 500,00		40 000,00	40 000,00	40 000,00
043	Opérations ordre intérieur de la section (4)	0,00		0,00	0,00	0,00
<b>Total des dépenses d'ordre de fonctionnement</b>		<b>37 500,00</b>		<b>40 000,00</b>	<b>40 000,00</b>	<b>40 000,00</b>
<b>TOTAL</b>		<b>2 617 303,26</b>	<b>0,00</b>	<b>2 645 190,00</b>	<b>2 645 190,00</b>	<b>2 645 190,00</b>
+						
<b>D 002 RESULTAT REPORTE OU ANTICIPE</b>						<b>0,00</b>
=						
<b>TOTAL DES DEPENSES DE FONCTIONNEMENT CUMULEES</b>						<b>2 645 190,00</b>

(1) Voir état I-B pour la comparaison par rapport au budget précédent.

(2) Proposition formulée par le président pour l'exercice N.

(3) Hors dépenses imputées aux chapitres 016 et 017.

(4) DF 023 = RI 021 ; DI 040 = RF 042 ; RI 040 = DF 042 ; DF 043 = RF 043.

(5) Les comptes 68 peuvent figurer dans le détail du chapitre si la collectivité a opté pour le régime des provisions budgétaires, conformément aux dispositions législatives et réglementaires applicables.

## II – PRESENTATION GENERALE DU BUDGET

### EQUILIBRE FINANCIER – SECTION DE FONCTIONNEMENT

II

C2

#### RECETTES DE FONCTIONNEMENT

Chap.	Libellé	Pour mémoire, budget précédent (1)	Restes à réaliser N-1	Propositions nouvelles (2)	Vote de l'assemblée	TOTAL (= RAR + vote)
013	Atténuations de charges (3)	260 143,00	0,00	268 050,00	268 050,00	268 050,00
016	APA	0,00	0,00	0,00	0,00	0,00
017	RSA / Régularisations de RMI	0,00	0,00	0,00	0,00	0,00
70	Prod. services, domaine, ventes diverses	408 665,00	0,00	375 000,00	375 000,00	375 000,00
73	Impôts et taxes (sauf le 731)	0,00	0,00	0,00	0,00	0,00
731	Fiscalité locale	0,00	0,00	0,00	0,00	0,00
74	Dotations et participations (3)	1 518 062,00	0,00	1 675 242,00	1 675 242,00	1 675 242,00
75	Autres produits de gestion courante (3)	160,00	0,00	6 150,61	6 150,61	6 150,61
<b>Total des recettes de gestion courante</b>		<b>2 187 030,00</b>	<b>0,00</b>	<b>2 324 442,61</b>	<b>2 324 442,61</b>	<b>2 324 442,61</b>
76	Produits financiers	0,00	0,00	0,00	0,00	0,00
77	Produits spécifiques (3)	0,00	0,00	0,00	0,00	0,00
78	Reprises amort., dépréciations, prov. (semi-budgétaires) (3)	0,00		0,00	0,00	0,00
<b>Total des recettes réelles de fonctionnement</b>		<b>2 187 030,00</b>	<b>0,00</b>	<b>2 324 442,61</b>	<b>2 324 442,61</b>	<b>2 324 442,61</b>

042	Opérations ordre transf. entre sections (4) (5)	0,00		0,00	0,00	0,00
043	Opérations ordre intérieur de la section (4)	0,00		0,00	0,00	0,00
<b>Total des recettes d'ordre de fonctionnement</b>		<b>0,00</b>		<b>0,00</b>	<b>0,00</b>	<b>0,00</b>

<b>TOTAL</b>	<b>2 187 030,00</b>	<b>0,00</b>	<b>2 324 442,61</b>	<b>2 324 442,61</b>	<b>2 324 442,61</b>
--------------	---------------------	-------------	---------------------	---------------------	---------------------

+

<b>R 002 RESULTAT REPORTE OU ANTICIPE</b>	<b>320 747,39</b>
---	-------------------

=

<b>TOTAL DES RECETTES DE FONCTIONNEMENT CUMULEES</b>	<b>2 645 190,00</b>
--	---------------------

#### Pour information :

<b>AUTOFINANCEMENT PREVISIONNEL DÉGAGÉ AU PROFIT DE LA SECTION D'INVESTISSEMENT (6)</b>	<b>40 000,00</b>	Il s'agit, pour un budget voté en équilibre, des ressources propres correspondant à l'excédent des recettes réelles de fonctionnement sur les dépenses réelles de fonctionnement. Il sert à financer le remboursement du capital de la dette et les nouveaux investissements de la collectivité.
---	------------------	--

(1) Voir état I-B pour la comparaison par rapport au budget précédent.

(2) Proposition formulée par le président pour l'exercice N.

(3) Hors recettes imputées aux chapitres 016 et 017.

(4) DF 023 = RI 021 ; DI 040 = RF 042 ; RI 040 = DF 042 ; DF 043 = RF 043.

(5) Les comptes 78 peuvent figurer dans le détail du chapitre si la collectivité a opté pour le régime des provisions budgétaires, conformément aux dispositions législatives et réglementaires applicables.

(6) Solde de l'opération DF 023 + DF 042 – RF 042 ou solde de l'opération RI 021 + RI 040 – DI 040.



## II – PRESENTATION GENERALE DU BUDGET

### BALANCE GENERALE – DEPENSES

#### DEPENSES D'INVESTISSEMENT (y compris RAR)

INVESTISSEMENT		Opérations réelles (1)	Opérations d'ordre (2)	TOTAL
10	Dotations, fonds divers et réserves	0,00	0,00	0,00
13	Subventions d'investissement (3)	0,00	0,00	0,00
15	Provisions pour risques et charges (4)		0,00	0,00
16	Emprunts et dettes assimilées (sauf 1688 non budgétaire)	0,00	0,00	0,00
18	Cpte de liaison : affectation (BA,régie)	(7) 0,00		0,00
	Total des opérations d'équipement	0,00		0,00
20	Immobilisations incorporelles (sauf 204) (3) (5)	26 000,00	0,00	26 000,00
204	Subventions d'équipement versées (3) (5) (10)	0,00	0,00	0,00
21	Immobilisations corporelles (3) (5)	1 015 184,00	0,00	1 015 184,00
22	Immobilisations reçues en affectation (3) (5)	(8) 0,00	0,00	0,00
23	Immobilisations en cours (3) (sauf 2324) (5)	0,00	0,00	0,00
018	RSA	0,00	0,00	0,00
26	Participations et créances rattachées	0,00	0,00	0,00
27	Autres immobilisations financières (3)	0,00	0,00	0,00
28	Amortissement des immobilisations (reprises)		0,00	0,00
29	Dépréciations des immobilisations (4)		0,00	0,00
39	Dépréciation des stocks et en-cours (4)		0,00	0,00
3...	Stocks et en-cours		0,00	0,00
198	Neutralisation des amortissements		0,00	0,00
45	Chapitres d'opérations pour compte de tiers (6)	0,00	0,00	0,00
481	Charges à rép. sur plusieurs exercices		0,00	0,00
49	Dépréciation des comptes de tiers (4)		0,00	0,00
59	Dépréciation des comptes financiers (4)		0,00	0,00
<b>Dépenses d'investissement – Total</b>		<b>1 041 184,00</b>	<b>0,00</b>	<b>1 041 184,00</b>

+

<b>D 001 SOLDE D'EXECUTION NEGATIF REPORTE OU ANTICIPE</b>	<b>0,00</b>
--	-------------

=

<b>TOTAL DES DEPENSES D'INVESTISSEMENT CUMULEES</b>	<b>1 041 184,00</b>
---	---------------------

#### DEPENSES DE FONCTIONNEMENT (y compris RAR)

FONCTIONNEMENT		Opérations réelles (1)	Opérations d'ordre (2)	TOTAL
011	Charges à caractère général (9)	519 469,00		519 469,00
012	Charges de personnel et frais assimilés (9)	1 746 570,00		1 746 570,00
014	Atténuations de produits	0,00		0,00
016	APA	0,00		0,00
017	RSA / Régularisations de RMI	0,00		0,00
60	Achats et variation des stocks		0,00	0,00
65	Autres charges de gestion courante (sauf 6586) (9)	337 151,00	0,00	337 151,00
6586	Frais fonctionnement des groupes d'élus	0,00		0,00
66	Charges financières	0,00	0,00	0,00
67	Charges spécifiques (9)	2 000,00	0,00	2 000,00
68	Dot. aux amortissements et provisions (9)	0,00	40 000,00	40 000,00
71	Production stockée (ou déstockage)		0,00	0,00
023	Virement à la section d'investissement		0,00	0,00
<b>Dépenses de fonctionnement – Total</b>		<b>2 605 190,00</b>	<b>40 000,00</b>	<b>2 645 190,00</b>

+

<b>D 002 RESULTAT REPORTE OU ANTICIPE</b>	<b>0,00</b>
---	-------------

=

<b>TOTAL DES DEPENSES DE FONCTIONNEMENT CUMULEES</b>	<b>2 645 190,00</b>
--	---------------------

(1) Y compris les opérations relatives au rattachement et les opérations d'ordre semi-budgétaires.

(2) Voir la liste des opérations d'ordre de l'instruction budgétaire et comptable M. 57.

(3) Hors dépenses imputées au chapitre 018.

(4) Ces chapitres ne sont à renseigner que si la collectivité applique le régime des provisions budgétaires, conformément aux dispositions législatives et réglementaires applicables.

(5) Hors chapitres opérations.

(6) Seul le total des opérations pour compte de tiers figure sur cet état (voir le détail en IV-B5).

(7) A utiliser uniquement dans le cas où la collectivité effectuerait une dotation initiale au profit d'un service public doté de la seule autorité financière.

(8) A utiliser uniquement dans le cas où la collectivité effectuerait des dépenses sur des biens affectés.

(9) Hors dépenses imputées aux chapitres 016 et 017.

(10) Le chapitre 204 « Subventions d'équipement versées » est un chapitre globalisé regroupant les comptes 204 et 2324.

## II – PRESENTATION GENERALE DU BUDGET

### BALANCE GENERALE – RECETTES

#### RECETTES D'INVESTISSEMENT (y compris RAR)

INVESTISSEMENT		Opérations réelles (1)	Opérations d'ordre (2)	TOTAL
10	Dotations, fonds divers et réserves (sauf 1068)	2 505,69	0,00	2 505,69
13	Subventions d'investissement (reçues) (3)	0,00	0,00	0,00
15	Provisions pour risques et charges (4)		0,00	0,00
16	Emprunts et dettes assimilées (sauf 1688 non budgétaire)	0,00	0,00	0,00
18	Cpte de liaison : affectation (BA,régie)	(6) 0,00		0,00
20	Immobilisations incorporelles (sauf le 204) (3)	0,00	0,00	0,00
204	Subventions d'équipement versées (3) (9)	0,00	0,00	0,00
21	Immobilisations corporelles (3)	0,00	0,00	0,00
22	Immobilisations reçues en affectation (3)	(7) 0,00	0,00	0,00
23	Immobilisations en cours(sauf 2324) (3)	0,00	0,00	0,00
018	RSA	0,00	0,00	0,00
26	Participations et créances rattachées	0,00	0,00	0,00
27	Autres immobilisations financières (3)	0,00	0,00	0,00
28	Amortissement des immobilisations		40 000,00	40 000,00
29	Dépréciations des immobilisations (4)		0,00	0,00
39	Dépréciation des stocks et en-cours (4)		0,00	0,00
3...	Stocks et en-cours		0,00	0,00
45	Chapitres d'opérations pour compte de tiers (5)	0,00	0,00	0,00
481	Charges à rép. sur plusieurs exercices		0,00	0,00
49	Dépréciation des comptes de tiers (4)		0,00	0,00
59	Dépréciation des comptes financiers (4)		0,00	0,00
021	Virement de la section de fonctionnement		0,00	0,00
024	Produits des cessions d'immobilisations	0,00		0,00
<b>Recettes d'investissement – Total</b>		<b>2 505,69</b>	<b>40 000,00</b>	<b>42 505,69</b>

+

<b>R 001 SOLDE D'EXECUTION POSITIF REPORTE OU ANTICIPE</b>	<b>998 678,31</b>
--	-------------------

+

<b>R 1068 AFFECTATION DU RESULTAT</b>	<b>0,00</b>
---------------------------------------	-------------

=

<b>TOTAL DES RECETTES D'INVESTISSEMENT CUMULEES</b>	<b>1 041 184,00</b>
---	---------------------

#### RECETTES DE FONCTIONNEMENT (y compris RAR)

FONCTIONNEMENT		Opérations réelles (1)	Opérations d'ordre (2)	TOTAL
013	Atténuations de charges (8)	268 050,00		268 050,00
016	APA	0,00		0,00
017	RSA / Régularisations de RMI	0,00		0,00
60	Achats et variation des stocks		0,00	0,00
70	Prod. services, domaine, ventes diverses	375 000,00		375 000,00
71	Production stockée (ou déstockage)		0,00	0,00
72	Production immobilisée		0,00	0,00
73	Impôts et taxes (sauf 731)	0,00		0,00
731	Fiscalité locale	0,00		0,00
74	Dotations et participations (8)	1 675 242,00		1 675 242,00
75	Autres produits de gestion courante (8)	6 150,61	0,00	0,00
76	Produits financiers	0,00	0,00	0,00
77	Produits spécifiques (8)	0,00	0,00	0,00
78	Reprise sur amortissements et provisions (8)	0,00	0,00	0,00
79	Transferts de charges		0,00	0,00
<b>Recettes de fonctionnement – Total</b>		<b>2 324 442,61</b>	<b>0,00</b>	<b>2 324 442,61</b>

+

<b>R 002 RESULTAT REPORTE OU ANTICIPE</b>	<b>320 747,39</b>
---	-------------------

=

<b>TOTAL DES RECETTES DE FONCTIONNEMENT CUMULEES</b>	<b>2 645 190,00</b>
--	---------------------

- (1) Y compris les opérations relatives au rattachement et les opérations d'ordre semi-budgétaires.
- (2) Voir la liste des opérations d'ordre de l'instruction budgétaire et comptable M. 57.
- (3) Hors recettes imputées au chapitre 018.
- (4) Ces chapitres ne sont à renseigner que si la collectivité applique le régime des provisions budgétaires, conformément aux dispositions législatives et réglementaires applicables.
- (5) Seul le total des opérations pour compte de tiers figure sur cet état (voir le détail en IV-B5).
- (6) A utiliser uniquement dans le cas où la collectivité effectuerait une dotation initiale au profit d'un service public doté de la seule autonomie financière.
- (7) A utiliser uniquement dans le cas où la collectivité effectuerait des dépenses sur des biens affectés.
- (8) Hors recettes imputées aux chapitres 016 et 017.
- (9) Le chapitre 204 « Subventions d'équipement versées » est un chapitre globalisé regroupant les comptes 204 et 2324.

## III – VOTE DU BUDGET

## SECTION D'INVESTISSEMENT – VUE D'ENSEMBLE – DEPENSES – AP NOUVELLES ET CREDITS DE L'EXERCICE

## DEPENSES

Chapitre		Pour mémoire, budget précédent (1)	RAR N-1	Vote de l'assemblée sur les AP lors de la séance budgétaire (2)	Propositions nouvelles	Vote de l'assemblée	Pour information, dépenses gérées dans le cadre d'une AP	Pour information, dépenses gérées hors AP	TOTAL (RAR N-1 + Vote)
			I			II			III = I + II
<b>TOTAL</b>		<b>1 039 608,95</b>	<b>0,00</b>	<b>0,00</b>	<b>1 041 184,00</b>	<b>1 041 184,00</b>	<b>0,00</b>	<b>1 041 184,00</b>	<b>1 041 184,00</b>
018	RSA	0,00	0,00	0,00	0,00	0,00	0,00	0,00	0,00
20	Immobilisations incorporelles (sauf 204)	11 500,00	0,00	0,00	26 000,00	26 000,00	0,00	26 000,00	26 000,00
204	Subventions d'équipement versées (9)	0,00	0,00	0,00	0,00	0,00	0,00	0,00	0,00
21	Immobilisations corporelles	1 028 108,95	0,00	0,00	1 015 184,00	1 015 184,00	0,00	1 015 184,00	1 015 184,00
22	Immobilisations reçues en affectation	0,00	0,00	0,00	0,00	0,00	0,00	0,00	0,00
23	Immobilisations en cours (sauf 2324)	0,00	0,00	0,00	0,00	0,00	0,00	0,00	0,00
	Total des opérations d'équipement (3)	0,00	0,00	0,00	0,00	0,00	0,00	0,00	0,00
<b>Total des dépenses d'équipement</b>		<b>1 039 608,95</b>	<b>0,00</b>	<b>0,00</b>	<b>1 041 184,00</b>	<b>1 041 184,00</b>	<b>0,00</b>	<b>1 041 184,00</b>	<b>1 041 184,00</b>
10	Dotations, fonds divers et réserves	0,00	0,00		0,00	0,00		0,00	0,00
13	Subventions d'investissement	0,00	0,00		0,00	0,00		0,00	0,00
16	Emprunts et dettes assimilées (sauf 1688 non budgétaire)	0,00	0,00		0,00	0,00		0,00	0,00
18	Cpte de liaison : affectation (BA,régie)	0,00	0,00		0,00	0,00		0,00	0,00
26	Participations et créances rattachées	0,00	0,00	0,00	0,00	0,00	0,00	0,00	0,00
27	Autres immobilisations financières	0,00	0,00	0,00	0,00	0,00	0,00	0,00	0,00
020	Dépenses imprévues (dans le cadre d'une AP)			0,00					
<b>Total des dépenses financières</b>		<b>0,00</b>	<b>0,00</b>	<b>0,00</b>	<b>0,00</b>	<b>0,00</b>	<b>0,00</b>	<b>0,00</b>	<b>0,00</b>
45	Chapitres d'opérations pour compte de tiers (4)	0,00	0,00	0,00	0,00	0,00	0,00	0,00	0,00
<b>Total des dépenses réelles</b>		<b>1 039 608,95</b>	<b>0,00</b>	<b>0,00</b>	<b>1 041 184,00</b>	<b>1 041 184,00</b>	<b>0,00</b>	<b>1 041 184,00</b>	<b>1 041 184,00</b>
040	Opérations ordre transf. entre sections (5) (6)	0,00			0,00	0,00		0,00	0,00
041	Opérations patrimoniales (7)	0,00			0,00	0,00		0,00	0,00
<b>Total des dépenses d'ordre</b>		<b>0,00</b>			<b>0,00</b>	<b>0,00</b>		<b>0,00</b>	<b>0,00</b>

D001 Solde d'exécution négatif reporté ou anticipé (8)

0,00

Total des dépenses d'investissement cumulées

1 041 184,00

(1) Voir état I-B pour le contenu du budget précédent.

(2) Il s'agit des AP nouvelles qui sont votées lors de la séance d'adoption du budget. Cela concerne les AP relatives à de nouvelles programmations pluriannuelles mais également les AP modifiant un stock d'AP existant.

(3) Voir l'état III-A2.1 pour le détail des opérations d'équipement.

(4) Voir l'état IV-B5 pour le détail des opérations pour compte de tiers.

(5) Cf. définition du chapitre des opérations d'ordre (*DI 040 = RF 042*).

(6) Aucune prévision budgétaire ne doit figurer à l'article 192 (cf. chapitre 024 « produit des cessions d'immobilisations »).

(7) Cf. définition du chapitre des opérations d'ordre (*DI 041 = RI 041*).

(8) Le solde d'exécution reporté est le résultat constaté de l'exercice précédent qui fait l'objet d'un report et non d'un vote de l'assemblée délibérante. Inscrire en cas de reprise des résultats de l'exercice précédent (après vote du compte administratif ou si reprise anticipée des résultats).

(9) Le chapitre 204 « Subventions d'équipement versées » est un chapitre globalisé regroupant les comptes 204 et 2324.

Envoyé en préfecture le 18/04/2024

Reçu en préfecture le 18/04/2024

Publié le



ID : 058-265801944-20240411-DEL11042024\_02-DE

### III – VOTE DU BUDGET

#### SECTION D'INVESTISSEMENT – VUE D'ENSEMBLE – RECETTES

A

#### RECETTES

Chapitre		Pour mémoire, budget précédent (1)	RAR N-1	Propositions nouvelles	Vote de l'assemblée	TOTAL (RAR N-1 + Vote)
			I		II	III = I + II
<b>TOTAL</b>		<b>63 672,00</b>	<b>0,00</b>	<b>42 505,69</b>	<b>42 505,69</b>	<b>42 505,69</b>
018	RSA	0,00	0,00	0,00	0,00	0,00
13	Subventions d'investissement (hors 138)	0,00	0,00	0,00	0,00	0,00
16	Emprunts et dettes assimilées (hors 16449, 165, 166 et 1688 non budgétaire)	0,00	0,00	0,00	0,00	0,00
20	Immobilisations incorporelles (sauf 204)	0,00	0,00	0,00	0,00	0,00
204	Subventions d'équipement versées (9)	0,00	0,00	0,00	0,00	0,00
21	Immobilisations corporelles	0,00	0,00	0,00	0,00	0,00
22	Immobilisations reçues en affectation	0,00	0,00	0,00	0,00	0,00
23	Immobilisations en cours (sauf 2324)	0,00	0,00	0,00	0,00	0,00
<b>Total des recettes d'équipement</b>		<b>0,00</b>	<b>0,00</b>	<b>0,00</b>	<b>0,00</b>	<b>0,00</b>
10	Dotations, fonds divers et réserves (sauf 1068)	23 672,00	0,00	2 505,69	2 505,69	2 505,69
138	Autres subventions invest. non transf.	0,00	0,00	0,00	0,00	0,00
16	Emprunts et dettes assimilées (16449, 165 et 166)	0,00	0,00	0,00	0,00	0,00
18	Cpte de liaison : affectation (BA,régie)	0,00	0,00	0,00	0,00	0,00
26	Participations et créances rattachées	0,00	0,00	0,00	0,00	0,00
27	Autres immobilisations financières	0,00	0,00	0,00	0,00	0,00
024	Produits des cessions d'immobilisations	2 500,00	0,00	0,00	0,00	0,00
<b>Total des recettes financières</b>		<b>26 172,00</b>	<b>0,00</b>	<b>2 505,69</b>	<b>2 505,69</b>	<b>2 505,69</b>
45	Chapitres d'opérations pour compte de tiers (2)	0,00	0,00	0,00	0,00	0,00
<b>Total des recettes réelles</b>		<b>26 172,00</b>	<b>0,00</b>	<b>2 505,69</b>	<b>2 505,69</b>	<b>2 505,69</b>
021	Virement de la section de fonctionnement	0,00		0,00	0,00	0,00
040	Opérations ordre transf. entre sections (3) (4) (5)	37 500,00		40 000,00	40 000,00	40 000,00
041	Opérations patrimoniales (6)	0,00		0,00	0,00	0,00
<b>Total des recettes d'ordre</b>		<b>37 500,00</b>		<b>40 000,00</b>	<b>40 000,00</b>	<b>40 000,00</b>

R001 Solde d'exécution positif reporté ou anticipé (7)

998 678,31

Affectation au compte 1068 (8)

0,00

Total des recettes d'investissement cumulées

1 041 184,00

(1) Voir état I-B pour le contenu du budget précédent.

(2) Voir l'état IV-B5 pour le détail des opérations pour compte de tiers.

(3) Cf. définition du chapitre des opérations d'ordre (*RI 040 = DF 042*).

(4) Les comptes 15, 29, 39, 49 et 59 peuvent figurer dans le détail du chapitre si la collectivité a opté pour le régime des provisions budgétaires, conformément aux dispositions législatives et réglementaires applicables.

(5) Aucune prévision budgétaire ne doit figurer à l'article 192 (cf. chapitre 024 « produit des cessions d'immobilisations »).

(6) Cf. définition du chapitre des opérations d'ordre (*DI 041 = RI 041*).

(7) Le solde d'exécution reporté est le résultat constaté de l'exercice précédent qui fait l'objet d'un report et non d'un vote de l'assemblée délibérante. Inscrire en cas de reprise des résultats de l'exercice précédent (après vote du compte administratif ou si reprise anticipée des résultats).

(8) Le montant inscrit doit être conforme à la délibération d'affectation du résultat. Ce montant ne fait donc pas l'objet d'un nouveau vote.

(9) Le chapitre 204 « Subventions d'équipement versées » est un chapitre globalisé regroupant les comptes 204 et 2324.

Envoyé en préfecture le 18/04/2024

Reçu en préfecture le 18/04/2024

Publié le



ID : 058-265801944-20240411-DEL11042024\_02-DE



## III – VOTE DU BUDGET

## SECTION D'INVESTISSEMENT – DEPENSES – DETAIL PAR ARTICLE

Chap. / art. (1)		Pour mémoire, budget précédent (2)	RAR N-1	Vote de l'assemblée sur les AP lors de la séance budgétaire (3)	Propositions nouvelles	Vote de l'assemblée	Pour information Crédits gérés dans le cadre d'une AP	Pour information Crédits gérés hors AP	TOTAL (RAR N-1 + Vote)
			I			II			III = I + II
<b>TOTAL</b>		<b>1 039 608,95</b>	<b>0,00</b>	<b>0,00</b>	<b>1 041 184,00</b>	<b>1 041 184,00</b>	<b>0,00</b>	<b>1 041 184,00</b>	<b>1 041 184,00</b>
018	RSA	0,00	0,00	0,00	0,00	0,00	0,00	0,00	0,00
20	Immobilisations incorporelles (sauf 204)	11 500,00	0,00	0,00	26 000,00	26 000,00	0,00	26 000,00	26 000,00
2051	Concessions, droits similaires	11 500,00	0,00		26 000,00	26 000,00	0,00	26 000,00	26 000,00
204	Subventions d'équipement versées (9)	0,00	0,00	0,00	0,00	0,00	0,00	0,00	0,00
21	Immobilisations corporelles	1 028 108,95	0,00	0,00	1 015 184,00	1 015 184,00	0,00	1 015 184,00	1 015 184,00
21351	Bâtiments publics	995 308,95	0,00		971 884,00	971 884,00	0,00	971 884,00	971 884,00
2181	Install. générales, agencements	3 500,00	0,00		0,00	0,00	0,00	0,00	0,00
21828	Autres matériels de transport	17 100,00	0,00		20 000,00	20 000,00	0,00	20 000,00	20 000,00
21838	Autre matériel informatique	7 200,00	0,00		17 500,00	17 500,00	0,00	17 500,00	17 500,00
21848	Autres matériels de bureau et mobilier	2 000,00	0,00		3 500,00	3 500,00	0,00	3 500,00	3 500,00
2185	Matériel de téléphonie	0,00	0,00		1 500,00	1 500,00	0,00	1 500,00	1 500,00
2188	Autres immobilisations corporelles	3 000,00	0,00		800,00	800,00	0,00	800,00	800,00
22	Immobilisations reçues en affectation	0,00	0,00	0,00	0,00	0,00	0,00	0,00	0,00
23	Immobilisations en cours (sauf 2324)	0,00	0,00	0,00	0,00	0,00	0,00	0,00	0,00
	Total des opérations d'équipement (4)	0,00	0,00	0,00	0,00	0,00	0,00	0,00	0,00
<b>Total des dépenses d'équipement</b>		<b>1 039 608,95</b>	<b>0,00</b>	<b>0,00</b>	<b>1 041 184,00</b>	<b>1 041 184,00</b>	<b>0,00</b>	<b>1 041 184,00</b>	<b>1 041 184,00</b>
10	Dotations, fonds divers et réserves	0,00	0,00		0,00	0,00		0,00	0,00
13	Subventions d'investissement	0,00	0,00		0,00	0,00		0,00	0,00
16	Emprunts et dettes assimilées (sauf le 1688 non budgétaire)	0,00	0,00		0,00	0,00		0,00	0,00
18	Cpte de liaison : affectation (BA,régie)	0,00	0,00		0,00	0,00		0,00	0,00
26	Participations et créances rattachées	0,00	0,00	0,00	0,00	0,00	0,00	0,00	0,00
27	Autres immobilisations financières	0,00	0,00	0,00	0,00	0,00	0,00	0,00	0,00
020	Dépenses imprévues (dans le cadre d'une AP)			0,00					

Chap. / art. (1)		Pour mémoire, budget précédent (2)	RAR N-1	Vote de l'assemblée sur les AP lors de la séance budgétaire (3)	Propositions nouvelles	Vote de l'assemblée	Pour information Crédits gérés dans le cadre d'une AP	Pour information Crédits gérés hors AP	TOTAL (RAR N-1 + Vote) III = I + II
			I			II			III = I + II
<b>Total des dépenses financières</b>		<b>0,00</b>	<b>0,00</b>	<b>0,00</b>	<b>0,00</b>	<b>0,00</b>	<b>0,00</b>	<b>0,00</b>	<b>0,00</b>
45...	Opérations pour compte de tiers (5)	0,00	0,00	0,00	0,00	0,00	0,00	0,00	0,00
<b>Total des dépenses réelles</b>		<b>1 039 608,95</b>	<b>0,00</b>	<b>0,00</b>	<b>1 041 184,00</b>	<b>1 041 184,00</b>	<b>0,00</b>	<b>1 041 184,00</b>	<b>1 041 184,00</b>
040	Opérations ordre transf. entre sections (6)	0,00			0,00	0,00		0,00	0,00
	Reprise sur autofinancement antérieur	0,00			0,00	0,00		0,00	0,00
	Charges transférées (7)	0,00			0,00	0,00		0,00	0,00
041	Opérations patrimoniales (8)	0,00			0,00	0,00		0,00	0,00
<b>Total des dépenses d'ordre</b>		<b>0,00</b>			<b>0,00</b>	<b>0,00</b>		<b>0,00</b>	<b>0,00</b>

(1) Détailler les articles conformément au plan de comptes.

(2) Voir état I-B pour le contenu du budget précédent.

(3) Il s'agit des AP nouvelles qui sont votées lors de la séance d'adoption du budget. Cela concerne les AP relatives à de nouvelles programmations pluriannuelles mais également les AP modifiant un stock d'AP existant.

(4) Voir état III-A2.1 pour le détail des opérations d'équipement.

(5) Il y a autant de ligne que d'opération pour compte de tiers.

(6) Cf. définition du chapitre des opérations d'ordre (DI 040 = RF 042).

(7) Aucune prévision budgétaire ne doit figurer à l'article 192 (cf. chapitre 024 « produit des cessions d'immobilisations »).

(8) Cf. définition du chapitre des opérations d'ordre (DI 041 = RI 041).

(9) Le chapitre 204 « Subventions d'équipement versées » est un chapitre globalisé regroupant les comptes 204 et 2324.

**III – VOTE DU BUDGET****SECTION D'INVESTISSEMENT – VUE D'ENSEMBLE DES OPERATIONS I****Vue d'ensemble des chapitres des opérations d'équipement**

N° Opération	Libellé de l'opération	N° AP (1)	Pour mémoire réalisations cumulées au 01/01/N	RAR N-1	Propositions nouvelles	Vote de l'assemblée	Pour information Crédits gérés dans le cadre d'une AP	Pour information Crédits gérés hors AP
<b>TOTAL</b>			<b>0.00</b>	<b>0.00</b>	<b>0.00</b>	<b>0.00</b>	<b>0.00</b>	<b>0.00</b>

(1) Colonne à renseigner uniquement lorsque l'opération d'équipement est afférente à une AP.



**III – VOTE DU BUDGET**

**SECTION D'INVESTISSEMENT – DETAIL DES OPERATIONS D'EQU**

Cet état ne contient pas d'information.



**III – VOTE DU BUDGET**

**SECTION D'INVESTISSEMENT – DETAIL DES OPERATIONS D'EQUI**

Cet état ne contient pas d'information.

## III – VOTE DU BUDGET

## SECTION D'INVESTISSEMENT – RECETTES – DETAIL PAR ARTICLE

Chap. / art. (1)		Pour mémoire, budget précédent (2)	RAR N-1  I	Propositions nouvelles	Vote de l'assemblée  II	TOTAL (RAR N-1 + Vote)  III = I + II
<b>TOTAL</b>		<b>63 672,00</b>	<b>0,00</b>	<b>42 505,69</b>	<b>42 505,69</b>	<b>42 505,69</b>
018	RSA	0,00	0,00	0,00	0,00	0,00
13	Subventions d'investissement (hors 138)	0,00	0,00	0,00	0,00	0,00
16	Emprunts et dettes assimilées (hors 1688 non budgétaire) (3)	0,00	0,00	0,00	0,00	0,00
20	Immobilisations incorporelles (sauf 204) (4)	0,00	0,00	0,00	0,00	0,00
204	Subventions d'équipement versées (4) (10)	0,00	0,00	0,00	0,00	0,00
21	Immobilisations corporelles (4)	0,00	0,00	0,00	0,00	0,00
22	Immobilisations reçues en affectation (4)	0,00	0,00	0,00	0,00	0,00
23	Immobilisations en cours (sauf 2324) (4)	0,00	0,00	0,00	0,00	0,00
<b>Total des recettes d'équipement</b>		<b>0,00</b>	<b>0,00</b>	<b>0,00</b>	<b>0,00</b>	<b>0,00</b>
10	Dotations, fonds divers et réserves (sauf 1068)	23 672,00	0,00	2 505,69	2 505,69	2 505,69
10222	FCTVA	23 672,00	0,00	2 505,69	2 505,69	2 505,69
138	Autres subventions invest. non transf.	0,00	0,00	0,00	0,00	0,00
16	Emprunts et dettes assimilées (16449, 165 et 166)	0,00	0,00	0,00	0,00	0,00
18	Cpte de liaison : affectation (BA,régie)	0,00	0,00	0,00	0,00	0,00
26	Participations et créances rattachées	0,00	0,00	0,00	0,00	0,00
27	Autres immobilisations financières	0,00	0,00	0,00	0,00	0,00
024	Produits des cessions d'immobilisations	2 500,00	0,00	0,00	0,00	0,00
<b>Total des recettes financières</b>		<b>26 172,00</b>	<b>0,00</b>	<b>2 505,69</b>	<b>2 505,69</b>	<b>2 505,69</b>
45	Chapitres d'opérations pour compte de tiers (5)	0,00	0,00	0,00	0,00	0,00
<b>Total des recettes réelles</b>		<b>26 172,00</b>	<b>0,00</b>	<b>2 505,69</b>	<b>2 505,69</b>	<b>2 505,69</b>
021	Virement de la section de fonctionnement	0,00		0,00	0,00	0,00
040	Opérations ordre transf. entre sections (6) (7) (8)	37 500,00		40 000,00	40 000,00	40 000,00
28031	Frais d'études	249,00		249,00	249,00	249,00
280422	Privé - Bâtiments et installations	667,00		667,00	667,00	667,00
2805	Licences, logiciels, droits similaires	6 692,00		6 093,00	6 093,00	6 093,00
281351	Bâtiments publics	1 072,00		1 072,00	1 072,00	1 072,00
28138	Autres constructions	94,00		0,00	0,00	0,00
28141	Construct° sol autrui - Bâtiments public	504,00		504,00	504,00	504,00
28145	Construct° sol autrui - Installat° généré.	273,00		273,00	273,00	273,00
2817313	Bâtiments sociaux et médico-sociaux (mad	601,00		601,00	601,00	601,00
28181	Installations générales, aménagt divers	4 672,00		7 516,00	7 516,00	7 516,00
281828	Autres matériels de transport	3 163,00		2 920,00	2 920,00	2 920,00
281838	Autre matériel informatique	12 711,00		9 529,00	9 529,00	9 529,00
281848	Autres matériels de bureau et mobiliers	5 867,00		1 635,00	1 635,00	1 635,00
28188	Autres immo. corporelles	935,00		8 941,00	8 941,00	8 941,00
041	Opérations patrimoniales (9)	0,00		0,00	0,00	0,00

C.C.A.S. - CCAS BUDGET PRINCIPAL - BP - 2024

Envoyé en préfecture le 18/04/2024

Reçu en préfecture le 18/04/2024

S<sup>2</sup>LOW

Chap. / art. (1)	Pour mémoire, budget précédent (2)	RAR N-1	Propositions nouvelles	Vote	Publié le	Assemblée
		I		II	TOTAL (RAR N-1 + Vote)	
<b>Total des recettes d'ordre</b>	<b>37 500,00</b>		<b>40 000,00</b>	<b>40 000,00</b>	<b>III = I + II</b>	

(1) Détailler les articles utilisés conformément au plan de comptes.

(2) Voir état I-B pour le contenu du budget précédent.

(3) Sauf 165, 166 et 16449.

(4) Exceptionnellement, les comptes 20, 204, 21, 22 et 23 sont en recettes réelles en cas de réduction ou d'annulation de mandats donnant lieu à reversement.

(5) Voir l'annexe IV-B5 pour le détail des opérations pour compte de tiers.

(6) Cf. définition du chapitre des opérations d'ordre (RI 040 = DF 042).

(7) Les comptes 15, 29, 39, 49 et 59 peuvent figurer dans le détail du chapitre si la collectivité a opté pour le régime des provisions budgétaires, conformément aux dispositions législatives et réglementaires applicables.

(8) Aucune prévision budgétaire ne doit figurer à l'article 192 (cf. chapitre 024 « produit des cessions d'immobilisations »).

(9) Cf. définition du chapitre des opérations d'ordre (DI 041 = RI 041).

(10) Le chapitre 204 « Subventions d'équipement versées » est un chapitre globalisé regroupant les comptes 204 et 2324.

## III – VOTE DU BUDGET

## SECTION DE FONCTIONNEMENT – VUE D'ENSEMBLE – AE NOUVELLES ET CREDITS DE L'EXERCICE

## DEPENSES

Chap.	Libellé	Pour mémoire, budget précédent (1)	RAR N-1 I	Vote de l'assemblée sur les AE lors de la séance budgétaire (2)	Propositions nouvelles	Vote de l'assemblée II	Pour information, dépenses gérées dans le cadre d'une AE	Pour information, dépenses gérées hors AE	TOTAL (RAR N-1 + Vote) III = I + II
<b>TOTAL</b>		<b>2 617 303,26</b>	<b>0,00</b>	<b>0,00</b>	<b>2 645 190,00</b>	<b>2 645 190,00</b>	<b>0,00</b>	<b>2 645 190,00</b>	<b>2 645 190,00</b>
011	Charges à caractère général (3)	528 400,00	0,00	0,00	519 469,00	519 469,00	0,00	519 469,00	519 469,00
012	Charges de personnel et frais assimilés (3)	1 723 099,56	0,00		1 746 570,00	1 746 570,00		1 746 570,00	1 746 570,00
014	Atténuations de produits	0,00	0,00		0,00	0,00		0,00	0,00
016	APA	0,00	0,00	0,00	0,00	0,00	0,00	0,00	0,00
017	RSA / Régularisations de RMI	0,00	0,00	0,00	0,00	0,00	0,00	0,00	0,00
65	Autres charges de gestion courante (sauf 6586) (3)	328 303,70	0,00	0,00	337 151,00	337 151,00	0,00	337 151,00	337 151,00
6586	Frais fonctionnement des groupes d'élus	0,00	0,00		0,00	0,00		0,00	0,00
<b>Total des dépenses de gestion des services</b>		<b>2 579 803,26</b>	<b>0,00</b>	<b>0,00</b>	<b>2 603 190,00</b>	<b>2 603 190,00</b>	<b>0,00</b>	<b>2 603 190,00</b>	<b>2 603 190,00</b>
66	Charges financières	0,00	0,00		0,00	0,00		0,00	0,00
67	Charges spécifiques (3)	0,00	0,00		2 000,00	2 000,00		2 000,00	2 000,00
68	Dotations aux provisions, dépréciations (semi-budgétaires) (3)	0,00			0,00	0,00		0,00	0,00
022	Dépenses imprévues (dans le cadre d'une AE)			0,00					
<b>Total des dépenses financières</b>		<b>0,00</b>	<b>0,00</b>	<b>0,00</b>	<b>2 000,00</b>	<b>2 000,00</b>		<b>2 000,00</b>	<b>2 000,00</b>
<b>Total des dépenses réelles</b>		<b>2 579 803,26</b>	<b>0,00</b>	<b>0,00</b>	<b>2 605 190,00</b>	<b>2 605 190,00</b>	<b>0,00</b>	<b>2 605 190,00</b>	<b>2 605 190,00</b>
023	Virement à la section d'investissement	0,00			0,00	0,00		0,00	0,00
042	Opérations ordre transf. entre sections (4)	37 500,00			40 000,00	40 000,00		40 000,00	40 000,00
043	Opérations ordre intérieur de la section	0,00			0,00	0,00		0,00	0,00
<b>Total des dépenses d'ordre</b>		<b>37 500,00</b>			<b>40 000,00</b>	<b>40 000,00</b>		<b>40 000,00</b>	<b>40 000,00</b>
<b>D002 Résultat reporté ou anticipé (5)</b>									<b>0,00</b>
<b>Total des dépenses de fonctionnement cumulées</b>									<b>2 645 190,00</b>

(1) Voir état I-B pour le contenu du budget précédent.

(2) Il s'agit des AE nouvelles qui sont votées lors de la séance d'adoption du budget. Cela concerne les AE relatives à de nouveaux engagements pluriannuels mais également les AE modifiant un stock d'AE existant.



**C.C.A.S. - CCAS BUDGET PRINCIPAL - BP - 2024**

(3) Hors dépenses imputées aux chapitres 016 et 017.

(4) Les comptes 68 peuvent figurer dans le détail du chapitre si la collectivité a opté pour le régime des provisions budgétaires, conformément aux dispositions législatives et réglementaires applicables.

(5) Inscrire en cas de reprise des résultats de l'exercice précédent (après vote du compte administratif) ou si reprise anticipée des résultats.

Envoyé en préfecture le 18/04/2024

Reçu en préfecture le 18/04/2024

Publié le



ID : 058-265801944-20240411-DEL11042024\_02-DE

**III – VOTE DU BUDGET****SECTION DE FONCTIONNEMENT – VUE D'ENSEMBLE****III****B****RECETTES**

Chap.	Libellé	Pour mémoire, budget précédent (1)	RAR N-1 I	Propositions nouvelles	Vote de l'assemblée II	Total (RAR N-1 + Vote) III = I + II
<b>TOTAL</b>		<b>2 187 030,00</b>	<b>0,00</b>	<b>2 324 442,61</b>	<b>2 324 442,61</b>	<b>2 324 442,61</b>
013	Atténuations de charges (2)	260 143,00	0,00	268 050,00	268 050,00	268 050,00
016	APA	0,00	0,00	0,00	0,00	0,00
017	RSA / Régularisations de RMI	0,00	0,00	0,00	0,00	0,00
70	Prod. services, domaine, ventes diverses	408 665,00	0,00	375 000,00	375 000,00	375 000,00
73	Impôts et taxes (sauf 731)	0,00	0,00	0,00	0,00	0,00
731	Fiscalité locale	0,00	0,00	0,00	0,00	0,00
74	Dotations et participations (2)	1 518 062,00	0,00	1 675 242,00	1 675 242,00	1 675 242,00
75	Autres produits de gestion courante (2)	160,00	0,00	6 150,61	6 150,61	6 150,61
<b>Total des recettes de gestion des services</b>		<b>2 187 030,00</b>	<b>0,00</b>	<b>2 324 442,61</b>	<b>2 324 442,61</b>	<b>2 324 442,61</b>
76	Produits financiers	0,00	0,00	0,00	0,00	0,00
77	Produits spécifiques (2)	0,00	0,00	0,00	0,00	0,00
78	Reprises amort., dépréciations, prov. (semi-budgétaires) (2)	0,00		0,00	0,00	0,00
<b>Total des recettes financières</b>		<b>0,00</b>	<b>0,00</b>	<b>0,00</b>	<b>0,00</b>	<b>0,00</b>
<b>Total des recettes réelles</b>		<b>2 187 030,00</b>	<b>0,00</b>	<b>2 324 442,61</b>	<b>2 324 442,61</b>	<b>2 324 442,61</b>
042	Opérations ordre transf. entre sections (3) (4) (5)	0,00		0,00	0,00	0,00
043	Opérations ordre intérieur de la section (6)	0,00		0,00	0,00	0,00
<b>Total des recettes d'ordre</b>		<b>0,00</b>		<b>0,00</b>	<b>0,00</b>	<b>0,00</b>

**R002 Résultat reporté ou anticipé (7)****320 747,39****Total des recettes de fonctionnement cumulées****2 645 190,00**

(1) Voir état I-B pour le contenu du budget précédent.

(2) Hors recettes imputées aux chapitres 016 et 017.

(3) Cf. définition du chapitre des opérations d'ordre (RF 042 = DI 040).

(4) Les comptes 78 peuvent figurer dans le détail du chapitre si la collectivité a opté pour le régime des provisions budgétaires, conformément aux dispositions législatives et réglementaires applicables.

(5) Aucune prévision budgétaire ne doit figurer aux articles 775 et 776 (cf. chapitre 024 « produit des cessions d'immobilisations »).

(6) Chapitre destiné à retracer les opérations particulières telles que les opérations de stocks ou liées à la tenue d'un inventaire permanent simplifié.

(7) Inscrire en cas de reprise des résultats de l'exercice précédent (après vote du compte administratif) ou si reprise anticipée des résultats.

## III – VOTE DU BUDGET

## SECTION DE FONCTIONNEMENT – DEPENSES – DETAIL PAR ARTICLE

Chap. / art. (1)	Libellé	Pour mémoire, budget précédent (2)	RAR N-1  I	Vote de l'assemblée sur les AE lors de la séance budgétaire (3)	Propositions nouvelles	Vote de l'assemblée  II	Pour information Crédits gérés dans le cadre d'une AE	Pour information Crédits gérés hors AE	TOTAL (RAR N-1 + Vote)  III = I + II
<b>TOTAL</b>		<b>2 617 303,26</b>	<b>0,00</b>	<b>0,00</b>	<b>2 645 190,00</b>	<b>2 645 190,00</b>	<b>0,00</b>	<b>2 645 190,00</b>	<b>2 645 190,00</b>
011	Charges à caractère général (4)	528 400,00	0,00	0,00	519 469,00	519 469,00	0,00	519 469,00	519 469,00
60611	Eau et assainissement	5 600,00	0,00		500,00	500,00	0,00	500,00	500,00
60612	Energie - Electricité	46 124,00	0,00		18 683,00	18 683,00	0,00	18 683,00	18 683,00
60613	Chauffage urbain	8 987,00	0,00		0,00	0,00	0,00	0,00	0,00
60622	Carburants	15 000,00	0,00		15 500,00	15 500,00	0,00	15 500,00	15 500,00
60623	Alimentation	263 100,00	0,00		267 450,00	267 450,00	0,00	267 450,00	267 450,00
60628	Autres fournitures non stockées	1 000,00	0,00		1 000,00	1 000,00	0,00	1 000,00	1 000,00
60631	Fournitures d'entretien	700,00	0,00		700,00	700,00	0,00	700,00	700,00
60632	Fournitures de petit équipement	2 800,00	0,00		3 000,00	3 000,00	0,00	3 000,00	3 000,00
60636	Habillement et vêtements de travail	350,00	0,00		300,00	300,00	0,00	300,00	300,00
6064	Fournitures administratives	3 600,00	0,00		3 600,00	3 600,00	0,00	3 600,00	3 600,00
6065	Livres, disq., cass. (biblio. Médiat.)	250,00	0,00		240,00	240,00	0,00	240,00	240,00
6068	Autres matières et fournitures	3 100,00	0,00		3 400,00	3 400,00	0,00	3 400,00	3 400,00
6132	Locations immobilières	12 332,00	0,00		13 509,00	13 509,00	0,00	13 509,00	13 509,00
61351	Matériel roulant	30 000,00	0,00		45 000,00	45 000,00	0,00	45 000,00	45 000,00
61358	Autres	2 000,00	0,00		500,00	500,00	0,00	500,00	500,00
614	Charges locatives et de copropriété	8 000,00	0,00		0,00	0,00	0,00	0,00	0,00
61521	Entretien terrains	3 000,00	0,00		0,00	0,00	0,00	0,00	0,00
61551	Entretien matériel roulant	500,00	0,00		500,00	500,00	0,00	500,00	500,00
6156	Maintenance	23 000,00	0,00		22 600,00	22 600,00	0,00	22 600,00	22 600,00
6161	Multirisques	100,00	0,00		100,00	100,00	0,00	100,00	100,00
6162	Assur. obligatoire dommage-construction	1 750,00	0,00		1 950,00	1 950,00	0,00	1 950,00	1 950,00
6168	Autres primes d'assurance	7 350,00	0,00		7 130,00	7 130,00	0,00	7 130,00	7 130,00
6182	Documentation générale et technique	3 250,00	0,00		3 100,00	3 100,00	0,00	3 100,00	3 100,00
6184	Versements à des organismes de formation	4 000,00	0,00		6 000,00	6 000,00	0,00	6 000,00	6 000,00
6188	Autres frais divers	17 000,00	0,00		40 833,00	40 833,00	0,00	40 833,00	40 833,00
62268	Autres honoraires, conseils	5 500,00	0,00		6 000,00	6 000,00	0,00	6 000,00	6 000,00
6228	Divers	3 922,00	0,00		3 644,00	3 644,00	0,00	3 644,00	3 644,00
6231	Annonces et insertions	1 200,00	0,00		1 200,00	1 200,00	0,00	1 200,00	1 200,00
6234	Réceptions	0,00	0,00		100,00	100,00	0,00	100,00	100,00
6236	Catalogues et imprimés	3 500,00	0,00		250,00	250,00	0,00	250,00	250,00
6238	Divers	525,00	0,00		0,00	0,00	0,00	0,00	0,00
6247	Transports collectifs	650,00	0,00		650,00	650,00	0,00	650,00	650,00

Chap. / art. (1)	Libellé	Pour mémoire, budget précédent (2)	RAR N-1  I	Vote de l'assemblée sur les AE lors de la séance budgétaire (3)	Propositions nouvelles	Vote de l'assemblée  II	Pour information Crédits gérés dans le cadre d'une AE	Crédits gérés		Vote) III = I + II
								Crédits gérés hors AE		
6251	Voyages, déplacements et missions	2 900,00	0,00		4 100,00	4 100,00	0,00	4 100,00	4 100,00	
6261	Frais d'affranchissement	9 500,00	0,00		10 000,00	10 000,00	0,00	10 000,00	10 000,00	
6262	Frais de télécommunications	6 280,00	0,00		4 900,00	4 900,00	0,00	4 900,00	4 900,00	
6281	Concours divers (cotisations)	4 030,00	0,00		4 030,00	4 030,00	0,00	4 030,00	4 030,00	
6283	Frais de nettoyage des locaux	26 100,00	0,00		28 100,00	28 100,00	0,00	28 100,00	28 100,00	
6288	Autres services extérieurs	800,00	0,00		600,00	600,00	0,00	600,00	600,00	
637	Autres impôts, taxes (autres organismes)	600,00	0,00		300,00	300,00	0,00	300,00	300,00	
012	Charges de personnel et frais assimilés (4) (5)	1 723 099,56	0,00		1 746 570,00	1 746 570,00		1 746 570,00	1 746 570,00	
62122	Personnel aff. régies avec ps.morale	0,00	0,00		27 280,00	27 280,00		27 280,00	27 280,00	
6215	Personnel affecté par la commune du GFP	24 000,00	0,00		0,00	0,00		0,00	0,00	
6218	Autre personnel extérieur	88 000,00	0,00		70 800,00	70 800,00		70 800,00	70 800,00	
6331	Versement mobilité	6 905,00	0,00		6 540,00	6 540,00		6 540,00	6 540,00	
6332	Cotisations versées au F.N.A.L.	4 470,00	0,00		4 100,00	4 100,00		4 100,00	4 100,00	
6336	Cotisations CNFPT et CDGFPT	9 470,00	0,00		9 330,00	9 330,00		9 330,00	9 330,00	
64111	Rémunération principale titulaires	698 300,00	0,00		698 980,00	698 980,00		698 980,00	698 980,00	
64112	SFT, indemnité de résidence	5 665,00	0,00		2 470,00	2 470,00		2 470,00	2 470,00	
64113	NBI	0,00	0,00		4 230,00	4 230,00		4 230,00	4 230,00	
64118	Autres indemnités	156 690,00	0,00		124 420,00	124 420,00		124 420,00	124 420,00	
64131	Rémunérations	138 550,00	0,00		153 250,00	153 250,00		153 250,00	153 250,00	
64132	SFT, indemnité de résidence	0,00	0,00		100,00	100,00		100,00	100,00	
64138	Primes et autres indemnités	22 700,00	0,00		33 770,00	33 770,00		33 770,00	33 770,00	
6414	Personnel rémunéré à la vacation	0,00	0,00		15 000,00	15 000,00		15 000,00	15 000,00	
6451	Cotisations à l'U.R.S.S.A.F.	146 150,00	0,00		152 100,00	152 100,00		152 100,00	152 100,00	
6453	Cotisations aux caisses de retraites	364 000,00	0,00		394 300,00	394 300,00		394 300,00	394 300,00	
6454	Cotisations aux A.S.S.E.D.I.C.	7 830,00	0,00		8 480,00	8 480,00		8 480,00	8 480,00	
6455	Cotisations pour assurance du personnel	21 500,00	0,00		21 500,00	21 500,00		21 500,00	21 500,00	
6456	Versement au F.N.C. supplément familial	13 000,00	0,00		6 000,00	6 000,00		6 000,00	6 000,00	
6458	Cotis. aux autres organismes sociaux	3 800,00	0,00		2 420,00	2 420,00		2 420,00	2 420,00	
6475	Médecine du travail, pharmacie	5 569,56	0,00		5 500,00	5 500,00		5 500,00	5 500,00	
6488	Autres	6 500,00	0,00		6 000,00	6 000,00		6 000,00	6 000,00	
014	Atténuations de produits	0,00	0,00		0,00	0,00		0,00	0,00	
016	APA	0,00	0,00	0,00	0,00	0,00	0,00	0,00	0,00	
017	RSA / Régularisations de RMI	0,00	0,00	0,00	0,00	0,00	0,00	0,00	0,00	
65	Autres charges de gestion courante (sauf le 6586) (4)	328 303,70	0,00	0,00	337 151,00	337 151,00	0,00	337 151,00	337 151,00	

Chap. / art. (1)	Libellé	Pour mémoire, budget précédent (2)	RAR N-1	Vote de l'assemblée sur les AE lors de la séance budgétaire (3)	Propositions nouvelles	Vote de l'assemblée  II	Pour information Crédits gérés dans le cadre d'une AE	Crédits gérés hors AE	Vote) III = I + II
			I						
65134	Aides	103 200,00	0,00		107 700,00	107 700,00	0,00	107 700,00	107 700,00
6541	Créances admises en non-valeur	20 000,00	0,00		25 000,00	25 000,00	0,00	25 000,00	25 000,00
6542	Créances éteintes	5 000,00	0,00		10 000,00	10 000,00	0,00	10 000,00	10 000,00
65748	Subv.fonct.autres personnes droit privé	128 000,00	0,00		127 500,00	127 500,00	0,00	127 500,00	127 500,00
65888	Autres	72 103,70	0,00		66 951,00	66 951,00	0,00	66 951,00	66 951,00
6586	Frais fonctionnement des groupes d'élus	0,00	0,00		0,00	0,00		0,00	0,00
<b>Total des dépenses de gestion des services</b>		<b>2 579 803,26</b>	<b>0,00</b>	<b>0,00</b>	<b>2 603 190,00</b>	<b>2 603 190,00</b>	<b>0,00</b>	<b>2 603 190,00</b>	<b>2 603 190,00</b>
66	Charges financières	0,00	0,00		0,00	0,00		0,00	0,00
67	Charges spécifiques (4)	0,00	0,00		2 000,00	2 000,00		2 000,00	2 000,00
673	Titres annulés (sur exercices antérieurs	0,00	0,00		2 000,00	2 000,00		2 000,00	2 000,00
68	Dotations aux provisions, dépréciations (semi-budgétaires) (4)	0,00			0,00	0,00		0,00	0,00
022	Dépenses imprévues (dans le cadre d'une AE)			0,00					
<b>Total des charges financières et spécifiques</b>		<b>0,00</b>	<b>0,00</b>	<b>0,00</b>	<b>2 000,00</b>	<b>2 000,00</b>		<b>2 000,00</b>	<b>2 000,00</b>
<b>Total des dépenses réelles</b>		<b>2 579 803,26</b>	<b>0,00</b>	<b>0,00</b>	<b>2 605 190,00</b>	<b>2 605 190,00</b>	<b>0,00</b>	<b>2 605 190,00</b>	<b>2 605 190,00</b>
023	Virement à la section d'investissement	0,00			0,00	0,00		0,00	0,00
042	Opérations ordre transf. entre sections (6) (7) (8)	37 500,00			40 000,00	40 000,00		40 000,00	40 000,00
6811	Dot. amort. immos incorporelles	37 500,00			40 000,00	40 000,00		40 000,00	40 000,00
043	Opérations ordre intérieur de la section (7) (9)	0,00			0,00	0,00		0,00	0,00
<b>Total des dépenses d'ordre</b>		<b>37 500,00</b>			<b>40 000,00</b>	<b>40 000,00</b>		<b>40 000,00</b>	<b>40 000,00</b>

#### Détail du calcul des ICNE au compte 66112 (10)

Montant des ICNE de l'exercice	0,00
Montant des ICNE de l'exercice N-1	0,00
= Différence ICNE N – ICNE N-1	0,00

(1) Détailler les articles utilisés conformément au plan de comptes.

(2) Voir état I-B pour le contenu du budget précédent.

(3) Il s'agit des AE nouvelles qui sont votées lors de la séance d'adoption du budget. Cela concerne les AE relatives à de nouveaux engagements pluriannuels mais également les AE modifiant un stock d'AE existant.

(4) Hors dépenses imputées aux chapitres 016 et 017.

**C.C.A.S. - CCAS BUDGET PRINCIPAL - BP - 2024**

- (5) Les dépenses de frais de personnel sont exclues des autorisations d'engagement.
- (6) Les comptes 68 peuvent figurer dans le détail du chapitre si la collectivité a opté pour le régime des provisions budgétaires, conformément aux dispositions législatives et réglementaires applicables.
- (7) Cf. définitions des chapitres des opérations d'ordre (*DF 042 = RI 040*) (*DF 043 = RF 043*).
- (8) Aucune prévision budgétaire ne doit figurer aux articles 675 et 676 (cf. chapitre 024 « produit des cessions d'immobilisations »).
- (9) Chapitre destiné à retracer les opérations particulières telles que les opérations de stocks ou liées à la tenue d'un inventaire permanent.
- (10) Si le montant des ICNE de l'exercice est inférieur au montant de l'exercice N-1, le montant du compte 66112 sera négatif.

Envoyé en préfecture le 18/04/2024

Reçu en préfecture le 18/04/2024

Publié le



ID : 058-265801944-20240411-DEL11042024\_02-DE

## III – VOTE DU BUDGET

## SECTION DE FONCTIONNEMENT – RECETTES – DETAIL PAR ARTICLE


Chap / art. (1)	Libellé	Pour mémoire, budget précédent (2)	RAR N-1 I	Propositions nouvelles	Vote de l'assemblée II	Total (RAR N-1 + Vote) III = I + II
<b>TOTAL</b>		<b>2 187 030,00</b>	<b>0,00</b>	<b>2 324 442,61</b>	<b>2 324 442,61</b>	<b>2 324 442,61</b>
013	Atténuations de charges (3)	260 143,00	0,00	268 050,00	268 050,00	268 050,00
6419	Remboursements rémunérations personnel	12 843,00	0,00	10 000,00	10 000,00	10 000,00
6459	Remb.charges sécu.sociale et prévoyance	247 300,00	0,00	258 050,00	258 050,00	258 050,00
016	APA	0,00	0,00	0,00	0,00	0,00
017	RSA / Régularisations de RMI	0,00	0,00	0,00	0,00	0,00
70	Prod. services, domaine, ventes diverses	408 665,00	0,00	375 000,00	375 000,00	375 000,00
7066	Redevances services à caractère social	375 100,00	0,00	375 000,00	375 000,00	375 000,00
70848	Mise à dispo personnel autres organismes	3 565,00	0,00	0,00	0,00	0,00
7088	Produits activités annexes (abonnements)	30 000,00	0,00	0,00	0,00	0,00
73	Impôts et taxes (sauf 731)	0,00	0,00	0,00	0,00	0,00
731	Fiscalité locale	0,00	0,00	0,00	0,00	0,00
74	Dotations et participations (3)	1 518 062,00	0,00	1 675 242,00	1 675 242,00	1 675 242,00
744	FCTVA	0,00	0,00	408,00	408,00	408,00
74718	Autres participations Etat	185 000,00	0,00	203 834,00	203 834,00	203 834,00
7473	Participation départements	80 000,00	0,00	112 000,00	112 000,00	112 000,00
74741	Participation communes membres du GFP	1 100 000,00	0,00	1 250 000,00	1 250 000,00	1 250 000,00
74751	Participation GFP de rattachement	94 062,00	0,00	80 000,00	80 000,00	80 000,00
747888	Autres	59 000,00	0,00	29 000,00	29 000,00	29 000,00
75	Autres produits de gestion courante (3)	160,00	0,00	6 150,61	6 150,61	6 150,61
756	Libéralités reçues	150,00	0,00	150,00	150,00	150,00
75888	Autres	10,00	0,00	6 000,61	6 000,61	6 000,61
<b>Total des recettes de gestion des services</b>		<b>2 187 030,00</b>	<b>0,00</b>	<b>2 324 442,61</b>	<b>2 324 442,61</b>	<b>2 324 442,61</b>
76	Produits financiers	0,00	0,00	0,00	0,00	0,00
77	Produits spécifiques (3)	0,00	0,00	0,00	0,00	0,00
78	Reprises amort., dépréciations, prov. (semi-budgétaires) (3)	0,00		0,00	0,00	0,00
<b>Total des recettes réelles</b>		<b>2 187 030,00</b>	<b>0,00</b>	<b>2 324 442,61</b>	<b>2 324 442,61</b>	<b>2 324 442,61</b>
042	Opérations ordre transf. entre sections (4) (5) (6)	0,00		0,00	0,00	0,00
043	Opérations ordre intérieur de la section (4) (7)	0,00		0,00	0,00	0,00
<b>Total des recettes d'ordre</b>		<b>0,00</b>		<b>0,00</b>	<b>0,00</b>	<b>0,00</b>

## Détail du calcul de la taxe départementale de publicité foncière pour les collectivités dites « surfiscalisées » (compte 73121) (8)

Montant brut	0,00
Compensation	0,00

**C.C.A.S. - CCAS BUDGET PRINCIPAL - BP - 2024**

Montant net	0,00
-------------	------

Envoyé en préfecture le 18/04/2024  
Reçu en préfecture le 18/04/2024  
Publié le   
ID : 058-265801944-20240411-DEL11042024\_02-DE

**Détail du calcul des ICNE au compte 7622 (9)**

Montant des ICNE de l'exercice	0,00
Montant des ICNE de l'exercice N-1	0,00
= Différence ICNE N – ICNE N-1	0,00

(1) Détailler les articles utilisés conformément au plan de comptes.

(2) Voir état I-B pour le contenu du budget précédent.

(3) Hors recettes imputées aux chapitres 016 et 017.

(4) Cf. définitions du chapitre des opérations d'ordre (*RF 042 = DI 040*) (*RF 043 = DF 043*).

(5) Aucune prévision budgétaire ne doit figurer aux articles 775 et 776 (cf. chapitre 024 « produit des cessions d'immobilisations »).

(6) Les comptes 78 peuvent figurer dans le détail du chapitre si la collectivité a opté pour le régime des provisions budgétaires, conformément aux dispositions législatives et réglementaires applicables.

(7) Ce chapitre est destiné à retracer les opérations particulières telles que les opérations de stocks ou liées à la tenue d'un inventaire permanent simplifié.

(8) Destiné à retracer le prélèvement de la part non départementale de la taxe.

(9) Si le montant des ICNE de l'exercice est inférieur au montant de l'exercice N-1, le montant du compte 7622 sera négatif.



## IV – ANNEXES

## A – PRESENTATION CROISEE – SECTION D'INVESTISSEMENT – VUE D'ENSEMBLE

Chapitre nature	Libellé	01 Opérations non ventilables	0 Services généraux (hors 01 et Gestion des fonds européens)	0-5 Gestion des fonds européens	1 Sécurité	2 Enseign., formation prof., apprentissage	3 Cult., vie soc., jeun., sports, loisirs	4 Santé et action sociale (hors RSA)	4-4 RSA
<b>DEPENSES</b>		<b>0,00</b>	<b>0,00</b>	<b>0,00</b>	<b>0,00</b>	<b>0,00</b>	<b>0,00</b>	<b>1 041 184,00</b>	<b>0,00</b>
10	Dotations, fonds divers et réserves	0,00	0,00	0,00	0,00	0,00	0,00	0,00	0,00
13	Subventions d'investissement	0,00	0,00	0,00	0,00	0,00	0,00	0,00	0,00
16	Emprunts et dettes assimilées	0,00	0,00	0,00	0,00	0,00	0,00	0,00	0,00
18	Cpte de liaison : affectation (BA,régie)	0,00	0,00	0,00	0,00	0,00	0,00	0,00	0,00
20	Immobilisations incorporelles (sauf 204)	0,00	0,00	0,00	0,00	0,00	0,00	26 000,00	0,00
204	Subventions d'équipement versées	0,00	0,00	0,00	0,00	0,00	0,00	0,00	0,00
21	Immobilisations corporelles	0,00	0,00	0,00	0,00	0,00	0,00	1 015 184,00	0,00
22	Immobilisations reçues en affectation	0,00	0,00	0,00	0,00	0,00	0,00	0,00	0,00
23	Immobilisations en cours (sauf 2324)	0,00	0,00	0,00	0,00	0,00	0,00	0,00	0,00
26	Participations et créances rattachées	0,00	0,00	0,00	0,00	0,00	0,00	0,00	0,00
27	Autres immobilisations financières	0,00	0,00	0,00	0,00	0,00	0,00	0,00	0,00
45	Opérations pour compte de tiers	0,00	0,00	0,00	0,00	0,00	0,00	0,00	0,00
<b>RECETTES</b>		<b>2 505,69</b>	<b>0,00</b>	<b>0,00</b>	<b>0,00</b>	<b>0,00</b>	<b>0,00</b>	<b>0,00</b>	<b>0,00</b>
024	Produits des cessions d'immobilisations	0,00	0,00	0,00	0,00	0,00	0,00	0,00	0,00
10	Dotations, fonds divers et réserves	2 505,69	0,00	0,00	0,00	0,00	0,00	0,00	0,00
13	Subventions d'investissement	0,00	0,00	0,00	0,00	0,00	0,00	0,00	0,00
16	Emprunts et dettes assimilées	0,00	0,00	0,00	0,00	0,00	0,00	0,00	0,00
18	Cpte de liaison : affectation (BA,régie)	0,00	0,00	0,00	0,00	0,00	0,00	0,00	0,00
20	Immobilisations incorporelles (sauf 204)	0,00	0,00	0,00	0,00	0,00	0,00	0,00	0,00
204	Subventions d'équipement versées	0,00	0,00	0,00	0,00	0,00	0,00	0,00	0,00
21	Immobilisations corporelles	0,00	0,00	0,00	0,00	0,00	0,00	0,00	0,00
22	Immobilisations reçues en affectation	0,00	0,00	0,00	0,00	0,00	0,00	0,00	0,00
23	Immobilisations en cours (sauf 2324)	0,00	0,00	0,00	0,00	0,00	0,00	0,00	0,00
26	Participations et créances rattachées	0,00	0,00	0,00	0,00	0,00	0,00	0,00	0,00
27	Autres immobilisations financières	0,00	0,00	0,00	0,00	0,00	0,00	0,00	0,00
45	Opérations pour compte de tiers	0,00	0,00	0,00	0,00	0,00	0,00	0,00	0,00

## IV – ANNEXES

## A – PRESENTATION CROISEE – SECTION D'INVESTISSEMENT – VUE D'ENSEMBLE (suite)

IV

A1

Chapitre nature	Libellé	5 Aménagement des territoires et habitat	6 Action économique	7 Environnement	8 Transports	9 Fonction en réserve	TOTAL
<b>DEPENSES</b>		<b>0,00</b>	<b>0,00</b>	<b>0,00</b>	<b>0,00</b>		<b>1 041 184,00</b>
10	Dotations, fonds divers et réserves	0,00	0,00	0,00	0,00		0,00
13	Subventions d'investissement	0,00	0,00	0,00	0,00		0,00
16	Emprunts et dettes assimilées	0,00	0,00	0,00	0,00		0,00
18	Cpte de liaison : affectation (BA,régie)	0,00	0,00	0,00	0,00		0,00
20	Immobilisations incorporelles (sauf 204)	0,00	0,00	0,00	0,00		26 000,00
204	Subventions d'équipement versées	0,00	0,00	0,00	0,00		0,00
21	Immobilisations corporelles	0,00	0,00	0,00	0,00		1 015 184,00
22	Immobilisations reçues en affectation	0,00	0,00	0,00	0,00		0,00
23	Immobilisations en cours (sauf 2324)	0,00	0,00	0,00	0,00		0,00
26	Participations et créances rattachées	0,00	0,00	0,00	0,00		0,00
27	Autres immobilisations financières	0,00	0,00	0,00	0,00		0,00
45	Opérations pour compte de tiers	0,00	0,00	0,00	0,00		0,00
<b>RECETTES</b>		<b>0,00</b>	<b>0,00</b>	<b>0,00</b>	<b>0,00</b>		<b>2 505,69</b>
024	Produits des cessions d'immobilisations	0,00	0,00	0,00	0,00		0,00
10	Dotations, fonds divers et réserves	0,00	0,00	0,00	0,00		2 505,69
13	Subventions d'investissement	0,00	0,00	0,00	0,00		0,00
16	Emprunts et dettes assimilées	0,00	0,00	0,00	0,00		0,00
18	Cpte de liaison : affectation (BA,régie)	0,00	0,00	0,00	0,00		0,00
20	Immobilisations incorporelles (sauf 204)	0,00	0,00	0,00	0,00		0,00
204	Subventions d'équipement versées	0,00	0,00	0,00	0,00		0,00
21	Immobilisations corporelles	0,00	0,00	0,00	0,00		0,00
22	Immobilisations reçues en affectation	0,00	0,00	0,00	0,00		0,00
23	Immobilisations en cours (sauf 2324)	0,00	0,00	0,00	0,00		0,00
26	Participations et créances rattachées	0,00	0,00	0,00	0,00		0,00
27	Autres immobilisations financières	0,00	0,00	0,00	0,00		0,00

C.C.A.S. - CCAS BUDGET PRINCIPAL - BP - 2024

Envoyé en préfecture le 18/04/2024

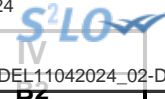
Reçu en préfecture le 18/04/2024



Publié le 9

ID : 058-265801944-20240411-DEL11042024\_02-DE

Chapitre nature	Libellé	5 Aménagement des territoires et habitat	6 Action économique	7 Environnement	8 Transports		
45	Opérations pour compte de tiers	0,00	0,00	0,00	0,00		0,00



## IV – ANNEXES

## ANNEXES PATRIMONIALES – METHODES UTILISEES POUR LES AMORTISSEMENTS

## METHODES UTILISEES POUR LES AMORTISSEMENTS

Procédure d'amortissement (linéaire, dégressif, variable)	CHOIX DE L'ASSEMBLEE		Délibération du
	Biens de faible valeur- Seuil unitaire en deçà duquel les immobilisations de peu de valeur s'amortissent sur un an : 1000 €		DEL14092023-03 du 14/09/2023
	Catégories de biens amortis	Durée (en années)	
L	2031 Frais d'études	5	26/09/2023
L	2033 Frais d'insertion	5	26/09/2023
L	204 Subvention Equipement - Biens mobiliers, Matériel, Etudes	5	26/09/2023
L	204 Subvention Equipement - Batiments et installations	20	26/09/2023
L	2051 Concessions et droits similaires, brevets, licences, marques	5	26/09/2023
L	2121 Plantations d'arbres et d'arbustes	20	26/09/2023
L	2128 Autres agencements et aménagements	15	26/09/2023
L	21351 Installations générales, agencements, aménagements des constructions - Batiments publics	15	26/09/2023
L	2138 Autres constructions	15	26/09/2023
L	2145 Installations générales, agencements, aménagements des constructions - sur sol d'autrui	15	26/09/2023
L	2158 Autres installations, matériel et outillage techniques	5	26/09/2023
L	2181 Installations générales, agencements et aménagements divers	10	26/09/2023
L	21828 Autres immobilisations corporelles - Autres matériels de transport	5	26/09/2023
L	21828 Autres immobilisations corporelles - Autres matériels de transport	7	26/09/2023
L	21838 Autre matériel informatique	5	26/09/2023
L	21838 Autre matériel informatique	7	26/09/2023
L	21848 Autres matériels de bureau	5	26/09/2023
L	21848 Autres mobiliers	10	26/09/2023
L	2185 Matériel de téléphonie	2	26/09/2023
L	2185 Matériel de téléphonie	5	26/09/2023
L	2188 Autres immobilisations corporelles	5	26/09/2023

## IV – ANNEXES

## ANNEXES PATRIMONIALES – ETAT DU PERSONNEL AU 01/01/N

## B9 – ETAT DU PERSONNEL AU 01/01/N

GRADES OU EMPLOIS (1)	CATEGORIES (2)	EMPLOIS BUDGETAIRES (3)			EFFECTIFS POURVUS SUR EMPLOIS BUDGETAIRES EN ETPT (4)		
		EMPLOIS PERMANENTS À TEMPS COMPLET	EMPLOIS PERMANENTS À TEMPS NON COMPLET	TOTAL	AGENTS TITULAIRES	AGENTS NON TITULAIRES	TOTAL
<b>EMPLOIS FONCTIONNELS (a)</b>		<b>0,00</b>	<b>0,00</b>	<b>0,00</b>	<b>0,00</b>	<b>0,00</b>	<b>0,00</b>
Directeur général des services		0,00	0,00	0,00	0,00	0,00	0,00
Directeur général adjoint des services		0,00	0,00	0,00	0,00	0,00	0,00
Directeur général des services techniques		0,00	0,00	0,00	0,00	0,00	0,00
Directeur départemental - SDIS		0,00	0,00	0,00	0,00	0,00	0,00
Directeur départemental adjoint - SDIS		0,00	0,00	0,00	0,00	0,00	0,00
Emplois créés au titre de l'article L. 313-1 du CGFP		0,00	0,00	0,00	0,00	0,00	0,00
<b>FILIERE ADMINISTRATIVE (b)</b>		<b>17,00</b>	<b>0,00</b>	<b>17,00</b>	<b>10,00</b>	<b>4,00</b>	<b>14,00</b>
Adjoint administratif	C	7,00	0,00	7,00	5,00	2,00	7,00
Attaché	A	2,00	0,00	2,00	0,00	0,00	0,00
Rédacteur	B	8,00	0,00	8,00	5,00	2,00	7,00
<b>FILIERE TECHNIQUE (c)</b>		<b>5,50</b>	<b>0,00</b>	<b>5,50</b>	<b>5,50</b>	<b>0,00</b>	<b>5,50</b>
Adjoint technique	C	5,00	0,00	5,00	5,00	0,00	5,00
Agent de maîtrise	C	0,50	0,00	0,50	0,50	0,00	0,50
<b>FILIERE SOCIALE (d)</b>		<b>0,00</b>	<b>0,00</b>	<b>0,00</b>	<b>0,00</b>	<b>0,00</b>	<b>0,00</b>
<b>FILIERE MEDICO-SOCIALE (e)</b>		<b>6,00</b>	<b>0,00</b>	<b>6,00</b>	<b>4,00</b>	<b>1,00</b>	<b>5,00</b>
Assistant socio-éducatif	A	4,00	0,00	4,00	3,00	1,00	4,00
Conseiller socio-éducatif	A	1,00	0,00	1,00	0,00	0,00	0,00
Moniteur éducateur	B	1,00	0,00	1,00	1,00	0,00	1,00
<b>FILIERE MEDICO-TECHNIQUE (f)</b>		<b>0,00</b>	<b>0,00</b>	<b>0,00</b>	<b>0,00</b>	<b>0,00</b>	<b>0,00</b>
<b>FILIERE SPORTIVE (g)</b>		<b>0,00</b>	<b>0,00</b>	<b>0,00</b>	<b>0,00</b>	<b>0,00</b>	<b>0,00</b>
<b>FILIERE CULTURELLE (h)</b>		<b>0,00</b>	<b>0,00</b>	<b>0,00</b>	<b>0,00</b>	<b>0,00</b>	<b>0,00</b>
<b>FILIERE ANIMATION (i)</b>		<b>2,00</b>	<b>0,00</b>	<b>2,00</b>	<b>1,00</b>	<b>0,00</b>	<b>1,00</b>
Adjoint territorial d'animation	C	2,00	0,00	2,00	1,00	0,00	1,00
<b>FILIERE POLICE (j)</b>		<b>0,00</b>	<b>0,00</b>	<b>0,00</b>	<b>0,00</b>	<b>0,00</b>	<b>0,00</b>
<b>FILIERE SAPEURS-POMPIERS (k)</b>		<b>0,00</b>	<b>0,00</b>	<b>0,00</b>	<b>0,00</b>	<b>0,00</b>	<b>0,00</b>
<b>EMPLOIS NON CITES (l) (5)</b>		<b>0,00</b>	<b>0,00</b>	<b>0,00</b>	<b>0,00</b>	<b>0,00</b>	<b>0,00</b>
<b>TOTAL GENERAL (b + c + d + e + f + g + h + i + j + k + l)</b>		<b>30,50</b>	<b>0,00</b>	<b>30,50</b>	<b>20,50</b>	<b>5,00</b>	<b>25,50</b>

(1) Les grades ou emplois sont désignés conformément à la circulaire n° NOR : INTB9500102C du 23 mars 1995. Les emplois fonctionnels sont également comptabilisés dans leur filière d'origine.

(2) Catégories : A, B ou C.

(3) Emplois budgétaires créés par l'assemblée délibérante. Les emplois permanents à temps complet sont comptabilisés pour une unité, les emplois à temps non complet sont comptabilisés à hauteur de la quotité de travail prévue par la délibération créant l'emploi.

(4) Equivalent temps plein annuel travaillé (ETPT). Le décompte est proportionnel à l'activité des agents, mesurée par leur quotité de temps de travail et par leur période d'activité sur l'année :

ETPT = Effectifs physiques \* quotité de temps de travail \* période d'activité dans l'année

Exemple : un agent à temps plein (quotité de travail = 100 %) présent toute l'année correspond à 1 ETPT ; un agent à temps partiel, à 80 % (quotité de travail = 80 %) présent toute l'année correspond à 0,8 ETPT ; un agent à temps partiel, à 80 % (quotité de travail = 80 %)

présent la moitié de l'année (ex : CDD de 6 mois, recrutement à mi-année) correspond à 0,4 ETPT (0,8 \* 6 / 12).

(5) Emplois dont les missions ne correspondent pas à un cadre d'emploi existant.

## IV – ANNEXES

## ANNEXES PATRIMONIALES – ETAT DU PERSONNEL AU 01/01/N

B9

## B9 – ETAT DU PERSONNEL AU 01/01/N (suite)

AGENTS NON TITULAIRES EN FONCTION AU 01/01/N	CATEGORIES (1)	SECTEUR (2)	REMUNERATION (3)		CONTRAT	
			Indice (8)	Euros	Fondement du contrat (4)	Nature du contrat (5)
<b>Agents occupant un emploi permanent (6)</b>				<b>0,00</b>		
Adjoint administratif	C	ADM	367	0,00	332-14	CDD
Adjoint administratif	C	ADM	367	0,00	332-24	CDD
Assistant socio-éducatif	A	MS	478	0,00	332-14	CDD
Rédacteur	B	ADM	431	0,00	332-10	CDI
Rédacteur	B	ADM	419	0,00	332-8-2°	CDD
<b>Agents occupant un emploi non permanent (7)</b>				<b>0,00</b>		
<b>TOTAL GENERAL</b>				<b>0,00</b>		

(1) CATEGORIES: A, B et C.

(2) SECTEUR ADM : Administratif.  
 TECH : Technique.  
 URB : Urbanisme (dont aménagement urbain).  
 S : Social.  
 MS : Médico-social.  
 MT : Médico-technique.  
 SP : Sportif.  
 CULT : Culturel  
 ANIM : Animation.  
 POL : Police.  
 POMP : Sapeurs-pompiers.  
 X : Emplois non cités.

(3) REMUNERATION : Référence à un indice brut (indiquer le niveau de l'indice brut) de la fonction publique ou en euros annuels bruts (indiquer l'ensemble des éléments de la rémunération brute annuelle).

(4) CONTRAT : Motif du contrat (code général de la fonction publique - CGFP) :

332-23-1° : Accroissement temporaire d'activité pour une durée maximale de douze mois.  
 332-23-2° : Accroissement saisonnier d'activité pour une durée maximale de six mois.  
 332-24 : Contrat de projet pour une durée minimale d'un an et une durée maximale fixée par les parties dans la limite de six ans  
 332-13 : Remplacement d'un fonctionnaire autorisé à servir à temps partiel ou indisponible.  
 332-14 : Vacance temporaire d'un emploi.  
 332-8-1° : Absence de cadre d'emplois de fonctionnaires susceptibles d'assurer les fonctions correspondantes.  
 332-8-2° : Justifié par les besoins des services ou la nature des fonctions, sous réserve qu'aucun fonctionnaire territorial n'a pu être recruté dans les conditions prévues par le CGFP.  
 332-8-3° : Communes de moins de 1 000 habitants et groupements de communes regroupant moins de 15 000 habitants.  
 332-8-4° : Communes nouvelles issues de fusion de communes de moins de 1 000 habitants, pendant trois ans suivant la création, et le cas échéant, jusqu'au premier renouvellement du conseil municipal.  
 332-8-5° : Autres collectivités territoriales ou établissements mentionnés à l'article L. 4, pour les emplois dont la quotité de temps de travail est inférieure à 50 %.  
 332-8-6° : Emplois des communes (- 2 000 hab.) et des groupements de communes (-10 000 hab.) dont la création ou suppression dépend de la décision d'une autorité.  
 327-5 : Contractuel territorial sur emploi permanent - peut être nommé en qualité de fonctionnaire stagiaire par l'autorité territoriale.  
 332-10 : Contrat à durée indéterminée en application de l'article L. 332-8 avec un agent contractuel territorial qui justifie d'une durée de services publics de six ans au moins.  
 332-11 : Contrat à durée indéterminée lorsque l'agent contractuel territorial concerné remplit avant l'échéance de son contrat les conditions d'ancienneté mentionnées à l'article L. 332-10.  
 326\_352 : Modalités particulières : recrutement sans concours, parcours d'accès à la fonction publique, personnes en situation de handicap (CGFP art. L326 et L.352).  
 343-1\_343-3 : Emplois supérieurs de la fonction publique territoriale (emplois fonctionnels de direction).  
 333-1\_333-10 : Collaborateurs de cabinet.  
 333-12 : Collaborateurs de groupes d'élus.  
 A : Autres

(5) Indiquer si l'agent contractuel est titulaire d'un contrat à durée déterminée (CDD) ou d'un contrat à durée indéterminée (CDI). Les contrats particuliers devront être labellisés « A / autres » et feront l'objet d'une précision (ex : « contrats aidés »).

(6) Occupent un emploi permanent de la fonction publique territoriale, les agents non titulaires recrutés sur le fondement des articles 332-8, 332-13, 332-14, 326, 352 du CGFP, ainsi que les agents qui sont titulaires d'un contrat à durée indéterminée pris sur le fondement des articles 327-5, 332-10 et 332-11 du CGFP.

(7) Occupent un emploi non permanent de la fonction publique territoriale, les agents non titulaires recrutés sur le fondement des articles 332-23, 332-24, 333-1 à 333-10 et 333-12.

(8) Si un contrat fixe comme référence de rémunération un traitement hors échelle, il convient de mentionner le chevron conformément à l'article 6 décret 85-1148 du 20 octobre 1985.

**V – ARRETE ET SIGNATURES****ARRETE ET SIGNATURES**

Nombre de membres en exercice : 13

Nombre de membres présents : 9

Nombre de suffrages exprimés : 11

VOTES :

Pour : 11

Contre : 0

Abstentions : 0

Date de convocation : 28/03/2024

Présenté par La Vice-Présidente (1),  
A salle du Conseil Municipal, le 11/04/2024

Délibéré par l'assemblée Le Conseil d'Administration (2), réunie en session Réunion du Conseil d'Administration  
A Salle du Conseil Municipal, le 11/04/2024  
Les membres de l'assemblée délibérante Le Conseil d'Administration (2),(3).

BARBIER-HUMEAU Eliane	
BARSSE Hervé	
BERTRAND Myrienne	
CLAY Roger	
CORDIER Philippe	
GEMZA Nathalie	
LARGERON Guillaume	
MAZOYER Martine	
PASIN Jacqueline	

Certifié exécutoire par La Vice-Présidente (1), compte tenu de la transmission en préfecture, le , et de la publication le

A , le

(1) Indiquer « la présidente » ou « le président ».

(2) Indiquer la nature de l'assemblée délibérante : du conseil régional de ..., de la Collectivité territoriale unique de ..., de la métropole de ..., du Conseil syndical de ...

(3) L'ajout des signataires est désormais facultatif.