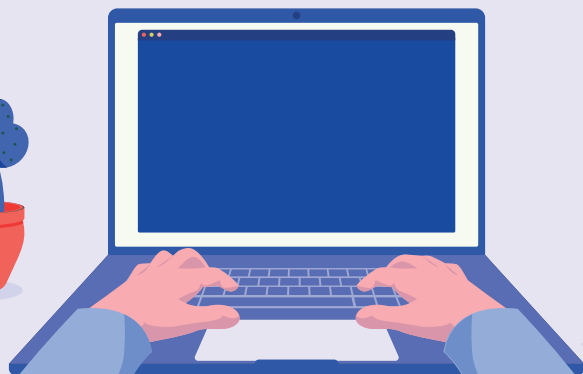


# Points d'accès INFORMATIQUES

2020-2021

NEVERS





### **Informations sanitaires (COVID-19)**

Compte tenu des conditions sanitaires, nous invitons au respect des gestes barrières, le port du masque est obligatoire à l'intérieur des bâtiments.

Merci de bien vouloir respecter les consignes qui vous seront données dans les différents sites ouverts.

Toutes les informations mentionnées dans cette plaquette sont sous réserve de modifications.



## MARTINE MAZOYER

Vice-présidente  
du CCAS de Nevers

Acteur majeur de l'action sociale de la ville de Nevers, conscient des mutations profondes actuelles, le CCAS de Nevers est soucieux de garantir à tous l'accès aux droits.

La dématérialisation de l'ensemble des dossiers administratifs complique souvent la réalisation de ces démarches et entraîne un phénomène de non-recours.

C'est pourquoi le CCAS propose désormais régulièrement chaque année le document que vous lisez qui recense tous les lieux existants à Nevers où il est possible d'effectuer - seul ou accompagné - la majorité de vos démarches en ligne auprès des différents organismes sociaux ou administratifs.

Dans un souci de proximité et « d'aller vers », le CCAS a développé des permanences de son espace numérique dans les différents quartiers de la ville où un accompagnement gratuit et individualisé favorise l'apprentissage du numérique et la réalisation des démarches, en contribuant ainsi à l'insertion de tous

Diffusé largement à l'accueil du CCAS et au sein de divers services publics, ce livret 2020 publié avec quelques mois de retard dus à la crise sanitaire, témoigne de l'implication des élus de la Ville et du CCAS de Nevers et des acteurs du territoire pour lutter contre la fracture numérique permettant à chacun d'accéder à l'usage des nouvelles technologies pour l'accomplissement quotidien des formalités administratives et sociales.



# SOMMAIRE



## DES SERVICES PUBLICS POUR VOUS ACCOMPAGNER...

|  |    |
|--|----|
| Centre communal d'action sociale .....           | 6  |
| Annexe CCAS - Banlay .....                       | 6  |
| Mairie de proximité Ouest .....                  | 7  |
| Résidence Autonomie « La Roseraie » .....        | 7  |
| Médiathèque Jean-Jaurès .....                    | 8  |
| Caisse d'allocations familiales (CAF) .....      | 8  |
| Caisse primaire d'assurance maladie (CPAM) ..... | 9  |
| Centre des finances publiques .....              | 9  |
| Pôle emploi .....                                | 10 |
| Préfecture .....                                 | 10 |



## DES ASSOCIATIONS À VOS CÔTÉS...

|   |    |
|---|----|
| Acteurs solidaires en marche (ASEM) .....     | 11 |
| Centre socio-culturel La Baratte-Médio .....  | 11 |
| Centre social Accords de Loire - Médio .....  | 12 |
| Centre social du Banlay-Médio .....           | 12 |
| Bureau information jeunesse (BIJ) .....       | 13 |
| Centre social Vertpré-Médio .....             | 13 |
| Le Prado - Association PAGODE .....           | 14 |
| Espace socio-culturel Grand Ouest-Médio ..... | 14 |
| Résidence habitat jeunes-Les Loges .....      | 15 |



## ET POUR VOUS FORMER :

|                         |    |
|-------------------------|----|
| Club Léo-Lagrange ..... | 15 |
|-------------------------|----|

## ► LOCALISATION DES POINTS D'ACCÈS INFORMATIQUES



**1** - CENTRE COMMUNAL D'ACTION SOCIALE  
5 RUE DE LA BASILIQUE

**2** - ANNEXE DU CCAS AU BANLAY  
2 BIS RUE ERNEST-RENAN

**3** - MAIRIE DE QUARTIER OUEST  
13 RUE MARÉCHAL LYAUTEY

**4** - LA ROSERAIE  
3 RUE DES 4 ECHEVINS  
- MAIRIE DE PROXIMITÉ EST  
1 RUE LOUIS-FRANÇIS

**5** - MEDIATEQUE JEAN-JAURES  
17 RUE JEAN JAURÈS

**6** - CAISSE D'ALLOCATIONS FAMILIALES  
83 RUE DES CHAUVELLES

**7** - CAISSE PRIMAIRE D'ASSURANCE MALADIE  
50 RUE PAUL-VAILLANT-COUTURIER

**8** - CENTRE DES FINANCES PUBLIQUES  
19 RUE CAMILLE-BAYNAC

**9** - POLE EMPLOI  
5 RUE DU 13<sup>ÈME</sup> DE LIGNE

**10** - PRÉFECTURE  
40 RUE DE LA PRÉFECTURE

**11** - ACTEURS SOLIDAIRES EN MARCHÉ  
RUE LOUIS-FRANÇIS

**12** - CENTRE SOCIO-CULTUREL LA BARATTE MÈDIO  
4 RUE DES QUATRE-ECHEVINS

**13** - CENTRE SOCIAL ACCORDS DE LOIRE-MÈDIO  
36 RUE BERNARD PALISSY

**14** - CENTRE SOCIAL DU BANLAY-MÈDIO  
9 RUE GEORGES-GUYENEMER

**15** - BUREAU INFORMATION JEUNESSE LA BOUSSOLE  
PARC ROGER-SALENGRO

**16** - CENTRE SOCIAL VERTPRE-MÈDIO  
1 TER RUE VERTPRE

**17** - LE PRADO ASSOCIATION PAGODE  
1 RUE DE LA PASSIÈRE

**18** - ESPACE SOCIO-CULTUREL GRAND OUEST-MÈDIO  
ESPACE STÉPHANE-HESSEL - 20 RUE HENRI-FRAISOT

**19** - FOYER JEUNES TRAVAILLEURS «LOGÈS»  
64 RUE DE MARZY

**20** - CLUB LEO LAGRANGE  
15 RUE ALBERT-MORION

## DES SERVICES PUBLICS POUR VOUS ACCOMPAGNER

### 1 - CENTRE COMMUNAL D'ACTION SOCIALE

5 rue de la Basilique, NEVERS  
03.86.71.80.00 | [www.nevers.fr](http://www.nevers.fr)



Centre  
ville



|                       |  |                         |  |
|-----------------------|--|-------------------------|--|
| <b>QUAND</b>          | Lundi, mercredi, jeudi :<br>9h > 12h et 14h > 17h<br>Mardi : 9h > 12h<br>fermé l'après-midi<br>Vendredi : 9h > 12h et<br>13h 45 > 16h 45 | <b>POUR QUELS SITES</b> | Sites pour démarches administratives               |
|                       |  | <b>DISPONIBILITÉ</b>    | Temps limité :<br>régulation en cas<br>d'affluence |
| <b>POUR QUI</b>       | Pour tout public   | <b>COÛT</b>             | Gratuit  |
| <b>ÉQUIPEMENT</b>     | 2 postes et 1<br>imprimante  | <b>IMPRESSION</b>       | Impression possible<br>gratuite                    |
| <b>ACCOMPAGNEMENT</b> | Accompagnement<br>individualisé - avec<br>ou sans rendez-vous  |                         |  |

### 2 - ANNEXE DU CCAS AU BANLAY

2 bis rue Ernest-Renan, NEVERS  
03.86.60.30.72 | [www.nevers.fr](http://www.nevers.fr)



Banlay



|                       |  |                         |                                      |
|-----------------------|--|-------------------------|--------------------------------------|
| <b>QUAND</b>          | Mardi : 14h > 17h<br>Vendredi : 9h > 12h | <b>POUR QUELS SITES</b> | Sites pour démarches administratives |
|                       |  | <b>DISPONIBILITÉ</b>    | Durée d'un rendez-vous accompagné    |
| <b>POUR QUI</b>       | Pour tout public                         | <b>COÛT</b>             | Gratuit                              |
| <b>ÉQUIPEMENT</b>     | 2 postes<br>et 1 imprimante              | <b>IMPRESSION</b>       | Impression possible,<br>gratuite     |
| <b>ACCOMPAGNEMENT</b> | Accompagnement<br>individualisé          |                         |                                      |

### 3 - MAIRIE DE PROXIMITÉ OUEST

13 rue Maréchal-Lyautey, NEVERS

03.86.68.43.76 | [www.nevers.fr](http://www.nevers.fr)



Grande  
Pâture



|                   |   |                         |   |
|-------------------|---|-------------------------|---|
| <b>QUAND</b>      | ½ journée le mardi<br>matin de 9 h > 12 h | <b>ACCOMPAGNEMENT</b>   | Accompagnement<br>individualisé         |
|                   |   | <b>POUR QUELS SITES</b> | Sites pour démarches<br>administratives |
| <b>POUR QUI</b>   | Pour tout public                          | <b>DISPONIBILITÉ</b>    | Durée d'un rendez-<br>vous accompagné   |
| <b>EQUIPEMENT</b> | 2 postes et 1 imprimante                  | <b>COÛT</b>             | Gratuit                                 |
|                   |   | <b>IMPRESSION</b>       | Impression possible,<br>gratuite        |

### 4 - RÉSIDENCE AUTONOMIE « LA ROSERAIE »

3 rue des 4 échevins, NEVERS

03.86. 59. 33.00 | [www.nevers.fr](http://www.nevers.fr)

#### MAIRIE DE PROXIMITÉ EST

1 rue Louis-Francis, NEVERS

03.86. 68. 43.50 | [www.nevers.fr](http://www.nevers.fr)



Baratte



|                       |  |                         |   |
|-----------------------|--|-------------------------|---|
| <b>QUAND</b>          | La Roseraie : jeudi<br>9 h > 12 h<br>Mairie proximité<br>mercredi 9 h > 12 h | <b>POUR QUELS SITES</b> | Sites pour démarches<br>administratives |
|                       |  | <b>DISPONIBILITÉ</b>    | Durée du rendez-vous<br>accompagné      |
| <b>POUR QUI</b>       | Pour tout public   | <b>COÛT</b>             | Gratuit                                 |
| <b>ÉQUIPEMENT</b>     | 2 postes<br>et 1 imprimante  | <b>IMPRESSION</b>       | Impression possible,<br>gratuite        |
| <b>ACCOMPAGNEMENT</b> | Accompagnement<br>individualisé  |                         |   |

## DES SERVICES PUBLICS POUR VOUS ACCOMPAGNER

### 5 - MÉDIATHÈQUE JEAN-JAURÈS

17 rue Jean-Jaurès, NEVERS

03.86.68.48.50 | [www.nevers.fr](http://www.nevers.fr)



Préfecture



x 12

|                       |  |                         |                           |
|-----------------------|--|-------------------------|---------------------------|
| <b>QUAND</b>          | De sept. à juin : Mardi, jeudi et vendredi : 14 h > 18 h / Mercredi : 10 h > 18 h<br>Samedi : 10 h > 12 h 30 et 14 h > 18 h<br>Juillet à août : mardi au samedi : 9 h > 15 h | <b>POUR QUELS SITES</b> | Pour tous les sites       |
|                       |  | <b>DISPONIBILITÉ</b>    | Temps limité à 2 h/jour   |
|                       |  | <b>COÛT</b>             | Gratuit                   |
|                       |  | <b>IMPRESSION</b>       | Pas d'impression possible |
| <b>POUR QUI</b>       | Pour tout public + de 12 ans   |                         |                           |
| <b>ÉQUIPEMENT</b>     | 12 postes  |                         |                           |
| <b>ACCOMPAGNEMENT</b> | 1 accompagnement possible, ponctuel si difficultés + ateliers thématiques ponctuels sur inscription  |                         |                           |

### 6 - CAISSE D'ALLOCATIONS FAMILIALES

83 rue des Chauvelles, NEVERS

0 820 25 58 10 | [www.caf.fr](http://www.caf.fr)



Centre



x 6

|                       |   |                         |  |
|-----------------------|---|-------------------------|--|
| <b>QUAND</b>          | Du lundi au vendredi : 8 h 30 > 16 h 30             | <b>POUR QUELS SITES</b> | Pour les sites de la CAF, VACAF, CPAM, IMPOTS, pour prendre un rendez-vous, télépaiement |
| <b>POUR QUI</b>       | Pour les allocataires et non allocataires de la CAF |                         | <b>DISPONIBILITÉ</b>   |
| <b>ÉQUIPEMENT</b>     | 7 postes + 1 écran tactile                          | <b>COÛT</b>             | Gratuit  |
| <b>ACCOMPAGNEMENT</b> | Accompagnement possible - 3 personnes dédiées       | <b>IMPRESSION</b>       | Non  |



## 7 - CAISSE PRIMAIRE D'ASSURANCE MALADIE

50 rue Paul-Vaillant-Couturier, NEVERS

3646 | [www.ameli.fr](http://www.ameli.fr)



Centre  
ville



|                       |   |                         |  |
|-----------------------|---|-------------------------|--|
| <b>QUAND</b>          | Du lundi au vendredi :<br>8 h 45 > 16 h 45  | <b>POUR QUELS SITES</b> | ameli.fr, caf.fr,<br>pole-emploi.fr,<br>impots.gouv.fr |
| <b>POUR QUI</b>       | Pour tout public  | <b>DISPONIBILITÉ</b>    | Pas de temps limité                                    |
| <b>ÉQUIPEMENT</b>     | 3 postes dont l'un est<br>aménagé pour des<br>personnes à mobilité<br>réduite<br>2 imprimantes                                      | <b>COÛT</b>             | Gratuit  |
|                       |   | <b>IMPRESSION</b>       | Impression gratuite<br>Pas de photocopie               |
| <b>ACCOMPAGNEMENT</b> | Libre accès<br>Accompagnement<br>individuel si<br>nécessaire<br>(par un volontaire en<br>service civique ou un<br>agent de la CPAM) |                         |  |

## 8 - CENTRE DES FINANCES PUBLIQUES

19 Rue Camille-Baynac, NEVERS

03.86.68.49.49 | [www.impots.gouv.fr](http://www.impots.gouv.fr)



Montots



|                       |   |                         |   |
|-----------------------|---|-------------------------|---|
| <b>QUAND</b>          | Lundi, mardi, jeudi :<br>8 h 30 > 12 h<br>13 h 30 > 16 h<br>Mercredi et vendredi :<br>8 h 30 > 12 h | <b>POUR QUELS SITES</b> | impots.gouv.fr  |
| <b>POUR QUI</b>       | Pour tout public  | <b>DISPONIBILITÉ</b>    | Pas de temps limité,<br>mais régulation en cas<br>d'affluence |
| <b>ÉQUIPEMENT</b>     | 2 postes  | <b>COÛT</b>             | Gratuit   |
| <b>ACCOMPAGNEMENT</b> | Accompagnement<br>possible par un agent<br>du Centre ou par un<br>volontaire en Service<br>Civique  | <b>IMPRESSION</b>       | Impression possible,<br>gratuite                              |

## 9 - PÔLE EMPLOI

5 rue du 13<sup>e</sup> de ligne, NEVERS  
3949 | [www.pole-emploi.fr](http://www.pole-emploi.fr)



Alsace-  
Lorraine  
Rotonde



|                       |   |                         |   |
|-----------------------|---|-------------------------|---|
| <b>QUAND</b>          | Du lundi au vendredi :<br>8 h 30 > 12 h 30  | <b>POUR QUELS SITES</b> | Site Pôle-Emploi<br>uniquement                                |
| <b>POUR QUI</b>       | Pour tout public  |                         |   |
| <b>ÉQUIPEMENT</b>     | 10 postes   |                         |   |
| <b>ACCOMPAGNEMENT</b> | Libre accès<br>4 personnes à l'accueil<br>qui peuvent aider<br>(principalement pour<br>l'inscription, le scan<br>de documents...) | <b>DISPONIBILITÉ</b>    | Pas de temps limité,<br>mais régulation en cas<br>d'affluence |
|                       |   | <b>COÛT</b>             | Gratuit   |
|                       |   | <b>IMPRESSION</b>       | Scan et impression si<br>besoin                               |

## 10 - PRÉFECTURE

(Services carte grise, permis...)

40 rue de la Préfecture, NEVERS  
03.86.60.70.80



Préfecture



|                         |   |                   |  |
|-------------------------|---|-------------------|--|
| <b>QUAND</b>            | Mardi, mercredi, jeudi :<br>8 h 30 > 12 h<br>Lundi, vendredi :<br>8h30-12h et 13h15-16h | <b>COÛT</b>       | Gratuit  |
| <b>POUR QUI</b>         | Pour tout public  | <b>IMPRESSION</b> | Impression possible,<br>gratuite<br>Scanner disponible |
| <b>ÉQUIPEMENT</b>       | 1 poste   |                   |  |
| <b>ACCOMPAGNEMENT</b>   | 2 personnes   |                   |  |
| <b>POUR QUELS SITES</b> | ants.gouv.fr (carte<br>grise, permis...)  |                   |  |
| <b>DISPONIBILITÉ</b>    | Pas de temps limité,<br>mais régulation en<br>cas d'affluence                           |                   |  |

# DES ASSOCIATIONS À VOS CÔTÉS PRÈS DE CHEZ VOUS

## 11 - ACTEURS SOLIDAIRES EN MARCHÉ

13 Rue Louis-Francis, NEVERS

03.86.23.91.65



Baratte



x 2



|                       |  |                         |  |
|-----------------------|--|-------------------------|--|
| <b>QUAND</b>          | Du lundi au jeudi :<br>9h > 12 h - 14h > 17h<br>Vendredi :<br>9 h > 12 h – 14h > 16 h 30 | <b>POUR QUELS SITES</b> | Sites ciblés :<br>Pôle emploi, Caf...  |
|                       |  | <b>DISPONIBILITÉ</b>    | Pas de temps limité  |
| <b>POUR QUI</b>       | Pour tout public   | <b>COÛT</b>             | Pas de cotisation  |
| <b>ÉQUIPEMENT</b>     | 1 poste<br>et 1 poste disponible à<br>la bricothèque selon<br>ouverture                  | <b>IMPRESSION</b>       | Impression possible :<br>les 3 premières<br>feuilles gratuites,<br>puis 10 c. la feuille<br>en noir et blanc<br>et 20 c. la feuille<br>couleur |
| <b>ACCOMPAGNEMENT</b> | Accompagnement<br>possible 1 personne  |                         |  |

## 12 - CENTRE SOÛO CULTUREL LA BARATTE-MÉDIO

4 rue des Quatre-Echevins, NEVERS

03.86.93.90.50



Baratte



x 8



|                       |  |                         |   |
|-----------------------|--|-------------------------|---|
| <b>QUAND</b>          | Lundi-Mardi-Jeudi et<br>Vendredi :<br>8 h 30 > 12 h<br>13 h 30 > 16 h 30<br><br>(fermé pour les<br>vacances scolaires) | <b>POUR QUELS SITES</b> | Certains sites bloqués<br>Téléchargement interdit   |
|                       |  | <b>DISPONIBILITÉ</b>    | Pas de temps limité   |
| <b>POUR QUI</b>       | Pour tout public   | <b>COÛT</b>             | Gratuit si contact<br>exceptionnel<br>adhésion annuelle de 8€<br>si contact régulier  |
| <b>ÉQUIPEMENT</b>     | 8 postes   |                         |   |
| <b>ACCOMPAGNEMENT</b> | Libre accès<br>accompagnement<br>très ponctuel selon<br>disponibilité  | <b>IMPRESSION</b>       | Impression possible :<br>• 10 c. la feuille NB<br>• Couleur possible sur le<br>poste accueil avec clé<br>USB : 20 c. la feuille<br>Scan et fax possible |

## DES ASSOCIATIONS À VOS CÔTÉS PRÈS DE CHEZ VOUS

### 13 - CENTRE SOCIAL ACCORDS DE LOIRE-MÉDIO

36 rue Bernard-Palissy, NEVERS  
03.86.61.09.65



Bords  
de Loire



|                       |   |                         |  |
|-----------------------|---|-------------------------|--|
| <b>QUAND</b>          | Lundi-Mercredi -Jeudi<br>Vendredi :<br>9 h > 12 h et 14 h > 17 h<br>Mardi : 14 h > 18 h | <b>POUR QUELS SITES</b> | Pour tous les sites  |
|                       |   | <b>DISPONIBILITÉ</b>    | Pas de temps limité  |
| <b>POUR QUI</b>       | Pour tout public  | <b>COÛT</b>             | Pas de cotisation  |
| <b>ÉQUIPEMENT</b>     | 1 poste   |                         |  |
| <b>ACCOMPAGNEMENT</b> | Libre accès<br>accompagnement<br>très ponctuel si<br>nécessaire                         | <b>IMPRESSION</b>       | Impression gratuite<br>pour les documents<br>administratifs.<br>Sinon 10 c. la feuille<br>en noir et blanc<br>et 20c. en couleur |

### 14 - CENTRE SOCIAL DU BANLAY-MÉDIO

9 rue Georges-Guynemer, NEVERS  
03.86.57.24.10



Banlay



|                       |  |                         |  |
|-----------------------|--|-------------------------|--|
| <b>QUAND</b>          | Lundi au Vendredi :<br>9h > 12h et 14h > 17 h  | <b>POUR QUELS SITES</b> | Pour tous les sites  |
|                       |  | <b>DISPONIBILITÉ</b>    | Pas de temps limité  |
| <b>POUR QUI</b>       | Pour tout public   | <b>COÛT</b>             | Pas de cotisation  |
| <b>ÉQUIPEMENT</b>     | 1 poste  |                         |  |
| <b>ACCOMPAGNEMENT</b> | - Libre accès avec<br>accompagnement<br>possible,<br>- formation le mercredi<br>avec différents<br>niveaux : 7 € le cours<br>collectif (3 par cours)<br>et 14 € le cours<br>individuel | <b>IMPRESSION</b>       | Impression possible<br><br>• 10 c. la feuille noir<br>et blanc<br>• 30 c. la feuille<br>couleur<br>• 20 c. en A3 |

## 15 - BUREAU INFORMATION JEUNESSE LA BOUSSELE

5 allée de la Louée, NEVERS  
03.45.52.50.01



|                       |   |                         |  |
|-----------------------|---|-------------------------|--|
| <b>QUAND</b>          | Lundi : 14h > 17h<br>Mardi – Mercredi –<br>Vendredi : 9h > 12h30 et<br>14h > 17h<br>Jeudi : 9h > 12h30 et<br>13h30 > 17 h | <b>POUR QUELS SITES</b> | Pour tous sites plus réseaux sociaux si besoin             |
|                       |   | <b>DISPONIBILITÉ</b>    | 30 minutes en cas d'affluence                              |
| <b>POUR QUI</b>       | Pour tout public  | <b>COÛT</b>             | Pas de cotisation  |
| <b>ÉQUIPEMENT</b>     | 7 postes  | <b>IMPRESSION</b>       | Impression possible :<br>10 c. la feuille en Noir et Blanc |
| <b>ACCOMPAGNEMENT</b> | Accompagnement ponctuel si nécessaire<br><b>Aide possible pour rédaction de lettre de motivation, de CV...</b>            |                         |  |

## 16 - CENTRE SOCIAL VERTPRÉ-MÉDIO

1 ter rue de Vertpré, NEVERS  
03.86.60.30.10



|                   |  |                         |   |
|-------------------|--|-------------------------|---|
| <b>QUAND</b>      | Lundi, mercredi et<br>Jeudi : 9 h > 12 h<br>et 13 h 30 > 17 h 30<br>Mardi : 9 h > 12 h<br>et 13 h 30 > 18 h 30<br>Vendredi :<br>9 h > 12 h<br>et 13 h 30 > 16 h 30 | <b>ACCOMPAGNEMENT</b>   | • Libre accès<br>• Ateliers possibles avec cotisation<br>• 3 à 7 séances par module |
|                   |  | <b>POUR QUELS SITES</b> | Sites pour démarches administratives + cours d'apprentissage                        |
|                   |  | <b>DISPONIBILITÉ</b>    | Pas de temps limité   |
| <b>POUR QUI</b>   | Pour tout public et adhérents  | <b>COÛT</b>             | Gratuit en libre accès<br>Tarif en fonction des modules                             |
| <b>ÉQUIPEMENT</b> | 1 poste en libre accès<br>10 postes pour les ateliers informatiques  | <b>IMPRESSION</b>       | Impression possible   |

# DES ASSOCIATIONS À VOS CÔTÉS PRÈS DE CHEZ VOUS

## 17 - LE PRADO ASSOCIATION PAGODE

1 rue de la Passière, NEVERS

03.86.93.01.30



Centre  
ville



|                         |  |                      |   |
|-------------------------|--|----------------------|---|
| <b>QUAND</b>            | Du lundi au samedi :<br>10 h > 12 h - 14 h > 18 h                      | <b>DISPONIBILITÉ</b> | Temps limité à 30 mn<br>en cas d'affluence            |
| <b>POUR QUI</b>         | Pour tout public<br>majeur   | <b>COÛT</b>          | Pas de cotisation                                     |
| <b>ÉQUIPEMENT</b>       | 2 postes   | <b>IMPRESSION</b>    | Impression possible<br>uniquement du poste<br>accueil |
| <b>ACCOMPAGNEMENT</b>   | Aide possible sur<br>demande   |                      |   |
| <b>POUR QUELS SITES</b> | Tous les sites à<br>démarches<br>administratives et<br>réseaux sociaux |                      |   |

## 18 - ESPACE SOCIO-CULTUREL GRAND OUEST-MÉDIO

Espace Stéphane-Hessel,  
20 Rue Henri-Fraisot, NEVERS

03.86.59.59.00



Grande  
Patûre



|                       |   |                         |   |
|-----------------------|---|-------------------------|---|
| <b>QUAND</b>          | Lundi, Mardi, jeudi et<br>vendredi<br>9 h > 12 h et 14 h > 18 h<br>Mercredi : 9 h > 12 h<br>et 14 h > 17 h30                  | <b>POUR QUELS SITES</b> | Pour tous les sites<br>+ démarches sur<br>appareils personnels  |
|                       |   | <b>DISPONIBILITÉ</b>    | Pas de temps limité   |
|                       |   | <b>COÛT</b>             | Pas de cotisation   |
| <b>POUR QUI</b>       | Pour tout public  | <b>IMPRESSION</b>       | <ul style="list-style-type: none"> <li>• Impression possible payante</li> <li>• 10c. la feuille en noir et blanc</li> <li>• 20c la feuille en couleur</li> <li>• Impression possible en A3 : prix doublé</li> </ul> |
| <b>ÉQUIPEMENT</b>     | 8 postes  |                         |   |
| <b>ACCOMPAGNEMENT</b> | Libre accès avec<br>inscription préalable<br>avec le responsable<br>du cyber espace<br>Mardi : atelier CAF de<br>9h30 à 11h30 |                         |   |

## 19 - RÉSIDENCE HABITAT JEUNES LES LOGES PEP CBFC

64 route de Marzy, NEVERS

03.86.57.46.99



Montots



|                       |  |                         |   |
|-----------------------|--|-------------------------|---|
| <b>QUAND</b>          | Lundi - Mardi -<br>Mercredi - Jeudi et<br>Vendredi : 10 h > 12 h<br>et 14 h > 16 h           | <b>POUR QUELS SITES</b> | Certains sites sont<br>bloqués.<br>Téléchargement<br>interdit |
| <b>POUR QUI</b>       | Pour les adultes et<br>jeunes à partir de<br>16 ans, en recherche<br>d'emploi, en formation. | <b>DISPONIBILITÉ</b>    | Par session d'une heure                                       |
| <b>ÉQUIPEMENT</b>     | 10 postes + scanner +<br>imprimante  | <b>COÛT</b>             | Gratuité pour une<br>fréquentation<br>ponctuelle              |
| <b>ACCOMPAGNEMENT</b> | Libre accès sur<br>rendez-vous,<br>accompagnement<br>très ponctuel selon<br>disponibilités   | <b>IMPRESSION</b>       | 20 c la feuille   |

## ET POUR VOUS FORMER

## 20 - CLUB LÉO LAGRANGE

15 rue Albert-Morlon, NEVERS

03.86.36.03.25



Centre  
ville



|                       |   |                         |  |
|-----------------------|---|-------------------------|--|
| <b>QUAND</b>          | Du lundi au vendredi :<br>9h > 12h et 14h > 17h   | <b>POUR QUELS SITES</b> | Pour tous les sites  |
| <b>POUR QUI</b>       | Pour tout public  | <b>DISPONIBILITÉ</b>    | Temps limité à 1h ou 2h<br>suivant le temps de<br>formation  |
| <b>ÉQUIPEMENT</b>     | 8 postes  | <b>COÛT</b>             | Cotisation :<br>• Adhésion de 15 € pour<br>l'année<br>• Cours individuel : 10 €<br>l'heure<br>• Cours collectif : 5 €<br>l'heure |
| <b>ACCOMPAGNEMENT</b> | Un animateur pour<br>accompagner les<br>personnes en<br>difficultés, accès sous<br>forme de cours<br>individuels ou<br>collectif : initiation,<br>perfectionnement. | <b>IMPRESSION</b>       |  |

• Le Conseil Départemental de la Nièvre propose également le «Chèque Compétences Numériques». Ateliers thématiques qui peuvent se dérouler sur tout le territoire départemental nivernais (sur inscription).

Pour connaître les lieux, dates et horaires, appelez le : 03.58.57.05.58



Livret édité par le CCAS de la ville de Nevers en partenariat  
avec les différentes structures citées dans le document.  
Mise en page Service communication de la ville de Nevers  
Impression Ville de Nevers

Septembre 2020 - Ne pas jeter sur la voie publique