



**ANNUAIRE  
DES ASSOCIATIONS  
DE NEVERS**

—  
**2021  
2022**

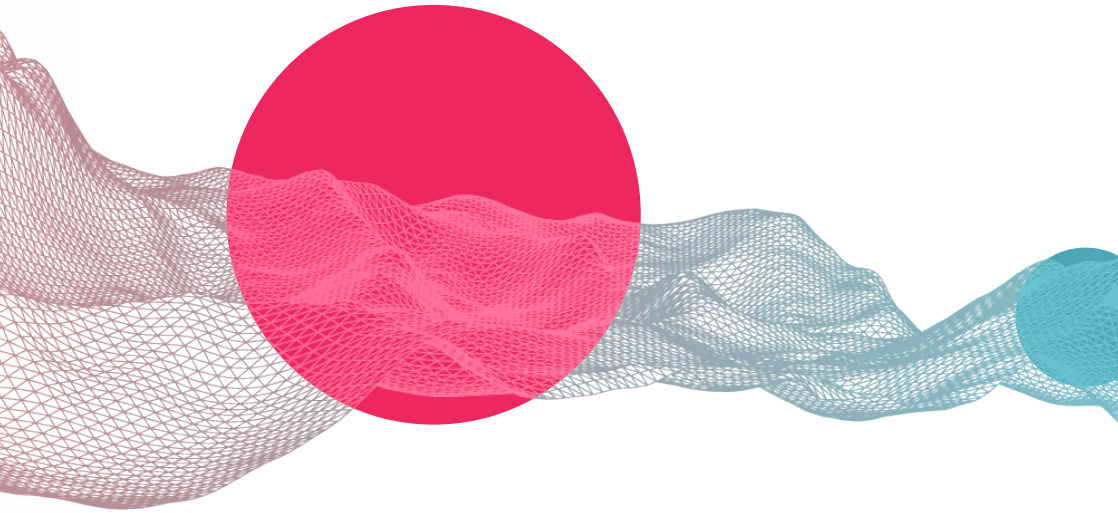


Ce guide est édité par la **Ville de Nevers**

Rédaction par la **direction de la Proximité, du lien social et de l'intergénérationnel** en lien avec la mission **Accessibilité et autonomie, la direction du Développement culturel, la direction de l'Enfance et de l'éducation et la direction des Sports, des événements et du Bien-être.**

Conception et mise en page : **Direction de la communication de Nevers Agglomération.**

Achévé d'imprimer en août 2021 par INORE groupe impression à Varennes-Vauzelles.



## Denis Thuriot

Maire de Nevers • Président de Nevers Agglomération • Conseiller régional BFC

**E**N ces temps troublés par la crise sanitaire, le secteur associatif est plus que jamais un partenaire privilégié de la Ville de Nevers, tant les centaines d'associations qui le composent occupent une place privilégiée dans le cœur et le quotidien des Neversois. Certaines sont nées il y a plus d'un siècle, d'autres, il y a quelques semaines seulement. Elles couvrent des domaines aussi variés que la culture, le sport, le loisir, l'éducation, la solidarité, l'international, l'écono-

mie ou l'action sociale. Elles agissent quotidiennement et s'impliquent pour porter leurs projets, leur passion, voire leurs missions. C'est pourquoi j'ai fait le choix, ayant été longuement impliqué dans des structures associatives, que plusieurs élus de l'équipe municipale se voient associer la délégation au milieu associatif, les positionnant ainsi comme des interlocuteurs privilégiés et de proximité. La Ville de Nevers édite de nouveau cet annuaire des

associations, afin d'apporter toute la visibilité à celles qui ont souhaité y figurer et aux milliers de bénévoles qui les composent et les font vivre. Qu'ils en soient remerciés. Il recense les informations utiles et essentielles, groupées par thématiques, ainsi que les coordonnées des directions qui se partagent leur gestion au quotidien. Nevers est plus que jamais une ville associative, une ville d'initiative où les projets deviennent réalité.

## VOS INTERLOCUTEURS

### ● ESPACE BÉRÉGOVOY

Esplanade du Palais ducal

#### **DIRECTION DE LA PROXIMITÉ, DU LIEN SOCIAL ET DE L'INTERGÉNÉRATIONNEL**

##### ▶ **CONSEIL VIE ASSOCIATIVE**

☎ 03 86 68 47 91

✉ [vie.associative@ville-nevers.fr](mailto:vie.associative@ville-nevers.fr)

##### ▶ **COORDINATION INTERGÉNÉRATIONNEL, JEUNESSE ET SANTÉ**

☎ 03 86 68 45 85

✉ [victor.gonzalez@ville-nevers.fr](mailto:victor.gonzalez@ville-nevers.fr)

##### ▶ **COORDINATION SOCIAL, ÉCONOMIE SOCIALE ET SOLIDAIRE**

☎ 03 86 68 46 51

✉ [economie.sociale.solidaire@ville-nevers.fr](mailto:economie.sociale.solidaire@ville-nevers.fr)

#### **MISSION ACCESSIBILITÉ AUTONOMIE**

☎ 03 86 68 45 41

### ● HÔTEL DE VILLE

Place du l'Hôtel de Ville

#### **DIRECTION DU DÉVELOPPEMENT CULTUREL**

Hôtel de Ville, 2<sup>e</sup> étage,

☎ 03 86 68 46 31

✉ [estelle.clème@ville-nevers.fr](mailto:estelle.clème@ville-nevers.fr)

#### **DIRECTION DE L'ÉDUCATION ET DE L'ENFANCE**

Hôtel de Ville, 2<sup>e</sup> étage,

☎ 03 86 68 46 36

✉ [estelle.buhot@ville-nevers.fr](mailto:estelle.buhot@ville-nevers.fr)

#### **CABINET DU MAIRE**

Hôtel de Ville, rez-de-chaussée

##### ▶ **RELATIONS INTERNATIONALES**

☎ 03 86 68 46 78

✉ [dp-jeunesse-jumelages@ville-nevers.fr](mailto:dp-jeunesse-jumelages@ville-nevers.fr)

### ● L'OASIS

Place du Gué, rue du Petit Mouësse

#### **DIRECTION DES SPORTS DES ÉVÈNEMENTS ET DU BIEN-ÊTRE**

##### ▶ **COORDINATION SPORT**

☎ 03 86 68 48 98

✉ [dse-sports@ville-nevers.fr](mailto:dse-sports@ville-nevers.fr)

##### ▶ **RÉSERVATION DES SALLES ET DU MATÉRIEL**

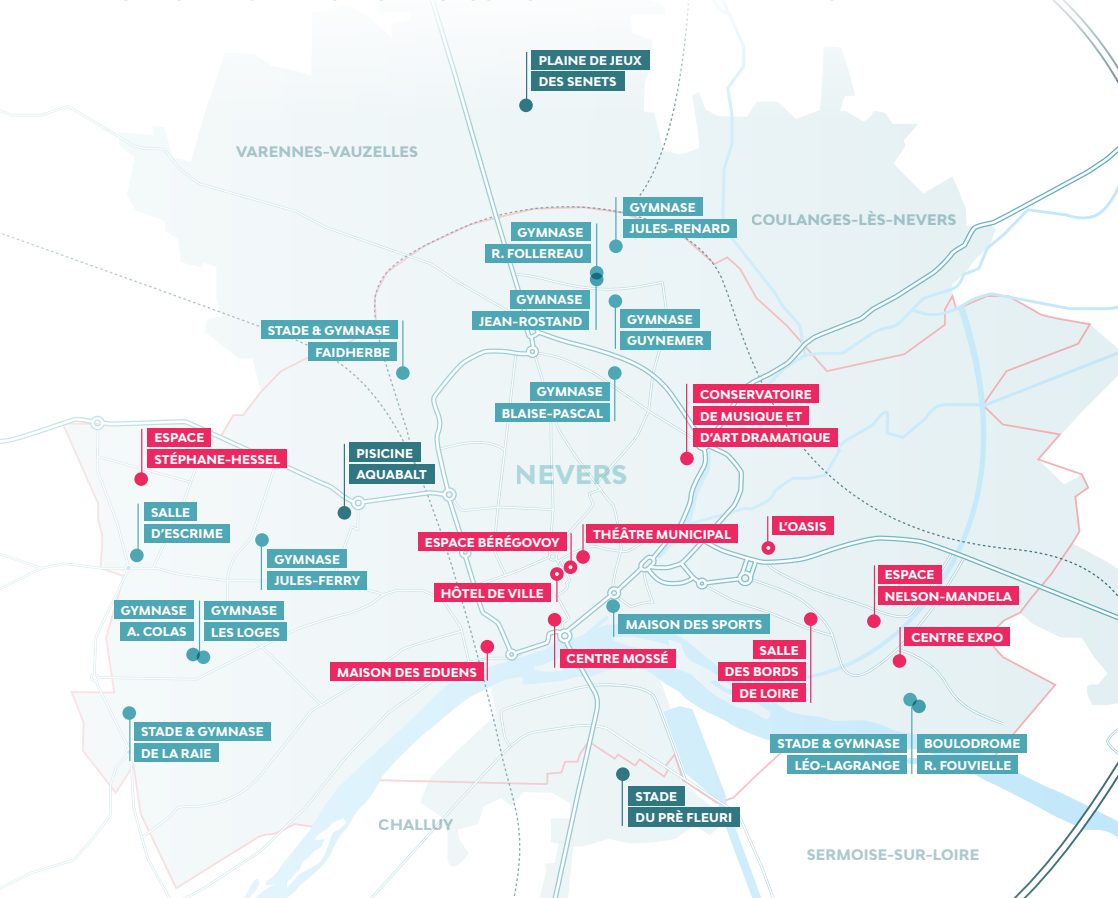
☎ 03 86 68 47 76

✉ [reservation.salles@ville-nevers.fr](mailto:reservation.salles@ville-nevers.fr)

#### **SALLES MISES À DISPOSITION PAR LA VILLE DE NEVERS**

- **CENTRE EXPO**  
Rue Amiral Jacquinot
- **CENTRE MOSSÉ**  
6 place Mossé
- **CONSERVATOIRE DE MUSIQUE  
ET D'ART DRAMATIQUE**  
Impasse des Ursulines
- **ESPACE BÉRÉGOVOY**  
Esplanade du Palais
- **ESPACE STÉPHANE-HESSEL**  
20 rue Henri Fraïso
- **ESPACE NELSON-MANDELA**  
44 bis rue de la Fosse aux loups
- **HÔTEL DE VILLE**  
Place de l'Hôtel de Ville
- **L'OASIS**  
Place du Gué, rue du petit Mouësse
- **MAISON DES EDUENS**  
Allée des Droits de l'Enfant

## LES LIEUX D'ACTIVITÉS MIS À DISPOSITION PAR LA VILLE DE NEVERS



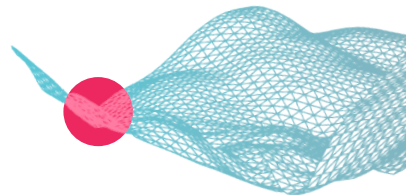
- **THÉÂTRE MUNICIPAL**  
8 place des Reines de Pologne
- **SALLES DES BORDS DE LOIRE**  
52 Rue Bernard-Palissy

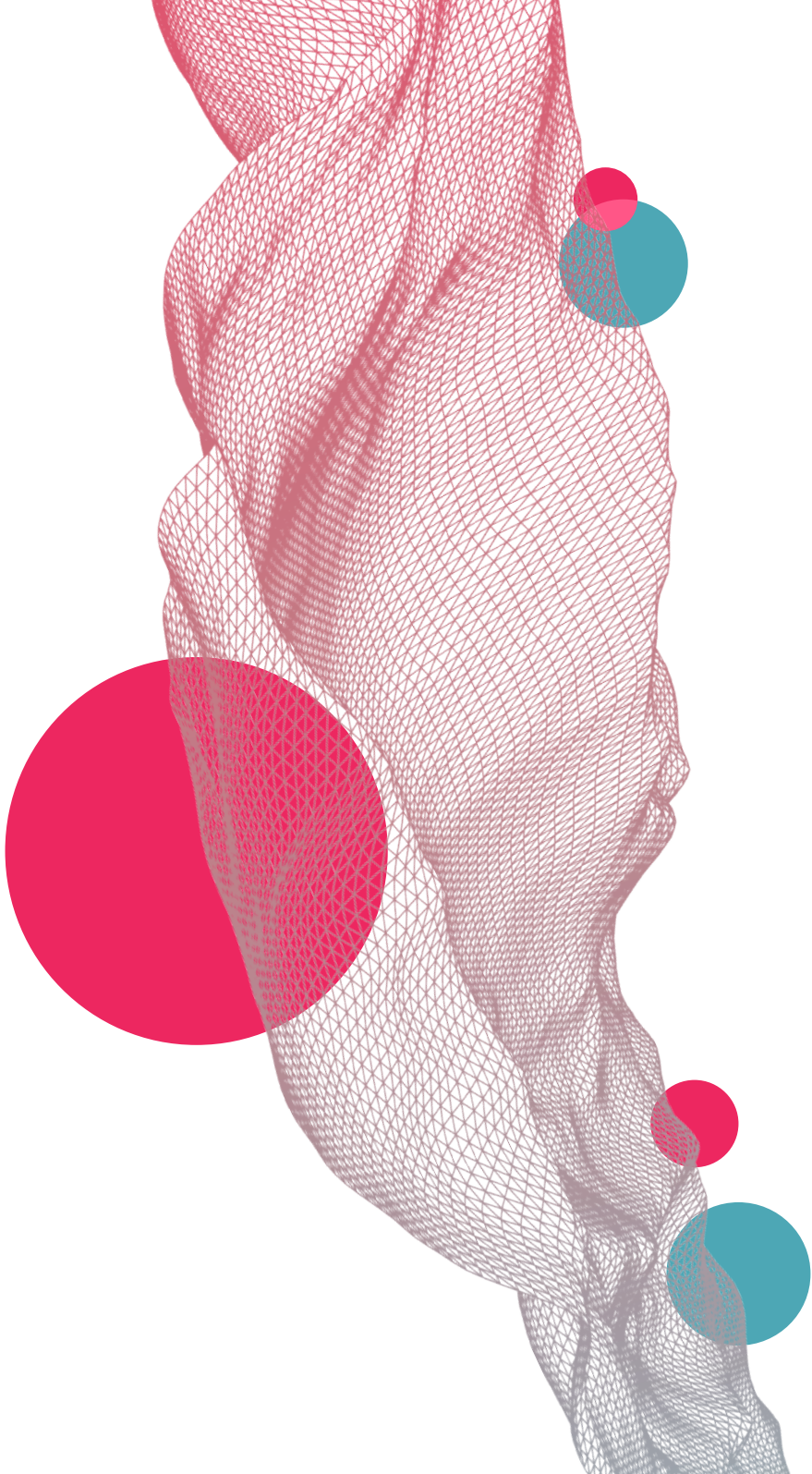
### ÉQUIPEMENTS SPORTIFS DE LA VILLE DE NEVERS

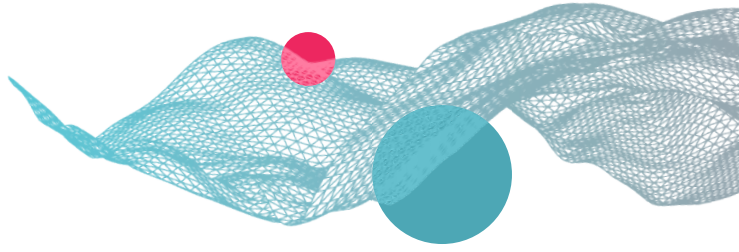
- **LE BOULODROME COUVERT ROGER-FOUVIELLE**  
Boulevard Léon-Blum
- **GYMNASSE ALAIN-COLAS**  
Rue d'Estutt-de-Tracy
- **GYMNASSE BLAISE PASCAL**  
Boulevard de-Lattre-de-Tassigny
- **STADE & GYMNASSE LÉO-LAGRANGE**  
SALLE PIERRE-FOUVIELLE  
SALLE PATRICK BIROCHEAU  
Boulevard Léon-Blum
- **GYMNASSE GUYNEMER**  
Rue Georges-Guynemer
- **GYMNASSE JULES-RENNARD**  
Boulevard Saint-Exupéry
- **GYMNASSE JEAN-ROSTAND**  
Boulevard Saint-Exupéry
- **STADE & GYMNASSE FAIDHERBE**  
Rue faidherbe
- **GYMNASSE LES LOGES**  
Rue de la Raie
- **GYMNASSE JULES-FERRY**  
Rue du Commandant Paul-Pierre-Clerc
- **STADE & GYMNASSE DE LA RAIE**  
Boulevard Patrick-Guillot
- **GYMNASSE RAOUL-FOLLEREAU**  
Boulevard Saint-Exupéry
- **MAISON DES SPORTS**  
Boulevard Pierre-de-Coubertin
- **SALLE D'ESCRIME LA BOTTE DE NEVERS**  
7 boulevard Grands Prés des Bordes

### ÉQUIPEMENTS SPORTIFS DE LA VILLE DE NEVERS DANS L'AGGLOMÉRATION

- **AÉROPORT DE NEVERS**  
La Sangsue, Marzy
- **PISCINE AQUABALT**  
7 Ter rue du 13<sup>e</sup> de Ligne, Nevers
- **PLAINE DE JEUX DES SENETS**  
Rue Dr Michel Gaulier, Varennes-Vauzelles
- **STADE DU PRÈ FLEURI**  
4 rue Georges Malville, Sermoise-sur-Loire







<b>ACTION SOCIALE</b>	<b>8</b>
AIDE AUX MIGRANTS	8
AIDE ENFANTS, ADULTES, FAMILLES	8
INSERTION	11

<b>ART ET CULTURE</b>	<b>13</b>
ARTS PLASTIQUES	13
CHANT	13
CINÉMA ET AUDIOVISUEL	14
LITTÉRATURE	15
MUSIQUE	15
PATRIMOINE ET ÉDUCATION CULTURELLE	17
PHILATÉLIE	18
THÉÂTRE, CIRQUE, ARTS DE LA RUE	18

<b>DROITS ET DEVOIRS</b>	<b>20</b>
ANCIENS COMBATTANTS	20
JURIDIQUE	20

<b>ÉCONOMIE ET DÉVELOPPEMENT LOCAL</b>	<b>22</b>
--	-----------

<b>ÉDUCATION ET FORMATION</b>	<b>23</b>
ÉDUCATION	23
ÉTUDIANTS	23

<b>INTERNATIONAL</b>	<b>23</b>
HUMANITAIRE	23
VILLES JUMELÉES	24

<b>LOISIRS ET VIE QUOTIDIENNE</b>	<b>26</b>
CENTRES SOCIAUX	26
ENVIRONNEMENT - ÉCOLOGIE	27
LOISIRS	27
LOISIRS SENIORS	28
RADIO	29

<b>SANTÉ</b>	<b>29</b>
AIDE ENFANTS, ADULTES, FAMILLES	29
PRÉVENTION ET SÉCURITÉ	32

<b>SPORT</b>	<b>33</b>
AÉRONAUTIQUE	33
AQUAGYM	33
ARTS MARTIAUX	33
ASSOCIATIONS OMNISPORTS	34
ATHLÉTISME	35
BADMINTON	35
BIEN-ÊTRE	36
CANOË-KAYAK	36
CYCLISME	36
CYCLOTOURISME	36
DANSE	36
ÉCHECS	37
ESCRIME	38
FOOTBALL	38
GOLF	38
GYMNASTIQUE	38
GYMNASTIQUE D'ENTRETIEN ET REMISE EN FORME	39
HANDBALL	39
LOISIRS ANIMAUX	39
MARCHE - RANDONNÉE	39
MODÉLISME	40
NATATION	41
ORIENTATION	41
PÊCHE	41
PÉTANQUE - BOULE LYONNAISE	42
PLONGÉE	42
PRATIQUES SPORTIVES ADAPTÉES	43
ROLLER	43
RUGBY	43
SKI	43
SPELÉOLOGIE	44
SPORTS MÉCANIQUES	44
SPORT SCOLAIRE	44
TENNIS	44
TENNIS DE TABLE	44
TENNIS PADEL	45
TIR À L'ARC	45
TRAIL ET RAID NATURE MULTISPORTS	45
TRIATHLON	46
TWIRLING - MAJORETTES	46
VOILE	46
VOLLEY-BALL	46
YOGA - RELAXATION - BIEN-ÊTRE	46
<b>INDEX ALPHABÉTIQUE DES ASSOCIATIONS</b>	<b>48</b>

# Action sociale

## AIDE AUX MIGRANTS

### • ASSOCIATION CATHOLIQUE NIVERNAISE POUR L'ACCUEIL DES MIGRANTS (ACNAM)

📍 Héberger temporairement ou durablement selon les situations, accompagner, accueillir, contribuer à l'insertion, favoriser le lien social, faire tomber les préjugés, valoriser les personnes accueillies.

👤 **Christiane PIERDET**

☎ 06 83 26 34 62

✉ christiane.pierdet@yahoo.fr

📍 Nièvre.

### • ASSOCIATION LAÏQUE POUR LA DÉFENSE DU DROIT D'ASILE (ALDDA)

📍 Promouvoir et défendre le droit d'asile comme valeur républicaine et constitutionnelle par l'organisation de colloques, manifestations et publications.

👤 **Marie-France JOLLET**

☎ 03 86 24 87 60

✉ aldda@gmail.com

📍 Pôle demandeurs d'asile et réfugiés (pôle DAR FOL) 6 allée Docteur Subert.

### • CIMADE (COMITÉ INTER MOUVEMENT AUPRÈS DES EVACUÉS)

📍 Accueil, écoute, accompagnement, conseils des étrangers relevant du CESEDA (Code Entrée au Séjour des Etrangers et Droit d'Asile). Défense des droits. Formation des bénévoles. Actions de sensibilisation. Organisation annuelle du festival Migrant'Scène.

👤 **Christiane PIERDET**

☎ 06 83 26 34 62

☎ 06 40 83 99 80

✉ christiane.pierdet@yahoo.fr

🌐 www.lacimade.org

📍 Permanences mercredi après-midi 5 bis rue Vauban 1er étage, accueils individuels sur RDV 14 rue Georges Guynemer, porte 1.

## AIDE ENFANTS, ADULTES, FAMILLES

### • AFPLI SOLIDARITÉ

📍 Prévention de l'illettrisme et de l'analphabétisme. Favoriser par l'apprentissage la maîtrise des savoirs de base ou l'accès à la langue française et l'autonomie sociale.

👤 **Christelle RAULIN**

☎ 03 86 36 97 89

✉ afpli.solidarite@orange.fr

🌐 afpli.pagesperso-orange.fr

📍 Siège social aux Montôts, centres sociaux Banlay, Baratte, Accords de Loire.



## • AIDE AUX FEMMES EN DIFFICULTÉ (AFED)

Accueillir, écouter, soutenir, orienter les femmes victimes de violences conjugales ou familiales, physiques ou psychologiques, harcèlement sexuel dans leur vie privée ou professionnelle, rencontrant des difficultés financières, de logement, souffrant d'addictions, de solitude, d'isolement.

**Françoise RADOUX**

03 86 59 38 58

afed58@orange.fr

Permanences à Nevers, La Charité-sur-Loire, Guéigny, Cosne-sur-Loire, Château-Chinon.

## • ALMA 58 ET 89

Participer à la politique publique de prévention et de lutte contre la maltraitance des personnes âgées et des adultes en situation de handicap. Conseil aux appelants, orientations vers des partenaires ciblés. Mener des actions de sensibilisation.

**Yvette CLOIX**

03 86 59 06 49

alma58@orange.fr

Nièvre et Yonne. Permanences le mercredi de 14 h à 17 h. En dehors de cette plage, appel au n° national 3977 (du lundi au vendredi de 9 h à 19 h et les samedis et dimanches de 9 h à 13 h et de 14 h à 17 h) ou répondeur local 7j/7.

## • ASSOCIATION CULTURELLE DE LA COMMUNAUTÉ MAHORAISE ET COMORIEENNE DE NEVERS (ACCMCN)

Accompagner les Mahorais et Commoriens de Nevers et venir en aide aux familles, mères isolées dans leurs démarches administratives. S'entraider dans les circonstances heureuses et malheureuses. Promouvoir la culture.

06 25 07 76 09

ah.landza@laposte.net

Nevers.

## • JEUNESSE AFRICAINE 58 (AJA 58)

Accompagnement éducatif, soutien et accompagnement à la parentalité. Médiation sociale et interculturelle. Vivre ensemble. Aide administrative.

**Richard IMPENGE**

06 59 66 11 53

mr\_irich@hotmail.fr

Nevers, Nièvre.

## • PAGODE

Lutter contre le processus d'exclusion. Accueillir, héberger les personnes seules ou en famille afin de favoriser la réintégration dans la société. Stopper le processus de marginalisation. Mettre en place un accompagnement social et ouvrir des perspectives d'autonomie.

**Camille CHAURAND**

03 86 90 95 20

secretariat@associationpagode.com

## • PEP CBFC DÉLÉGATION DE LA NIÈVRE

📍 Gérer des établissements et services sociaux, médico-sociaux et sanitaires, et des activités d'éducation et de loisirs à caractère éducatif, social, culturel et sportif ainsi que les activités de transport de personnes en lien avec l'objet de l'association.

☎ 03 86 57 46 99

✉ [delegation58@pepcbfc.org](mailto:delegation58@pepcbfc.org)

🌐 [www.pepcbfc.org](http://www.pepcbfc.org)

## • PETITS FRÈRES DES PAUVRES

📍 Offrir une présence, organiser des activités collectives, favoriser le lien social, agir contre la vulnérabilité, témoigner et alerter.

👤 **Nathalie GEMZA**

☎ 07 61 21 23 52

✉ [nathalie.gemza@petitsfreresdespauvres.fr](mailto:nathalie.gemza@petitsfreresdespauvres.fr)

🌐 [www.petitsfreresdespauvres.fr](http://www.petitsfreresdespauvres.fr)

📍 **Nevers et agglomération.**

## • RESTAURANTS DU CŒUR DE LA NIÈVRE

📍 Aider et apporter une assistance bénévole aux personnes en difficulté en luttant contre la pauvreté et l'exclusion. Distribution alimentaire gratuite, action d'insertion dans la vie sociale et l'activité économique.

👤 **Claude DELAIR**

☎ 09 72 62 14 84

✉ [ad58.siege@restosducoeur.org](mailto:ad58.siege@restosducoeur.org)

🌐 [www.restosducoeur.org](http://www.restosducoeur.org)

📍 **Nièvre. 24 centres d'activités dans la Nièvre et un chantier d'insertion à Sermoise.**

## • SAUVEGARDE 58

📍 Accueillir et accompagner les personnes en situation de vulnérabilité (sous protection administrative et judiciaire) rencontrant des difficultés personnelles et sociales, handicap mental, psychique, physique et/ou sensoriel.

👤 **Serge JENTZER**

☎ 03 86 61 38 79

✉ [siegesocial@sauvegarde58.org](mailto:siegesocial@sauvegarde58.org)

📍 **Nièvre.**

## • SECOURS POPULAIRE FRANÇAIS

📍 Assurer le respect de la justice et des libertés démocratiques, soutenir moralement, matériellement et juridiquement les victimes de l'arbitraire, de l'injustice sociale, des calamités naturelles, de la misère ainsi que leurs familles.

👤 **Ingrid MORICE**

☎ 03 86 61 32 49

✉ [contact@spf58.org](mailto:contact@spf58.org)

🌐 [www.secourspopulaire.fr](http://www.secourspopulaire.fr)

📍 **Nièvre.**

## • SOS RACISME 58 "TOUCHE PAS À MON POTE"

📍 Elaborer des campagnes nationales d'éducation et de lutte contre le racisme, l'antisémitisme, les discriminations et les ghettos. Poursuivre toutes les actions de la citoyenneté valeurs républicaines, laïcité, etc.

👤 **Richard IMPENGE**

☎ 06 59 66 11 53

✉ [mr\\_irich@hotmail.fr](mailto:mr_irich@hotmail.fr)

## • TOUT PRÈS....POUR T'AIDER

➊ Favoriser la présence des parents auprès de très jeunes enfants hospitalisés souvent loin de chez eux, en participant au financement des déplacements et de l'hébergement et le cas échéant aux frais de garde des frères et des sœurs.

**👤 Véronique LAURENS**  
☎ 06 60 91 72 25  
✉ veroniqueklaurens@icloud.com

📍 Nièvre.

## • UNION DÉPARTEMENTALE DES ASSOCIATIONS FAMILIALES DE LA NIÈVRE (UDAF)

➊ Donner avis aux pouvoirs publics. Représenter et défendre les familles. Gérer des services d'intérêt familial (mesures d'accompagnement, mesures de protection juridique, Point Conseil Budget, aide aux tuteurs familiaux) et animateur associatif (accompagnement des associations, prêt de salles et matériel, formations...).

**👤 Laetitia DE LANGALERIE**  
☎ 03 86 93 01 93  
✉ accueil@udaf58.org  
🌐 www.udaf58.fr

📍 Nièvre.

## INSERTION

### • ACTEURS SOLIDAIRES EN MARCHÉ (ASEM)

➊ Actions avec et pour les habitants des quartiers : bricothèque, Octobre rose, Bar'Omates. Insertion socio-professionnelle, chantiers et entreprise d'insertion. Epicerie et garage solidaires, La Boutique (meubles et petits objets). Actions mobilité (prêt de vélos, point de vente Taneo).

**👤 Nathalie MOREAU**  
☎ 03 86 23 91 65  
✉ contact@asem-nevers.org

📍 13 rue Louis Francis, Espace Nelson Mandela (44 bis rue de la Fosse aux Loups) épicerie et garage solidaires, la boutique et activités professionnelles.

### • ASSOCIATION NIVERNAISE D'ACCUEIL ET DE RÉINSERTION (ANAR)

➊ Accueillir et accompagner avec ou sans hébergement des personnes seules ou en couple, en difficulté d'insertion sociale et/ou professionnelle, accompagnées ou non d'enfants.

**👤 Jean-Philippe LAVERGNE**  
☎ 03 86 59 40 59  
✉ contact@anar58.com

📍 Siège social, ateliers recyclage papier et matières souples 125 rue de Marzy, atelier environnement et polyvalent à l'extérieur, recyclage papier à Rouy. Logements dans divers quartiers de Nevers.

## • BUREAU INFORMATION JEUNESSE DE LA NIÈVRE (BIJ)

📍 Favoriser l'accès à l'information des jeunes de la Nièvre concernant : orientation, métiers, formations, emploi, logement, santé, accès aux droits, mobilité à l'international, sports, loisirs, culture. Mettre en place ou susciter la mise en place d'actions d'information ou de sensibilisation d'accès à la citoyenneté et de prévention de santé, prévention des conduites à risques.

👤 **Cécile CASTAN**

☎ 03 45 52 50 01

✉ [ijnievre@jeunes-bfc.fr](mailto:ijnievre@jeunes-bfc.fr)

🌐 [www.jeunes-bfc.fr](http://www.jeunes-bfc.fr)

📍 **Siège social : La Boussole.**

📍 **Interventions dans la Nièvre (centres sociaux, établissements scolaires, organismes de formation, E2C, IME...).**

## • COLLECTIF SOLIDARITÉ NIVERNAIS

📍 Agir dans le cadre de la lutte contre les exclusions et la pauvreté. Etre un espace d'échanges, un lieu de réflexion et d'analyse des problèmes sociaux. Etre source de communication et d'information.

☎ 03 86 71 80 09

✉ [collectifsolidaritenivernais@gmail.com](mailto:collectifsolidaritenivernais@gmail.com)

📍 **Nevers, Nièvre.**

## • ÉCOLE DE LA 2<sup>E</sup> CHANCE

📍 Accompagnement de jeunes de 16 à 30 ans dans des parcours individualisés de formation visant l'intégration sociale et l'insertion professionnelle.

👤 **David DESLOOVER**

☎ 03 86 59 67 00

✉ [contact@e2cnievre.fr](mailto:contact@e2cnievre.fr)

🌐 [www.e2cnievre.fr](http://www.e2cnievre.fr)

📍 **Nièvre.**

## • LA FABRIQUE EMPLOI ET TERRITOIRES

📍 Animer un réseau coopératif d'acteurs publics locaux dans le champ du développement territorial, de l'emploi, l'insertion et la formation. Proposer des outils répondant aux besoins des territoires. Assurer une veille pour chaque acteur concerné. Développer la mise en œuvre des clauses sociales dans les marchés publics privés. Répondre à tous les appels à projets (de l'échelle territoriale jusqu'au niveau européen).

👤 **Virginie CHARRIERE**

☎ 06 22 19 65 41

✉ [v.charriere@lafabriquemploi.fr](mailto:v.charriere@lafabriquemploi.fr)

🌐 [www.lafabriquemploi.fr](http://www.lafabriquemploi.fr)

📍 **Nièvre.**

## • MISSION LOCALE NEVERS SUD NIVERNAIS

📍 Insertion professionnelle des jeunes de 16 à 25 ans révolus.

👤 **Marie-Christine GARRUCHET**

☎ 03 86 71 64 50

✉ [mariechristine.garruchet@milobfc.fr](mailto:mariechristine.garruchet@milobfc.fr)

🌐 [www.missionlocale-nevers.fr](http://www.missionlocale-nevers.fr)

📍 **Nevers et coutours de l'ancien pays Nevers Sud Nivernais.**

## ARTS PLASTIQUES

### • AMICALE DES GRAVEURS NIVERNAIS (AGN)

📍 Promouvoir la pratique et développer l'art la gravure sous toutes ses formes, dans la pure tradition de nos maîtres graveurs nivernais du début du XXe siècle (Chalandres, Deslignières, Tardy...). Organisation d'expositions de gravures et peintures, et pratique de journées peinture chaque année.

👤 **Christian RAZE**

☎ 06 42 09 64 42

✉ ezar@orange.fr

✉ amicaldesgraveurnivernais@gmail.com

📍 27 rue des Petites carrières, jeudis de 9 h à 18 h.

### • ARKO

📍 Développement de la création artistique, de la diffusion culturelle, de la formation dans le domaine des arts plastiques actuels à travers d'expositions, ateliers, séjours artistiques, évènements et toutes autres actions.

👤 **Jérôme LEGRAND**

☎ 03 58 07 63 56

✉ galeriearko2@gmail.com

📍 Galerie associative 3 place Mossé et ateliers cours Saint Sauveur.

### • ATELIERS DU PATRIMOINE

📍 Stages relatifs aux arts plastiques et à l'artisanat d'art. Transmission des savoirs passés ou actuels sous toutes ses formes.

👤 **Randy BERTIL**

✉ randybertil@gmail.com

🌐 <http://les-ateliers-du-patrimoine.eklablog.com>

📍 Centre Mossé.

### • GROUPE EMULATION ARTISTIQUE DU NIVERNAIS

📍 Aider les artistes peintres, sculpteurs, céramistes de la région à produire et faire connaître leurs œuvres et les différentes techniques.

👤 **Michèle CORBIER**

☎ 06 15 09 62 40

✉ corbier.michele@orange.fr

🌐 [www.le-groupe-art.fr](http://www.le-groupe-art.fr)

📍 Chapelle Sainte Marie.

## CHANT

### • CHŒURS D'ADULTES DU CONSERVATOIRE DE NEVERS

📍 Pratique de la musique chorale et plus spécialement de la musique chorale avec orchestre.

👤 **Thierry CHESNEAU**

☎ 06 84 90 52 57

✉ thierry-chesneau@orange.fr

📍 Conservatoire de Musique et d'Art dramatique, auditorium Jean-Jaurès.

## • CHORALE CARMINASOL

**i** Promouvoir la culture musicale et la pratique du chant choral.

**i** Mireille MELI

**t** 06 50 98 35 46

**e** [chorale.carminasol@laposte.fr](mailto:chorale.carminasol@laposte.fr)

**l** Centre social Baratte.

## • CHORALE DU CHIFFON ROUGE

**i** Pratique du chant choral.

**i** Janine GOURIO

**t** 03 86 84 14 04

**e** [janine.gourio@neuf.fr](mailto:janine.gourio@neuf.fr)

**u** <http://chiffonrouge58.blogspot.fr>

**l** Centre social Baratte à Nevers, salle de musique à Chatillon-en-Bazois.

## • ENSEMBLE VOCAL LES LIGÉRIANES

**i** Chœur de voix de femmes, répertoire varié.

**i** Frédérique ANDRE

**t** 06 70 56 97 19

**e** [contact@ligerianes.fr](mailto:contact@ligerianes.fr)

**u** [www.ligerianes.fr](http://www.ligerianes.fr)

**l** Nevers.

## • ENSEMBLE VOCAL LES NOMADES

**i** Pratique du chant choral.

**i** Jean-Louis SIMON

**t** 06 42 33 27 57

**e** [lesnomades58@gmail.com](mailto:lesnomades58@gmail.com)

**u** <http://lesnomades.nevers.free.fr>

**l** Salle des Bords de Loire.

## • FÉDÉRATION DÉPARTEMENTALE DES CHORALES DE LA NIÈVRE

**i** Développement du chant choral en Nièvre et organisation d'événements en lien avec les chorales de la Nièvre.

**i** Thierry CHESNEAU

**t** 06 84 90 52 57

**e** [t.chesneau.president.fdcn@orange.fr](mailto:t.chesneau.president.fdcn@orange.fr)

**u** [www.chorales-nievre.fr](http://www.chorales-nievre.fr)

**l** Nevers, Nièvre.

## CINÉMA ET AUDIOVISUEL

### • ASSOCIATION DES CINÉPHAGES DE NEVERS (ACNE)

**i** Production de films, promotion et diffusion d'un cinéma de qualité d'art et d'essai à Nevers et dans la Nièvre.

**i** Denis DEFAUT

**t** 03 86 61 50 69

**e** [contact@acne-cine.com](mailto:contact@acne-cine.com)

**l** Cinéazarin, La Maison, Café Charbon, lycée Alain Colas, médiathèque Jean Jaurès, Théâtre de Nevers.

### • CINÉ PHOTO CLUB NIVERNAIS

**i** Promotion de l'art et de la pratique photographique, développement des techniques.

**i** Pierre BERTHON

**t** 06 45 95 01 89

**e** [pm.berthon@wanadoo.fr](mailto:pm.berthon@wanadoo.fr)

**l** Nevers.

## LITTÉRATURE

### • LE SALON DES DAMES

📍 Promotion de la culture littéraire sous toutes ses formes.

👤 **Jean-Luc DECHAUFFOUR**

☎ 03 86 61 01 35

✉ [mdpnevers@orange.fr](mailto:mdpnevers@orange.fr)

📍 **Guingette de Nevers, Palais ducal.**

### • TANDEM

📍 Organisation et promotion du festival littéraire Tandem-Nevers. Développer l'image de la littérature et de ses rapports avec les autres arts. Promouvoir la notoriété de Nevers, son agglomération et le département.

👤 **Laetitia BUCHON-DAGET**

☎ 06 89 07 43 89

✉ [contact@tandemnevers.fr](mailto:contact@tandemnevers.fr)

🌐 [www.tandemnevers.fr](http://www.tandemnevers.fr)

📍 **Médiathèque, Auditorium Jean-Jaurès, La Maison, Café Charbon, Théâtre municipal de Nevers.**

## MUSIQUE

### • ASSOCIATION DES MUSIQUES TRADITIONNELLES DU CONSERVATOIRE

📍 Promotion du patrimoine musical nivernais et des musiques et danses traditionnelles du monde par des actions de diffusion, formation, édition.

👤 **Dominique FORGES**

☎ 06 75 20 70 87

✉ [amtcn@orange.fr](mailto:amtcn@orange.fr)

🌐 [www.amtcnevers.com](http://www.amtcnevers.com)

📍 **Conservatoire de Musique et d'Art Dramatique, Nevers et agglomération, Nièvre, France et étranger.**

### • CENTRE RÉGIONAL DU JAZZ EN BOURGOGNE FRANCHE COMTÉ

📍 Soutien à la création, la diffusion du jazz et des musiques improvisées et projets régionaux.

👤 **Roger FONTANEL**

☎ 03 86 57 88 51

✉ [contact@crjbfcc.org](mailto:contact@crjbfcc.org)

🌐 [www.crjbourgognefranchecomte.org](http://www.crjbourgognefranchecomte.org)

📍 **Nevers, Nièvre.**



## • D'JAZZ NEVERS

Organisation de D'Jazz Nevers festival et de la saison D'Jazz Nevers-Nièvre. Soutien à la création, la diffusion de jazz et des musiques improvisées, des projets associant d'autres disciplines artistiques. Développement d'actions de sensibilisation et d'éducation artistique.

**Roger FONTANEL**

03 86 57 88 51

contact@djazznevers.com

www.djazznevers.com

Nevers, Nièvre.

## • MARCHING BANDA FANFARE DE NEVERS

Musique.

**Robert LEBEL**

06 64 93 08 39

janikrobert.lebel@gmail.com

Centre Mossé.

## • ORCHESTRE D'HARMONIE DE LA VILLE DE NEVERS

Pratique musicale, promotion du répertoire dédié aux harmonies.

**Philippe REGNARD**

07 68 69 79 27

ohvn58@gmail.com

www.facebook.com/harmoniedenevers

Conservatoire de Musique et d'Art Dramatique.

## • ORGUES EN NIÈVRE

Organisation du festival "Nevers les Orgues" l'été à la cathédrale de Nevers et de concerts autour des orgues de Nevers et de la Nièvre.

**Alice BENEVISE**

03 86 61 17 78

amis.orgues.nevers@gmail.com

www.orgues-en-nievre.com

Nevers, Nièvre.

## • SOCIÉTÉ DES CONCERTS NIVERNAIS

Diffusion et pratique de la musique symphonique, organisation de concerts.

**François RENAUDIN**

**Jacqueline RICHARD**

06 87 61 45 43

06 86 14 56 90

concertsnivernais@wanadoo.fr

Facebook : Orchestre symphonique des concerts nivernais

http://concerts-nivernais.com

Conservatoire de Musique et d'Art Dramatique.



## PATRIMOINE ET ÉDUCATION CULTURELLE

### • AMIS DE LA CHAPELLE SAINT SYLVAIN

📍 Faire connaître la chapelle Saint Sylvain, édifice historique de Nevers.

👤 **Michel PHILIPPART**

☎ 06 72 56 87 78

✉ philippartmj@yahoo.fr

📍 52 rue Mademoiselle Bourgeois.

### • AMIS DU MUSÉE DE LA FAÏENCE FRÉDÉRIC BLANDIN

📍 Contribuer à faire connaître les collections et accompagner les activités du musée. Contribuer à l'acquisition ou à la restauration d'œuvres. Contribuer à l'enrichissement des connaissances de ses membres et du public.

👤 **Gérard MONTAGNON**

☎ 03 58 58 32 10

✉ amismuseeblandin58@gmail.com

📍 Musée de la Faïence et des Beaux-arts.

### • AMIS DU MUSÉE NIVERNAIS DE L'ÉDUCATION (AMNE)

📍 Participer à la sauvegarde et à l'exploitation du patrimoine éducatif nivernais en enrichissant les collections du musée. Gérer ses collections. Soutenir la recherche en histoire de l'Éducation.

👤 **Philippe JOLY**

☎ 09 64 46 28 90

✉ amnevers@wanadoo.fr

🌐 <http://museduc-nevers.pagesperso-orange.fr/>

📍 54 bd Victor Hugo

### • CAMOSINE

📍 Protection, sauvegarde et mise en valeur du patrimoine historique, artistique et culturel de la Nièvre.

👤 **Jacques MANSUY**

☎ 03 86 36 13 23

✉ contact@camosine.fr

🌐 [www.camosine.fr](http://www.camosine.fr)

📍 8 rue des Places.

### • HISTORIC OVERLORD CLUB NIÈVRE

📍 Reconstitution historique et commémorations liées à la 2ème guerre mondiale.

👤 **Didier ROUX**

☎ 07 82 07 71 62

✉ didier.roux58@orange.fr

📍 Nevers et ses environs.

### • SOCIÉTÉ ACADÉMIQUE DU NIVERNAIS

📍 Histoire locale, littérature, archéologie de Nevers et du Nivernais. Organisation de conférences et publication de mémoires.

👤 **Anne-Marie CHAGNY**

👤 **Elisabeth BARREAU**

☎ 06 30 85 22 26

✉ societeacad58@yahoo.fr

📍 Siècle social 27 rue de Rémigny.

## • SOCIÉTÉ NIVERNAISE DES LETTRES, SCIENCES ET ARTS

📍 Promotion et mise en valeur du patrimoine nivernais, gestion et animation du musée archéologique du Nivernais, publications.

👤 **Christophe ROCCI**  
✉️ [porteducroux@laposte.net](mailto:porteducroux@laposte.net)

📍 **Porte du Croux.**

## • TERROIR ET PATRIMOINE

📍 Conférences, visites guidées, contes en musique, raconteries, ateliers thématiques réalisés à la demande par des guides conférenciers nationaux agréés.

👤 **Marie-Christine VALLET**  
☎️ 06 86 51 72 03  
✉️ [terroiretpatrimoine@orange.fr](mailto:terroiretpatrimoine@orange.fr)

📍 **Nièvre et départements limitrophes.**

## • UNIVERSITÉ DU TEMPS LIBRE DU NIVERNAIS - UNIVERSITÉ POUR TOUS

📍 Développer des activités culturelles dans le département. Lieu de convivialité accessible à tous, sans condition de diplôme, de limite d'âge ni obligation d'assiduité. Améliorer la qualité de vie des retraités, personnes seules ou sans emploi. Favoriser les relations intergénérationnelles.

👤 **Claudie GRACEDIEU**  
👤 **Dominique PLANÇON**  
☎️ 03 86 57 53 93  
✉️ [utl58@orange.fr](mailto:utl58@orange.fr)  
🌐 <http://utl58.eklablog.com>

📍 **Nevers, Clamecy, Decize, Château-Chinon.**

## PHILATÉLIE

### • ASSOCIATION PHILATÉLIQUE DE NEVERS

📍 Rassemblement de collectionneurs de timbres (philatélistes), de cartes postales anciennes et modernes (cartophiles), de pièces de monnaies modernes (numismates) et de muselets de champagne (placomusophiles).

👤 **Michel HENRY**  
☎️ 06 87 81 53 73  
✉️ [michel.henry.12.58@gmail.com](mailto:michel.henry.12.58@gmail.com)

📍 **Eduens.**

## THÉÂTRE, CIRQUE, ARTS DE LA RUE

### • ACROBALLE CIRCUS

📍 Ecole de cirque. Cours et stages.

👤 **Bruno LARONDE**  
☎️ 06 75 39 07 86  
✉️ [acroballecircus@yahoo.fr](mailto:acroballecircus@yahoo.fr)

📍 **Nevers, Nièvre.**

### • ALARUE

📍 Arts de la rue, organisation du festival Les Zaccros d'ma rue, projets participatifs d'action culturelle et d'éducation populaire, accueil de compagnies en résidence.

👤 **Françoise DUCOURTIOUX**  
☎️ 03 86 61 17 80  
✉️ [zaccrosdmarue@wanadoo.fr](mailto:zaccrosdmarue@wanadoo.fr)  
🌐 [www.zaccros.org](http://www.zaccros.org)

📍 **Nevers et agglomération.**

## • COMPAGNIE DU BATELEUR

Conception et création de spectacles, et actions culturelles en expressoin artistique pluridisciplinaire.

**Nadine BLUZAT**

06 32 46 05 17

courrielcompagnie.bateleur@gmail.com

www.cie-du-bateleur.com

Nevers et agglomération, communes limitrophes.

## • LE THÉÂTRE DE MADEMOISELLE 7

Pratique, création et diffusion de spectacles de théâtre.

**Marie VALLAUDE**

06 88 73 59 95



www.facebook.com/letheatredemademoiselle7/

Nevers et ses environs.

## • LES AMIS DU QUATUOR LEONIS

Produire des spectacles et des concerts. Promouvoir et organiser des spectacles musicaux.

**Alphonse DERVIEUX**

**Marie BELORGEY**

06 09 95 99 77

06 10 07 98 36

quatuorleonis@gmail.com

www.quatuorleonis.com

France et international.

## • LES TOXINELLES

Création et diffusion de spectacles vivants regroupant différentes formes d'expression artistiques dont l'improvisation. Diffusion et promotion des techniques et des connaissances de l'improvisation théâtrale. Organisation de manifestations et d'actions d'expressions artistiques.

**Francine RIOT**

**Jérôme GUILLAUMIN**

toxinelles@gmail.com

https://www.facebook.com/LesToxinelles

Agglomération de Nevers.

## • THÉÂTRE DU TEMPS PLURIEL

Création et mise en scène de spectacles de théâtre, diffusion des créations et organisation des tournées, conduite d'actions de médiation en lien avec les créations, organisation d'ateliers et de stages de pratique théâtrale.

**Olivier BRODA**

06 16 96 47 98



www.theatredutempspluriel.com

2 bd Pierre de Coubertin.

# Droits et devoirs

## ANCIENS COMBATTANTS

### • COMITÉ D'ENTENTE DES ANCIENS COMBATTANTS ET VICTIMES DE GUERRE

📍 Resserer les liens entre les membres de l'association et défendre leurs droits. Organiser, participer à des cérémonies commémoratives.

👤 **Jean-Pierre MANSE**

☎ 03 86 36 79 11

✉ jean-pierre.manse@orange.fr

📍 Nevers.

### • FNACA COMITÉ DE NEVERS

📍 Entretien et renforcer les liens de camaraderie et de solidarité entre les anciens démobilisés. Leur permettre par une action concertée d'assurer la sauvegarde de leurs droits matériels et d'oeuvrer en faveur de la Paix par la commémoration de l'anniversaire du Cessez-le-feu en Algérie le 19 mars 1962. Gérer toute action sociale, philanthropique décidée par le comité.

👤 **Pierre BALANGER**

☎ 03 86 57 64 20

✉ pierrebalanger@orange.fr

📍 Maison des Eduens, salle n° 8.

## JURIDIQUE

### • CENTRE D'INFORMATION SUR LES DROITS DES FEMMES ET DES FAMILLES DANS LA NIÈVRE (CIDFF 58)

📍 Promotion de l'égalité hommes/femmes dans les domaines privé, public et professionnel. Lutte contre toutes les violences faites aux femmes avec accompagnement des femmes victimes de violences. Service d'accès aux droits gratuit et confidentiel pour tous les publics et tous domaines confondus.

👤 **Eve BRUNO**

☎ 03 45 52 31 14

☎ 06 61 06 06 98

✉ cdiff58@gmail.com

🌐 nievre.cidff.info

📍 Permanences d'accès aux droits à Nevers, Clamecy, La Charité-sur-Loire, Cosne-Cours-sur-Loire.

📍 Interventions collectives possibles dans la Nièvre.

### • CONFÉDÉRATION NATIONALE DU LOGEMENT (CNL)

📍 Défense des locataires

👤 **Didier BOUROTTE**

☎ 03 86 61 29 95

✉ cnl.58@orange.fr

📍 Nièvre.

## • CONSEIL DÉPARTEMENTAL DE L'ACCÈS AU DROIT DE LA NIÈVRE (CDAD)

📍 Accès à l'information et orientation juridique gratuite pour tous dans tous les domaines du droit (logement, famille, etc).

👤 **Jihane EDDAOUDI**

☎ 03 86 93 44 02

✉ [cdad-nievre@justice.fr](mailto:cdad-nievre@justice.fr)

🌐 [www.cdad-nievre.fr](http://www.cdad-nievre.fr)

📍 **Tribunal judiciaire de Nevers. Permanences dans les mairies de proximité de la Ville de Nevers (Banlay, Courlis, Grande Pâture) ainsi que dans divers "point justice" du département.**

## • FENARAC 58

📍 Défendre les intérêts et les droits des retraités de l'Artisanat et du Commerce de proximité. La FENARAC est officiellement reconnue des pouvoirs publics dans de nombreuses instances.

👤 **François FERRAGUTI**

☎ 06 08 71 56 83

✉ [francois.ferraguti@wanadoo.fr](mailto:francois.ferraguti@wanadoo.fr)

📍 **En fonction de l'activité.**

## • FRANCE VICTIMES 58 - ANDAVI

📍 Promouvoir auprès des victimes la connaissance de leurs droits, les aider immédiatement après l'infraction. Développer l'écoute, intervenir dans la politique de médiation, favoriser une meilleure connaissance du fonctionnement de la justice et des administrations.

👤 **Jérôme MOREAU**

☎ 03 86 36 67 83

✉ [contact@francevictimes58.fr](mailto:contact@francevictimes58.fr)

🌐 [www.andavi.fr](http://www.andavi.fr)

📍 **Nevers. Permanences centres sociaux Banlay, Baratte, Vertpré, ESGO.**

## • UFC QUE CHOISIR

📍 Information, conseil, défense des consommateurs et des usagers.

👤 **Cyril HALLIER**

☎ 03 86 21 44 14

✉ [contact@nievre.ufcquechoisir.fr](mailto:contact@nievre.ufcquechoisir.fr)

# Économie et développement local

## • ASSOCIATION POUR LE DROIT À L'INITIATIVE ECONOMIQUE (ADIE)

📍 Promouvoir le droit à l'initiative économique des catégories de population les plus défavorisées porteur de projet de création ou développement d'activité économique, et d'accès ou de retour à l'emploi. Octroi de toutes formes de concours et appuis techniques et/ou financiers adaptés à leur situation et leurs besoins.

👤 **Brandy HERMET**

☎ 09 69 32 81 10

✉ nest@adie.org

🌐 www.adie.org

📍 Nièvre, en particulier les quartiers prioritaires.

## • ATTAC NIÈVRE

📍 Produire et communiquer de l'information, promouvoir et mener des actions en vue de la reconquête, par les citoyens, du pouvoir que la sphère financière exerce sur tous les aspects de la vie politique, économique, sociale et culturelle dans l'ensemble du monde.

👤 **Jean-Louis CHAUSSARD**

☎ 03 83 36 05 44

✉ attacnievre@gmail.com

## • BGE NIÈVRE YONNE

📍 Contribuer au développement local et stimuler toute initiative créatrice d'activité. Accueillir et soutenir les porteurs de projets en leur proposant des services, dans le but de créer ou de consolider des emplois. Apporter des outils de gestion et d'analyse appropriés, pour une meilleure adaptation à l'environnement et aux technologies nouvelles. Formation professionnelle en création d'entreprises.

👤 **Eric FREYSSINGE**

☎ 03 86 59 81 00

✉ contact@bge-nievreyonne.fr

🌐 www.loge-nievreyonne.fr

📍 Nièvre, Yonne.

## • LES VITRINES DE NEVERS ET DU GRAND NEVERS

📍 Redynamiser le commerce de Nevers et du Grand Nevers, en créant les outils, les services et les animations adaptés. Elle réunit plus de 200 adhérents, commerçants, restaurateurs, artisans et prestataires de services afin d'être une réelle entité collective.

👤 **Andrea PAOLETTI**

☎ 03 86 38 71 23

✉ lesvitrinesdenevers@gmail.com

🌐 www.vitrinesdenevers.com

📍 Nevers et agglomération.

## • NIVER-SEL

📍 Développer les échanges de services, de savoirs, de biens, de projets entre personnes sans recourir à l'argent.

👤 **Sylvie ROCHE**

☎ 06 72 38 79 65

✉ niver-sel@laposte.net

🌐 www.niversel.fr

📍 Maison des Eudens, bureau n° 5 ou chez les sélistes qui le souhaitent.

# Éducation et formation

## ÉDUCATION

### • ECOLE LE ZÉPHYR

📍 Instruction, éducation et formation des enfants, des jeunes et des adultes.

👤 **Philippe DA SILVA**

☎ 06 65 46 69 79

✉ [ecolezephyr@gmail.com](mailto:ecolezephyr@gmail.com)

🌐 <https://www.ecolezephyr.fr>

📍 1 bis avenue Général de Gaulle.

### • FCPE

📍 Association des parents d'élèves des établissements publics de la Nièvre.

👤 **Catherine JORGE**

☎ 03 86 61 39 61

✉ [fcpe58@gmail.fr](mailto:fcpe58@gmail.fr)

📍 Ecole Jules Ferry (53 rue Paul-Pierre Clerc).

# International

## HUMANITAIRE

### • AMITIÉ MALGACHE NIVERNAISE

📍 Renforcer l'amitié franco/malgache. Faire connaître Madagascar sur le plan social, économique, touristique, artisanal, gastronomique, artistique et culturel.

👤 **Dolores ANDRIATSIAFAJATO**

☎ 06 72 48 64 73

✉ [amitie-malgache-nivernaise@orange.fr](mailto:amitie-malgache-nivernaise@orange.fr)

📍 Nevers, Madagascar.

## ÉTUDIANTS

### • FÉDÉRATION ETUDIANTE DE BOURGOGNE INTER-ASSOCIATIVE

📍 Structurer, accompagner et former les associations d'étudiant.e.s et de jeunes en Bourgogne. Défendre leurs droits et intérêts matériels et moraux. Développer des projets structurants inter-associatifs.

👤 **Louis OCTOBON**

☎ 06 86 29 37 19

✉ [contact@febia-bourgogne.fr](mailto:contact@febia-bourgogne.fr)

📍 Nevers, Dijon, Le Creusot, Chalon-sur-Saône, Mâcon.

### • AMNESTY INTERNATIONAL - GROUPE 172 NEVERS ET ENVIRONS

📍 Promouvoir le respect des dispositions de la Déclaration Universelle des Droits de l'Homme dans le monde.

👤 **Patrick NOYON**

☎ 06 43 31 90 18

✉ [amnesty.nevers@laposte.net](mailto:amnesty.nevers@laposte.net)

🌐 [www.amnesty.fr](http://www.amnesty.fr)

📍 Nièvre.

ACTION SOCIALE

ART & CULTURE

DROITS & DEVOIRS

ÉCONOMIE & DÉVELOPPEMENT

ÉDUCATION & FORMATION

INTERNATIONAL

LOISIRS & VIE QUOTIDIENNE

SANTÉ

SPORT

## • COMMANDERIE DU NIVERNAISE DE L'ORDRE INTERNATIONAL DES ANYSETIERS

📍 Aides aux personnes physiques ou organismes, associations et œuvres poursuivant une action philanthropique, caritative et de solidarité. Organisation de manifestations (culturelles, sportives et autres).

👤 **Jean-Paul GAUTHE**

☎ 06 08 30 96 36

✉ jpgauth@orange.fr

📍 Nièvre.

## • MOUVEMENT CONTRE LE RACISME ET POUR L'AMITIÉ ENTRE LES PEUPLES (MRAP)

📍 Lutter contre le racisme, toutes formes de discriminations, exclusions, injures, diffamations à l'encontre d'une personne ou d'un groupe en raison de leur appartenance à une prétendue "race", ethnie, culture ou religion déterminée.

👤 **Annie TRONCY-ROSEN**

☎ 09 51 78 33 30

✉ annie.troncy@free.fr

📍 Nevers et environs.

## • UNICEF

📍 Agir pour l'égalité des droits des enfants et des jeunes en particulier les plus vulnérables.

👤 **Alain DESARMENIEN**

☎ 03 86 21 54 40

✉ unicef58@unicef.fr

📍 Tous les pays en grande difficulté.

## VILLES JUMELÉES

### • AMICALE NEVERS-COBLENCE

📍 Entretien des relations, resserrer les liens, encourager les rapports entre Nevers et Coblence dans tous les domaines de la vie publique et privée, raviver sans cesse ces rapports et travailler dans le sens de l'amitié franco-allemande. Arriver à créer une mentalité et une tolérance internationales dans tous les secteurs culturels et pousser l'idée de la compréhension entre les peuples.

👤 **Marie-France POULIN**

☎ 03 86 58 33 68

☎ fax 03 86 58 33 68

✉ mpoulin@ozone.net

📍 Nevers et agglomération, Coblence.

### • AMICALE NEVERS-CURTÉA DE ARGES

📍 Aide morale, matérielle et culturelle aux habitants de cette ville de Roumanie, et plus particulièrement au centre Acces. Favoriser les échanges entre les deux villes.

👤 **Corinne LECLERCQ-PROT**

☎ 06 61 14 69 31

✉ amicale.neverscurtea@gmail.com

📍 Salles municipales.

### • AMICALE NEVERS-HAMMAMET

📍 Resserrer les liens entre les deux villes, dans le sens de l'amitié franco-tunisienne.

👤 **Taïeb TIJANI**

☎ 06 40 58 06 65

✉ tijani.taieb@laposte.net

📍 Nevers.



### • AMICALE NEVERS-LUND

📍 Resserer les liens entre les deux villes jumelées et ouvrir sur la jeunesse (échanges de jeunes).

👤 **Marie-Claude LAROCLETTE**

☎ 03 86 58 86 09

✉ mclarochette@hotmail.com

📍 Nevers, Suède.

### • AMICALE NEVERS-MANTOUE-CHARLEVILLE-MÉZIÈRES

📍 Développer les échanges culturels, sportifs et linguistiques entre les trois villes jumelées.

👤 **Michèle LE LONG**

✉ 58nevers.mantoue@orange.fr

📍 Maison des Eduens, salle n° 5.

### • AMICALE NEVERS-MINSK

📍 Echanges de toutes sortes avec la ville de Minsk.

👤 **Didier LEFEBVRE**

☎ 06 86 76 46 30

✉ didierlefebvre58@orange.fr

📍 France et République bélarusse.

### • AMICALE NEVERS-NEUBRANDENBURG

📍 Favoriser les échanges entre les deux villes.

👤 **Gérard ELLERBACH**

☎ 06 02 23 20 84

✉ gerard@ellerbach.net

📍 France, Allemagne.

### • AMICALE NEVERS-SAINT-ALBANS

📍 Créer des liens amicaux entre les 2 villes jumelées. Encourager et favoriser les relations entre les habitants des deux villes.

👤 **Claudine BOUSSARD**

☎ 06 72 91 76 30

✉ claudinedekerjean@orange.fr

📍 Salles municipales, Nevers et district de Saint-Albans (Royaume Uni).

### • AMICALE NEVERS-SIEDLCE

📍 Echanges et coopérations entre les villes de Nevers et Siedlce.

👤 **Danuta LISZCZYNSKI**

☎ 06 63 72 35 63

✉ danuta.logo@gmail.com

📍 Salles municipales.

### • COMITÉ DE COORDINATION DES AMICALES DES VILLES JUMELÉES

📍 Maintien et renforcement des liens entre les différentes villes jumelées à Nevers. Elle veut aussi ouvrir des espaces de rencontre en direction des jeunes. Elle participe et coordonne des activités communes menées par les amicales.

👤 **Taïeb TIJANI**

☎ 06 40 58 06 65

✉ tijani.taieb@laposte.net

📍 Salles municipales.

ACTION  
SOCIALE

ART  
& CULTURE

DROITS  
& DEVOIRS

ÉCONOMIE &  
DEVELOPPEMENT

ÉDUCATION  
& FORMATION

INTERNATIONAL

LOISIRS & VIE  
QUOTIDIENNE

SANTÉ

SPORT

# Loisirs et vie quotidienne

## CENTRES SOCIAUX

### • CENTRE SOCIAL ACCORDS DE LOIRE MEDIO

📍 Accueil de loisirs (3/6 ans, 6/10 ans, 11/14 ans), accueil jeunes, séjours... Accueil familles : ateliers parents/enfants, sorties familiales, séjours, ateliers cuisine, groupes de parole... Activités intergénérationnelles : fête de quartier, soirées thématiques...

👤 **Benjamin CHEVALIER**

☎ 03 86 61 09 65

✉ [accordsdeloire@orange.fr](mailto:accordsdeloire@orange.fr)

📍 Centre social Bords de Loire, 36 rue Bernard Palissy.

### • CENTRE SOCIAL DE LA BARATTE MEDIO

📍 Accueil de loisirs (3/6 ans, 6/10 ans, 11/14 ans), accueil jeunes, séjours... Accueil familles : ateliers parents/enfants, sorties familiales, séjours, ateliers cuisine, groupes de parole... Activités intergénérationnelles : fête de quartier, soirées thématiques...

👤 **Benjamin CHEVALIER**

☎ 03 86 93 90 50

✉ [csc.baratte@wanadoo.fr](mailto:csc.baratte@wanadoo.fr)

📍 Centre social Baratte, 4 rue des 4 Echevins.

### • CENTRE SOCIAL DU BANLAY MEDIO

📍 Diverses actions à destination des jeunes.

👤 **Alexandre LAVAUR**

☎ 06 99 56 69 00

✉ [accueil.csbanlay@gmail.com](mailto:accueil.csbanlay@gmail.com)

📍 Centre Social du Banlay.

### • CENTRE SOCIAL VERTPRÉ MÉDIO

📍 Mettre en place des actions qui promeuvent l'éducation populaire, la laïcité, la solidarité et la citoyenneté. Ces actions facilitent le développement local et le vivre ensemble.

👤 **Sébastien LEMAIRE**

☎ 03 86 60 30 10

✉ [csvertpre@gmail.com](mailto:csvertpre@gmail.com)

🌐 [www.centre-social-vertpre.com](http://www.centre-social-vertpre.com)

📍 Centre Social Vertpré.

### • ESPACE SOCIOCULTUREL GRAND OUEST DE NEVERS

📍 Mettre en place des actions qui promeuvent l'éducation populaire, la laïcité, la solidarité et la citoyenneté.

👤 **Maxime GRUYER**

☎ 03 86 59 59 00

✉ [csesgo@gmail.com](mailto:csesgo@gmail.com)

📍 Espace Stéphane Hessel.

### • FÉDÉRATION DES CENTRES SOCIAUX DE LA NIÈVRE

📍 Regrouper les centres sociaux et socio-culturels, favoriser leurs développements, les représenter, susciter la création de nouveaux centres.

👤 **Frédéric MESTRE**

☎ 03 86 61 58 30

✉ [contact@fdcs58.fr](mailto:contact@fdcs58.fr)

📍 Nièvre.

## • FÉDÉRATION DES OEUVRES LAÏQUES DE LA NIÈVRE

📌 Fédérer des associations pour constituer un réseau d'éducation populaire oeuvrant au quotidien, pour une société plus juste, plus démocratique, plus sociale avec une référence forte à la laïcité.

👤 **Didier FUCHS**  
☎ 03 86 71 97 55  
✉ fol58@fol58.org

📍 Nièvre.

## ENVIRONNEMENT - ÉCOLOGIE

### • ASSOCIATION DE FLEURISSEMENT DE NEVERS ET SA RÉGION (AFLEUR)

📌 Promotion de l'embellissement de Nevers et des communes adhérentes par le fleurissement, promotion des fleurs et de la nature.

👤 **Jocelyne LAVALETTE**  
☎ 06 76 42 43 21  
✉ ass.fleur@orange.fr

## LOISIRS

### • ACCUEIL DES VILLES DE FRANCE (AVF NEVERS)

📌 Accueil des nouveaux arrivants à Nevers.

👤 **Nicole TREMEAU-FRADET**  
☎ 06 43 84 51 97  
✉ avfnevers@gmail.com  
🌐 <https://avf.asso.fr/nevers>  
📍 54 bd Victor Hugo.

### • AMICALE NUMISMATIQUE NIVERNAISE

📌 Promouvoir, favoriser et développer l'étude de la numismatique.

👤 **Jean-Paul CABURET**  
☎ 06 47 34 37 58  
✉ jean-paul.caburet@wanadoo.fr  
📍 Maison des Eduens, salle n° 5.

### • CERCLE GÉNÉALOGIQUE ET HISTORIQUE NIVERNAIS MORVAN

📌 Aide à la recherche généalogique.

👤 **Sylvie AUGENDRE**  
☎ 06 16 10 00 51  
✉ contact@cghnm.fr  
🌐 [www.cghnm.fr](http://www.cghnm.fr)  
🌐 <https://www.facebook.com/groups/cghnm/>  
📍 24 rue de Vertpré.

ACTION  
SOCIALE

ART  
& CULTURE

DROITS  
& DEVOIRS

ÉCONOMIE &  
DEVELOPPEMENT

ÉDUCATION  
& FORMATION

INTERNATIONAL

LOISIRS & VIE  
QUOTIDIENNE

SANTÉ

SPORT

## • CLUB AMITIÉS LOISIRS

📌 Jeux de cartes tarot, belote, rami, scrabble. Voyages d'une journée ou d'une semaine.

👤 **Hubert RIBIER**

☎ 03 86 61 03 73

✉ hubert.ribier@wanadoo.fr

📍 Oasis.

## • CLUB PYRAMIDE NEVERS TITI

📌 Pratique du jeu Pyramide.

👤 **Michèle GUICHON**

☎ 06 07 18 59 88

✉ micheleguichon@orange.fr

📍 Eduens.

## • LA PET'ROCK

📌 Organisation d'événements autour du bien-être en tout genre.

👤 **Audrey JACQUIRI**

☎ 06 03 94 26 39

✉ lapetrock@gmail.com

## • LE CONSERVATOIRE DU JEU

📌 Jeux de société, jeux vidéo, jeux traditionnels, jeux de rôle grandeur nature, escape game.

👤 **David DEMOULIN**

☎ 06 50 72 27 85

✉ conservatoiredujeu@yahoo.fr

🌐 www.leconservatoiredujeu.fr

📍 Interventions en structures.

## • LES ENGINCROYABLES

📌 Aider avec divers engins à l'animation d'événements, sportifs ou culturels, spectaculaires ainsi qu'humanitaires.

👤 **Gérard MONTAGU**

☎ 06 73 47 68 93

✉ contact.engincroyables@engincroyables.org

🌐 www.engincroyables.org

📍 Selon les manifestations.

## LOISIRS SENIORS

### • FGRCF SECTION DE NEVERS-POUGUES

📌 Etudier et défendre les intérêts matériels et moraux de ses membres, de les informer et de promouvoir entre eux une étroite solidarité.

👤 **Christian COURAULT**

☎ 06 19 82 79 47

✉ christian-courault@wanadoo.fr

📍 Nevers et sa région.

### • TAROT CLUB NIVERNAIS

📌 Favoriser et diffuser le jeu de tarot notamment par l'organisation de tournois entre ses adhérents et éventuellement avec d'autres personnes passionnées par ce jeu.

👤 **François LETEUR**

☎ 06 03 33 34 48

✉ francois.leteur@wanadoo.fr

📍 Oasis.

## RADIO

### • BAC FM

Radio en Milieu Scolaire (REM) sous l'égide du Centre de Liaison de l'Enseignement et des Médias d'information (CLEMI) qui a pour mission d'éduquer les élèves à la pratique citoyenne des médias.

**Catherine TRIPIER**

03 86 59 36 36

bacfm@free.fr

www.bacfm.fr

Lycée Raoul Follereau.

### • RCF NIÈVRE

Animation et gestion d'une station de radio couvrant tout le territoire nivernais avec 4 émetteurs. D'inspiration chrétienne, cette radio de proximité vise l'intérêt général.

**Marie-Odile LE GALLOU**

03 86 57 80 05

rcfnievre@rcf.fr

www.rcf.fr

4 fréquences : Nevers, Château-Chinon, Clamecy-Avallon, Cosne-sur-Loire.

## Santé

## AIDE ENFANTS, ADULTES, FAMILLES

### • ALCOOL ADDICTIONS VIE LIBRE NEVERS DECIZE LA MACHINE

Mouvement contre l'alcoolisme. Guérison, promotion, réinsertion des malades alcooliques dans la société. Lutte contre les causes de l'alcoolisme et des différentes addictions. Formation des militants.

**Danièle BERNARD**

07 71 03 80 12

vielibre.nevers@laposte.net

Nièvre.

### • AMICALE POUR LE DON DE SANG BÉNÉVOLE DE NEVERS

Assurer la promotion du don du sang. Rechercher de nouveaux donneurs.

**Simon LEVITTE**

06 40 35 68 98

simon.levitte@wanadoo.fr

Agglomération de Nevers.

### • ANPAA 58

Concerne l'ensemble des addictions (alcool, tabac, drogues illicites, médicaments psychotropes, pratique de jeu excessif...). Prévention, formation et intervention précoce à la réduction des risques et des conséquences des usages, aux soins et à l'accompagnement.

**Angélique ROCHU**

03 86 61 56 89

bfc58@addictions-france.org

Nièvre.

## • ASSOCIATION DÉPARTEMENTALE DES AMIS ET PARENTS DE PERSONNES HANDICAPÉES MENTALES DE LA NIÈVRE (ADAPEI)

📍 Poursuivre auprès des pouvoirs publics, la défense au point de vue matériel et moral des intérêts généraux des handicapés mentaux (enfants, adultes, orphelins et de leurs familles) pour favoriser leur épanouissement et leur insertion sociale. Leur apporter un appui moral et matériel. Informer, conseiller. Assurer assistance et bienfaisance auprès des personnes handicapées mentales.

☎ 03 86 93 07 77

✉ [association@adapei58.org](mailto:association@adapei58.org)

🌐 [www.adapei58.org](http://www.adapei58.org)

📍 Nièvre. Etablissements à Urzy, Cosne-sur-Loire, Coulanges les Nevers, Clamecy, Saint-Andelain.

## • ASSOCIATION FRANÇAISE DES DIABÉTIQUES DE LA NIÈVRE (AFD 58)

📍 Information, prévention, lutte contre le diabète. Accompagnement des diabétiques. Recherche médicale.

👤 Jean-Claude COSTA

☎ 06 88 74 89 79

✉ [jean-claude.costa2@wanadoo.fr](mailto:jean-claude.costa2@wanadoo.fr)

📍 Nièvre.

## • ASSOCIATION SPORTIVE ET CULTURELLE DES SOURDS DE LA NIÈVRE

📍 Promouvoir des activités sportives et culturelles pour le bien être des sourds. Favoriser le lien entre les sourds et les entendants pour une meilleure intégration. Apporter aux sourds des solutions à leurs besoins de base.

👤 Christophe GUILHAUMON

✉ [associationdessourds-58@hotmail.fr](mailto:associationdessourds-58@hotmail.fr)

📍 Nevers.

## • BIBLIOTHÈQUE SONORE DE LA NIÈVRE ET DU NIVERNAIS

📍 Prêt gratuit de livres et revues enregistrées au format MP3.

👤 Philippe CALEM

☎ 06 98 26 45 70

✉ [phil.eduans58@orange.fr](mailto:phil.eduans58@orange.fr)

📍 Nièvre, France, Territoires d'outre mer.

## • CLUB CŒUR ET SANTÉ DE NEVERS ET AGGLOMÉRATION

📍 Informer et éduquer le public en vue de la prévention des maladies cardio-vasculaires. Pratiquer le sport santé sur ordonnance. Apporter une aide à la réadaptation et à la réinsertion des cardiaques dans la vie sociale.

👤 Annick SALMON

☎ 06 82 07 05 75

✉ [coeursantenevers@gmail.com](mailto:coeursantenevers@gmail.com)

📍 Espace sportif et culturel Les Saules à Coulanges les Nevers, bâtiment CFA Marzy.

## • FIBROMYALGIE ASSOCIATION AU CŒUR DE LA FRANCE (FACF)

Faciliter, aider et participer à la dissémination de la reconnaissance, de l'entraide aux malades de fibromyalgie et syndromes associés ainsi qu'à leurs proches. Apporter connaissance et expérience dans les structures de représentation aux usagers.

**Brigitte GABIN MAY**

06 45 60 94 42

fibro.acf@gmail.com

www.fibromyalgieacf.jimdo.com

Nièvre.

## • FOUTU CANCER 58

Organisation d'événements festifs dans le but de récolter des fonds pour venir en aide aux personnes atteintes de cancer. Soutien à d'autres associations ayant le même objectif.

**Florence VARD**

06 99 43 55 03

florence.vard@sfr.fr

www.foutucancer58.fr

Nièvre.

## • FRANCE ADOT 58

Assurer la promotion du don d'organes et de tissu dans la Nièvre auprès tous les publics.

**Joannic ALLOSSERY**

07 86 27 43 38

franceadot58@gmail.com

www.franceadot58.com

Nièvre.

## • FRANCE ALZHEIMER NIÈVRE

Aide et soutien des familles. Stimulation cognitive des malades, groupes de parole, écoute par un psychologue.

**Florence GOURISSE**

03 86 59 14 51

francealzheimer58@orange.fr

Nièvre.

## • JALMALV NIÈVRE ECOUTE ET VIE

Accompagner des personnes en établissements de soins et de séjours et leurs proches par une convention appliquant l'art. L 1112-5 Code Santé publique pour l'intervention des associations de bénévoles dans ces établissements. Contribuer au développement des soins palliatifs. Promouvoir une recherche sur les besoins des personnes en fin de vie.

**Jocelyne RACLIN**

06 75 26 74 23

jocelyneraclincvi@gmail.com

www.jalmalvnievreecouteetvie.fr

Nevers, La Charité-sur-Loire, Cosne-Cours-sur-Loire, Decize.

## • LEUCÉMIE ESPÉRANCE 58

Aide aux enfants et adultes atteints de maladies du sang, ainsi qu'à leurs familles, tant sur le plan moral, administratif que financier.

**Serge GUICHENE**

03 86 59 14 05

serge.guichene@orange.fr

Nièvre.

## • PLURADYS

📍 Optimiser le projet thérapeutique

👤 **Mélody FOURCAULT**

☎ 03 80 50 09 48

✉ [direction@pluradys.org](mailto:direction@pluradys.org)

📍 Nièvre, Bourgogne Franche Comté.

## • REGARDS POSITIFS POUR LES DÉFICIENTS VISUELS DE LA NIÈVRE

📍 Concourir à l'insertion sociale, culturelle, sportive, professionnelle... des déficients visuels. Les représenter et défendre leurs droits. Collecter et transmettre toutes informations utiles. Les aider à acquérir l'indépendance qu'elles souhaitent. Apporter le soutien le plus large possible aux personnes nouvellement handicapées visuelles et éventuellement à leurs familles.

👤 **Serge GUILLEMOT**

☎ 03 86 59 29 06

✉ [regards-positifs@laposte.net](mailto:regards-positifs@laposte.net)

🌐 [www.regards-positifs.fr](http://www.regards-positifs.fr)

📍 Centre Social du Banlay.

## • RESEDIA LABEL MAISON SPORT SANTÉ 58

📍 Assurer la prise en charge du diabète, du surpoids et/ou de l'obésité auprès des enfants et adultes. Participer et organiser des actions de dépistage sur le territoire nivernais. Contribuer à la reprise de l'activité physique adaptée auprès des patients diabétiques en surpoids, obésité, et toute pathologie chronique liée. Organiser un pôle d'éducation thérapeutique en assumant la mutualisation des moyens dans la Nièvre. RESEDIA label Maison Sport Santé depuis janvier 2020.

👤 **Sophie COUDRET**

☎ 03 86 36 59 74

✉ [direction@resedia.fr](mailto:direction@resedia.fr)

🌐 [resedia.bourgogne-sante.fr](http://resedia.bourgogne-sante.fr)

📍 Nièvre.

## • TAB'AGIR

📍 Prévention et aide à l'arrêt du tabac.

👤 **Mme MILANDRE**

☎ 03 86 52 33 12

✉ [contactbfc@tabagir.fr](mailto:contactbfc@tabagir.fr)

🌐 [www.tabagir.fr](http://www.tabagir.fr)

📍 Bourgogne Franche Comté.

## • UNAFAM 58

📍 Regroupe sur le plan national des familles de personnes malades psychiques dans un but d'entraide, d'écoute, de formation et de défense commune de leurs intérêts.

👤 **Annick LOYE**

☎ 03 86 57 97 22

✉ [58@unafam.org](mailto:58@unafam.org)

📍 Nièvre.

## • VOIR ENSEMBLE

📍 Mouvement chrétien pour les personnes aveugles et mal-voyantes.

👤 **Liliane DEMARIGNY**

☎ 03 86 59 35 35

✉ [liliane58000@gmail.com](mailto:liliane58000@gmail.com)

📍 Centre social Vertpré.

## PRÉVENTION ET SÉCURITÉ

## • CROIX ROUGE FRANÇAISE UNITÉ LOCALE DE NEVERS

📍 Association humanitaire d'entraides et sociales.

👤 **Izzet COSGUN**

☎ 03 86 36 52 20

✉ [ul.nevers@croix-rouge.fr](mailto:ul.nevers@croix-rouge.fr)

🌐 [www.croix-rouge.fr](http://www.croix-rouge.fr)

📍 Nevers et agglomération.



## AÉRONAUTIQUE

### • AÉRONAUTIQUE DU NIVERNAIS

📌 Promouvoir, faciliter, organiser la pratique de l'aviation et les différentes activités s'y rattachant, notamment la formation de pilotes, l'entraînement, le voyage et l'instruction technique nécessaires, à effet de développer l'aviation générale, comme de préparer aux carrières ou aux métiers s'y ressortissant.

👤 **Eric GOMEZ**

☎ 03 86 57 27 51

✉ [contact@aeroniv.fr](mailto:contact@aeroniv.fr)

🌐 [www.aeroniv.fr](http://www.aeroniv.fr)

📍 **Aérodrome de Nevers Fourchambault.**

## AQUAGYM

### • AON - AQUAGYM

📌 Pratique de l'aquagym.

👤 **Martine LUTSEN**

☎ 03 86 57 45 78

✉ [martine.lutsen@sfr.fr](mailto:martine.lutsen@sfr.fr)

🌐 [www.aon-omnisports.fr](http://www.aon-omnisports.fr)

📍 **Piscine Aquabalt.**

## ARTS MARTIAUX

### • AMICALE SPORTS ET LOISIRS DES MONTOTS

📌 Pratique de loisirs Taïso et badminton.

👤 **Denis ROUSSEAU**

☎ 03 86 59 20 49

✉ [chadenerou2@orange.fr](mailto:chadenerou2@orange.fr)

📍 **Taïso : stade de l'Hôpital (dojo Roger Recru), badminton : gymnase Les Loges.**

### • ASPTT NEVERS AÏKIDO

📌 Pratique de l'aïkido.

👤 **Florent MARTIGNE**

☎ 07 68 46 84 66

✉ [aspttaikidonevers@hotmail.com](mailto:aspttaikidonevers@hotmail.com)

🌐 [aikidonevers.free.fr](http://aikidonevers.free.fr)

📍 **Stade de l'Hôpital (dojo Roger Recru).**

### • DOJO NIVERNAIS

📌 Ecole de judo, judo loisir, judo compétition, jujitsu, self défense.

👤 **Olivier OBERSON**

☎ 03 86 57 75 78

✉ [dojoniv@yahoo.fr](mailto:dojoniv@yahoo.fr)

🌐 [www.dojo-nivernais.fr](http://www.dojo-nivernais.fr)

📍 **Maison des Sports (dojo).**

## • DOJO NIVERNAIS

Pratique et enseignement du Taïso.

**Mathieu PARIZOT**

03 86 57 75 78

dojoniv@yahoo.fr

www.dojo-nivernais.fr

Maison des Sports (dojo).

## • DOJO NIVERNAIS

Pratique et enseignement du kendo (escrime japonaise).

**Thierry LECANU**

03 86 57 75 78

tlecanu@cabinetlecanu.com

www.dojo-nivernais.fr

Gymnases Georges Guynemer

## • KARATÉ GYM CLUB NEVERS

Karaté détente, self défense, loisirs, compétitions pour toutes et tous.

**Rémy PEUVOT**

03 86 36 77 51

remy.peuvot@laposte.net

www.kgcn.free.fr

Gymnase Georges Guynemer.

## • HEXAGRAMME 58

Enseignement du tai-chi-chuan et du chi-kong.

**Jean-Louis CHAISY**

03 86 36 15 54

tai-chinevers@orange.fr

www.hexagramme58.org

Salle des Bords de Loire.

## • SONG LONG

Enseignement et pratique du Tai-chi et du Viet Vo Dao.

**Didier LOISY**

06 84 39 25 31

loisy.didier@icloud.com

Gymnases Blaise Pascal et Jules Ferry.

## ASSOCIATIONS OMNISPORTS

### • 2FOPEN-JS 58 (FÉDÉRATION FRANÇAISE OMNISPORT DES PERSONNELS DE L'EDUCATION NATIONALE ET JEUNESSE ET SPORT DU DÉPARTEMENT DE LA NIÈVRE)

Pratique de sports loisirs : badminton, football, golf, volley-ball.

**Yves BERGES**

06 61 83 69 18

bergesyves@gmail.com

Gymnase Jean Rostand pour le badminton, stade Faidherbe pour le football, gymnase Les Loges pour le volley-ball.

### • UFOLEP 58

Multisport: activités cyclistes, badminton, activités physiques d'entretien, football, futsal, volleyball, handball, tir à l'arc, motocross, poursuite sur terre.

**Fabrice SAUVEGRAIN**

06 81 70 24 16

ufolep58@fol58.org

www.ufolep58.org

Nièvre.

## ATHLÉTISME

### • AON - ATHLÉTISME

**i** Pratique de l'athlétisme.

**i** **Paulette FONTANILLES**  
☎ 06 87 30 09 73  
✉ fontanilles.paulette@orange.fr  
🌐 www.aonivernaise-athle.com

📍 **Stade et gymnase Léo Lagrange et entrainements hors stade.**

### • ASF - USON ATHLÉTISME

**i** Pratique de l'athlétisme et organisation de compétitions de tous niveaux.

**i** **Jean-Pascal MULLER**  
☎ 06 83 06 72 94  
✉ asfuson.ea58@gmail.com  
🌐 www.asfusonevers.athle.fr

📍 **Stade Léo Lagrange et gymnase Faidherbe à Nevers, stade Louis Masson à Imphy.**

### • COMITÉ DÉPARTEMENTAL D'ATHLÉTISME DE LA NIÈVRE

**i** Développer et contrôler la pratique de l'athlétisme sous toutes ses formes dans le cadre de la délégation par le Ministère chargé des sports à la FFA et dans celui du développement durable. Défendre les intérêts moraux et matériels de l'athlétisme.

**i** **Céline DAUTELOUP**  
☎ 03 86 61 87 74  
✉ cd.athletisme58@gmail.com

📍 [http://club.quomodo.com/comite\\_departemental\\_d\\_athletisme\\_de\\_la\\_nievre](http://club.quomodo.com/comite_departemental_d_athletisme_de_la_nievre)

## BADMINTON

### • AMICALE BADMINTON NEVERS (ABN)

**i** Pratique du badminton en loisir ou en compétition.

**i** **Thomas SIGNAMARCHEIX**  
☎ 06 28 20 69 91  
✉ abn.bcn58@gmail.com  
✉ abn.tournois@gmail.com

📍 **Gymnase Jean Rostand.**

### • AMICALE SPORTS ET LOISIRS DES MONTOTS

**i** Pratique de loisirs Taïso et badminton.

**i** **Denis ROUSSEAU**  
☎ 03 86 59 20 49  
✉ chadenerou2@orange.fr

📍 **Taïso : stade de l'Hôpital (dojo Roger Recru), badminton : gymnase des Loges.**

### • AON - BADMINTON

**i** Pratique du badminton en loisirs dès 12 ans.

**i** **François THOMAS**  
☎ 06 89 13 10 60  
✉ aonivernaise@gmail.com  
🌐 www.aon-omnisports.fr

📍 **Gymnase Jean Rostand.**

## BIEN-ÊTRE

### • MIEUX ETRE 58

Organiser des activités sportives, culturelles ou de loisirs. Cours de stretching.

**Sylvia BOUCHERE**

06 19 52 05 15

sylvia.bouchere@orange.fr

[www.mieuxetre58](http://www.mieuxetre58)

## CANOË-KAYAK

### • CANOË CLUB DU NIVERNAIS

Promouvoir, organiser, enseigner et gérer la pratique du canoë kayak et ses activités dérivées et contribuer à la protection de l'environnement.

**Robrigue TREVAUX**

03 86 36 72 47

06 79 62 76 27

canooclubniver nais@wanadoo.fr

[www.canooclubniver nais.fr](http://www.canooclubniver nais.fr)

Principalement sur la Loire et le canal latéral à la Loire.

## CYCLISME

### • JEUNE GARDE SPORTIVE NIVERNAISE (JGSN) - SECTION CYCLISME

Pratique du cyclisme en compétition et en loisirs. Ecole de cyclisme dans les disciplines régies par la F.F.C.

**Bernard ROY**

03 86 38 01 21

bernard.roy2@orange.fr

Routes, chemins et bois. Rendez-vous à l'école Blaise Pascal de Nevers.

## CYCLOTOURISME

### • JEUNE GARDE SPORTIVE NIVERNAISE (JGSN) - SECTION CYCLOTOURISME

Cyclotourisme, randonnée VTT, route et pédestre.

**Yves MALTHET**

02 48 74 17 97

yves.malthet@wanadoo.fr

<http://club.quomodo.com/jgsncyclo/>

De mars à novembre, départ place Carnot dimanche 8 h à 9 h, mardi et jeudi départ de la Maison des Sports à 14 h. De décembre à février, départ Maison des Sports les mardi, jeudi et samedi à 13 h 30. Marche le dimanche matin, VTT jeudi et samedi de novembre à février.

## DANSE

### • CLUB DE DANSE DE NEVERS

Danses de salon ou de société et rock n roll.

**Guy PROT**

06 85 70 29 61

03 86 61 09 82

guy-prot58@orange.fr

[www.dansenever s.fr/](http://www.dansenever s.fr/)

Maison des sports (salle de danse RN7), salle des Bords de Loire.

## • L'ATELIER A PETITS PAS

Atelier de pratique de danse classique, moderne, de caractère, d'expression corporelle et adaptation de comédies musicales.

**Régis BARAO**  
03 86 37 67 02  
atelierapetitspas@free.fr  
page Facebook "L'Atelier à Petits Pas"

Maison des Sports (salle de danse Loire, salle de danse RN7).

## • NEVERS BOOTS COUNTRY DANCE

Pratique et promotion de la danse country et line dance.

**Gilles HENNEQUIN**  
06 31 84 50 39  
18quinquin@gmail.com  
page Facebook : NBCD Nevers' Boots

Maison des Sports (salle de danse Loire), salle des Bords de Loire.

## • NEVERS DANSE LATINE

Danses latino-américaines et de salon: salsa, tango argentin, batchata, rock...cours, stages par intervenants extérieurs, soirées dansantes.

**Amandine SAINT LEANDRE**  
07 63 46 35 59  
neversdanselatine@gmail.com  
facebook : Nevers Danse Latine Off

Salle Passion latine, 23 bd Saint-Exupéry.

## • SABOUNIUMA

Pratique de la danse africaine. Action humanitaire de santé et d'éducation en direction du Mali, Gouana.

**Néné Touré DAGONNEAU**  
06 65 39 45 43  
sabouniuma@gmail.com  
www.sabouniuma.com

Centre social Baratte.

## ÉCHECS

## • LA DAME BLANCHE

Pratique ludique et sportive des échecs.

**Adrien DEQUIDT**  
06 29 34 21 21  
adrien.dequidt@gmail.com  
http://club.echecs.nevers.free.fr

Oasis

ACTION SOCIALE

ART & CULTURE

DROITS & DEVOIRS

ÉCONOMIE & DÉVELOPPEMENT

ÉDUCATION & FORMATION

INTERNATIONAL

LOISIRS & VIE QUOTIDIENNE

SANTÉ

SPORT

## ESCRIME

### • CERCLE NEVERS ESCRIME

**i** Pratique de l'escrime de loisir et de compétition.  
Âge minimum pour pratiquer : 4 ans.

**i** Sébastien BARRE

**t** 03 86 36 11 13

**e** neversescrime@orange.fr

**u** <http://www.nevers-escrime.fr/>

**l** Salle d'armes "La Botte de Nevers" (7 bd du Grand Pré des Bordes).

## FOOTBALL

### • FOOTBALL CLUB NEVERS 58

**i** Pratique du football.

**i** Simone GAUTHERON

**e** fcnevers58@gmail.com

**l** Plaine de jeux des Senets à Varennes Vauzelles.

### • RACING CLUB NEVERS CHALLUY SERMOISE

**i** Pratique du football de 5 ans à vétérans.

**i** Manuel DE JESUS

**t** 06 62 36 09 07

**e** manuel-de-jesus2@wanadoo.fr

**u** [www.rcncs.unblog.fr](http://www.rcncs.unblog.fr)

**l** Stade de Challuy à Sermoise, stade Léo Lagrange à Nevers.

## GOLF

### • GOLF PUBLIC DU NIVERNAIS

**i** Développement de la pratique du golf en loisir et en compétition.

**i** Olivier ROUSSAT

**t** 03 86 58 04 04

**e** golf-public-du-nivernais@wanadoo.fr

**u** [www.golf-du-nivernais.com](http://www.golf-du-nivernais.com)

**l** Magny-Cours.

## GYMNASTIQUE

### • AON - PRODUCTIONS GYMNiques ARTISTIQUES (PGA)

**i** Pratique de la PGA qui allie les expressions sportive et artistique. Présentation nationale annuelle.

**i** Isabelle ROBLIN

**t** 06 33 25 73 56

**e** isabelle-roblin@wanadoo.fr

**u** [www.aon-omnisports.fr](http://www.aon-omnisports.fr)

**l** Gymnase Georges Guynemer.

### • LA NIVERNAISE

**i** Baby-gym, gymnastique artistique féminine compétition et loisir.

**i** Virginie GONZALEZ

**t** 06 30 61 53 78

**e** lanivernaise@laposte.net

**u** <https://lanivernaise.wixsite.com>

**l** Maison des Sports (gymnase).

## GYMNASTIQUE D'ENTRETIEN ET REMISE EN FORME

### • AON - GYM FORME SANTÉ

Pratique de la gymnastique d'entretien pour adultes.

**Brigitte VADROT**

06 67 22 17 58

brigitte.vadrot@sfr.fr

www.aon-omnisports.fr

Gymnases Blaise Pascal et Georges Guynermer.

### • CLUB LÉO LAGRANGE

Activités sportives pour adultes et pour enfants par le biais de son centre de loisirs.

**Candy AUGER**

03 86 36 03 25

leolagrange.nevers@hotmail.fr

www.club-leo-lagrange-nevers.eklablog.com

Activités principales 15 rue Albert Morlon.

### • GYMNASTIQUE VOLONTAIRE DES MONTÔTS

Gymnastique, aquagym, Relaxation, marche, danse, gymnastique d'équilibre, marche nordique.

**Pascale COUTEAUDIER**

06 62 34 12 70

gv58lesmontots@gmail.com

Gymnase Jules Ferry, Espace Stéphane Hessel, piscine Aquabalt, Maison des Sports et environs pour les activités d'extérieures.

## HANDBALL

### • USON HANDBALL

Initiation et pratique du handball en compétition.

**Mickaël ANDRE**

06 71 86 58 67

contact@usonhb.fr

www.usonhb.fr

Maison des Sport.

## LOISIRS ANIMAUX

### • CANISPORTS 58 - BOUGE AVEC TON CHIEN

Promouvoir et développer les sports de loisirs canins unissant dans un même effort un chien et un humain.

**Delphine LUBOWSKY**

06 30 66 26 83

querelle58@hotmail.fr

Nièvre.

## MARCHE - RANDONNÉE

### • AON - MARCHÉ DOUCE

Pratique de la marche nordique.

**Michèle BENOIT**

03 86 38 07 72

michelebenoit58@orange.fr

www.aon-omnisports.fr

Nevers et alentours.

ACTION  
SOCIALE

ART  
& CULTURE

DROITS  
& DEVOIRS

ÉCONOMIE &  
DÉVELOPPEMENT

ÉDUCATION  
& FORMATION

INTERNATIONAL

LOISIRS & VIE  
QUOTIDIENNE

SANTÉ

SPORT

## • AON - MARCHÉ NORDIQUE

**i** Pratique de la marche nordique.

**i** **Gérard BONNETOT**

**☎** 03 86 59 56 41

**☎** 03 86 36 45 07

**✉** gerard.bonnetot@cegetel.net

**🌐** [www.aon-omnisports.fr](http://www.aon-omnisports.fr)

**📍** Nevers et alentours.

## • AON - RANDONNÉE PÉDESTRE

**i** Pratique de la randonnée pédestre.

**i** **Michèle BENOIT**

**☎** 03 86 38 07 72

**✉** michelebenoit58@orange.fr

**🌐** [www.aon-omnisports.fr](http://www.aon-omnisports.fr)

**📍** Nièvre, France.

## • ASSOCIATION DES RANDONNEURS NIVERNAIS (ARNI)

**i** Randonnées pédestres collectives. Etudes, entretien, balisage d'itinéraires pédestres, en relation avec la Fédération Française de randonnée pédestre.

**i** **Michel GRAMMONT**

**☎** 06 86 00 21 74

**✉** michel.grammont@orange.fr

**🌐** [www.arni-rando.com](http://www.arni-rando.com)

**📍** Tous chemins, sentiers Nièvre et départements limitrophes pour les randonnées à la demi-journée ou à la journée, la France entière pour les sorties de plusieurs jours.

## • MULTIMARCHE 58

**i** Marche nordique, randonnées, marche dynamique.

**i** **Bernard TISSERON**

**☎** 06 37 37 13 91

**✉** b.tisseron@neuf.fr

**🌐** <http://multimarche58.e-monsite.com/>

**📍** A l'extérieur partout en France.

## MODÉLISME

### • AÉROMODÉLISME NIVERNAIS

**i** Formation construction et pilotage pour les jeunes. Compétitions niveau national.

**i** **Fabrice VENAT**

**☎** 06 08 84 59 21

**✉** info@aeromodelisme58.fr

**🌐** [www.aeromodelisme58.fr](http://www.aeromodelisme58.fr)

**📍** Aéroport de Nevers Fourchambault.

### • ESPADON NIVERNAIS

**i** Modélisme naval. Construction, navigation, expositions...

**i** **Daniel LATA**

**☎** 07 81 53 81 33

**✉** espadon.nivernais@free.fr

**📍** 3<sup>e</sup> samedi du mois : navigation bassin de la Jonction ou réunion salle n° 3 aux Eduens selon la météo.



## NATATION

### • CLUB NAUTIQUE DE NEVERS

📍 Natation de loisirs, natation sportive, aquagym, natation handisport, water-polo. Séances d'initiation, de perfectionnement, d'entraînement, compétitions.

👤 **Romain GIRARD**

☎ 03 86 36 15 88

✉ [cnnevers@orange.fr](mailto:cnnevers@orange.fr)

🌐 [www.clubnatationnevers.mystrkingly.com](http://www.clubnatationnevers.mystrkingly.com)

📍 **Piscine Aquabalt.**

## ORIENTATION

### • NIÈVRE ORIENTATION RAID DÉCOUVERTE (NORD 58)

📍 Pratique de la course d'orientation.

👤 **Philippe GRANGE**

☎ 06 08 89 96 29

✉ [grangep@aol.com](mailto:grangep@aol.com)

🌐 <https://nord58-5ff46f3532bb8.assoconnect.com>

📍 **Nièvre.**

## PÊCHE

### • AAPPMA "LA CORCILLE" (ASSOCIATION AGRÉÉE DE PÊCHE ET DE PRÉSERVATION DU MILIEU AQUATIQUE)

📍 Empoisonnements, protection des baux de pêche dont l'association à la charge, formation de jeunes pêcheurs via l'école de pêche.

👤 **Dominique LORY**

☎ 03 86 57 28 41

✉ [la-corcille-nevers58@orange.fr](mailto:la-corcille-nevers58@orange.fr)

🌐 [facebook.com la corcille](https://facebook.com/la.corcille)

📍 **Loire, canaux à proximité de Nevers et petit canal de dérivation de la Nièvre sur Nevers.**

### • GROUPEMENT DES PÊCHEURS SPORTIFS (GPS) NIÈVRE MORVAN

📍 Pratique et promotion de la pêche sportive à la mouche. Protection de l'eau et son environnement.

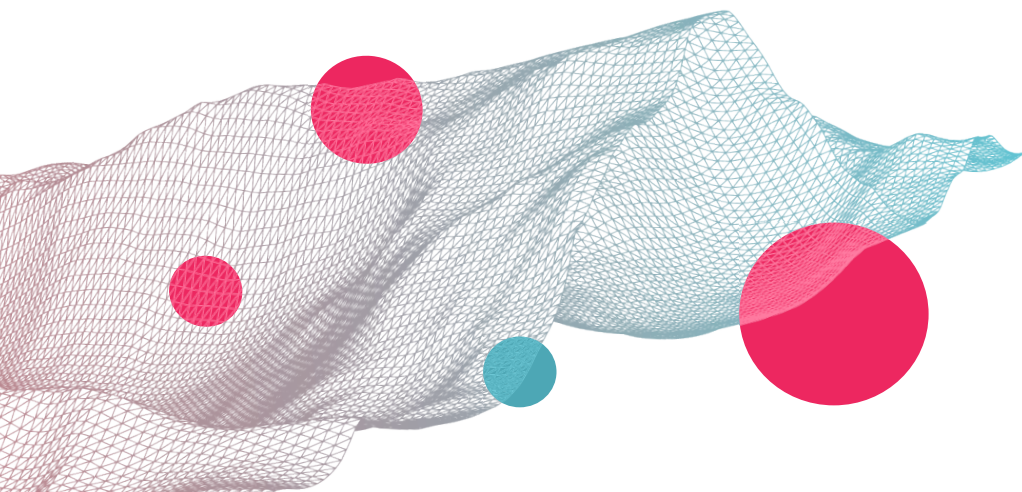
👤 **Stanislas LECH**

☎ 03 86 59 06 25

☎ 06 10 85 64 00

✉ [lech.stanislas@orange.fr](mailto:lech.stanislas@orange.fr)

📍 **Rivières et réservoir.**



## PÉTANQUE - BOULE LYONNAISE

### • LA BOULE NIVERNAISE

❗ Société de boule Lyonnaise de la ville de Nevers. Organisation de formations, entraînements et compétitions amicales, promotionnelles et officielles. Gestion d'une équipe de haut niveau. Participation aux compétitions nationales de 2ème division.

👤 **François BONNET**

☎ 03 86 38 05 38

☎ 06 32 21 16 08

✉ francois.bonnet4@orange.fr

📍 **Jeux quai des Eduens, boulodrome Roger Fouvielle.**

## PLONGÉE

### • ABYSSE CLUB NIVERNAIS

❗ Enseignement et pratique de la plongée sous-marine avec bouteilles. Connaissance du monde subaquatique.

👤 **Dany THOMET**

☎ 06 42 24 76 79

✉ famille.thomet@hotmail.fr

🌐 [www.abysseclubniveronais.fr/](http://www.abysseclubniveronais.fr/)

📍 **Piscine Aquabalt, fosse de Montluçon, site naturel de Beffes, différentes sorties en milieux naturels (mer et lac).**

### • GROUPE SUBAQUATIQUE NIVERNAIS

❗ Formation et pratique de la plongée sous-marine adultes et enfants à partir de 8 ans. Découverte nage avec palmes, hockey subaquatique, plongée sportive en piscine, tir sur cible... en milieu naturel (carrière, lac et mer) et en milieu artificiel (piscine et fosse).

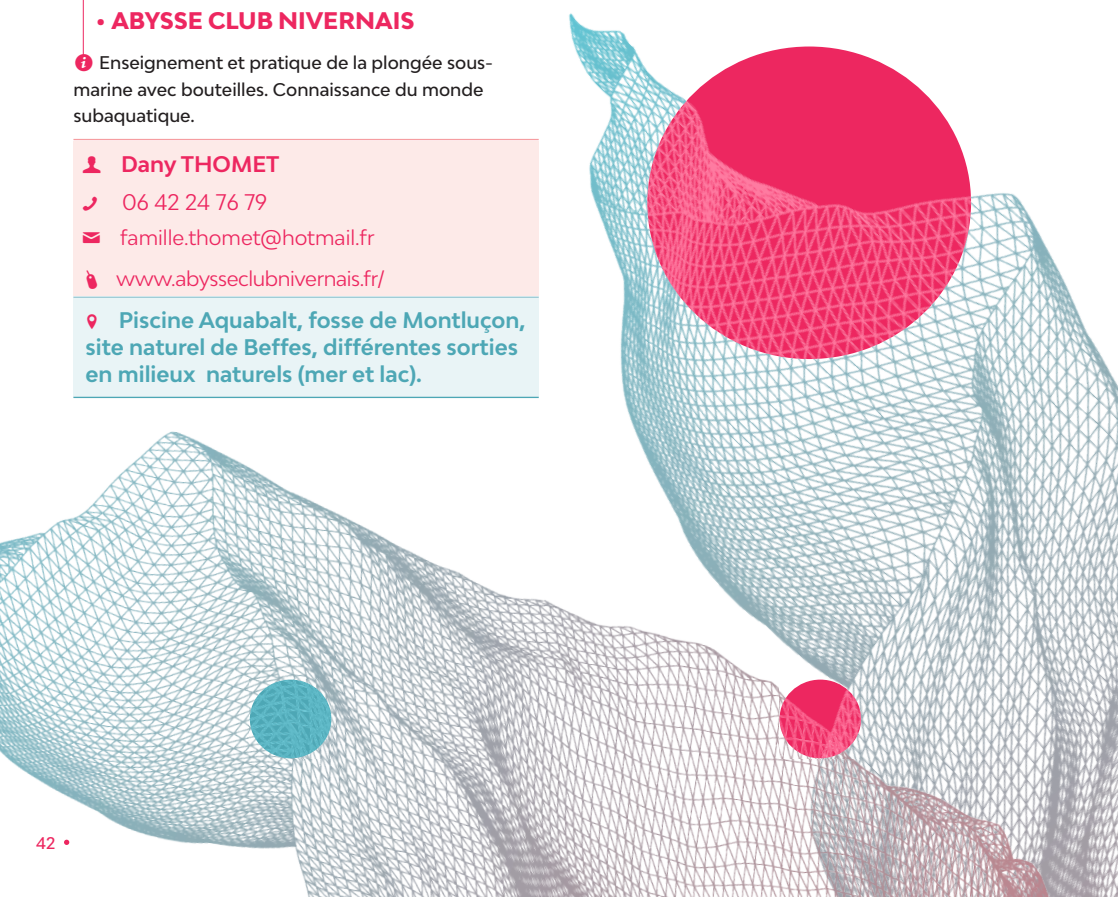
👤 **Cédric GRAPTON**

☎ 06 71 69 23 25

✉ cedcel@hotmail.fr

📍 <http://gsniveronais58.free.fr/>

📍 **Entraînements Piscine Aquabalt (mardi et vendredi 19 h 30 à 21 h 30). Sorties dans les environs (carrière de Beffes, Fosse de Montluçon) et sorties en mer (Espagne).**



## PRATIQUES SPORTIVES ADAPTÉES

### • COMITÉ DÉPARTEMENTAL HANDISPORT DE LA NIÈVRE

📌 Promotion, développement et coordination des activités physiques et sportives en faveur des personnes en situation de handicap.

👤 **Elodie GAUTHIER**

☎ 06 23 31 21 17

✉ cd58@handisport.org

🌐 www.handisport-nievre.fr

### • SPORT INITIATIVE ET LOISIRS BLEU (SIEL BLEU)

📌 Promotion de la santé via l'activité physique adaptée. Bien-être, prévention pour personnes âgées ou atteintes de maladies chroniques, Alzheimer, cancer, diabète, handicap, maladies cardiovasculaires, maladies mentales, Parkinson, polyhandicap, polyarthrite.

👤 **Laura GALLAND**

☎ 06 84 41 54 63

✉ laura.galland@sielbleu.org

🌐 www.sielbleu.org

📍 Nevers, Château-Chinon, Corbigny, Cosne, Donzy, Guérigny, Imphy, Luzy, Magny-Cours, Millay, Moulins Engilbert, St-Amand-en-Puisaye, St-Parize-le-Chatel, Varennes-Vauzelles, Varzy.

## ROLLER

### • ROLLER CLUB NIVERNAIS

📌 Ecole de patinage de 4 à 7 ans, trotinette de 4 à 8 ans, freestyle de 8 à 16 ans, danse de 6 à 20 ans, vitesse enfants et adultes, initiation adultes 16 ans et plus, hockey adultes, roller familles.

👤 **Antoinette MONGUILLON**

☎ 06 26 06 98 84

✉ amonguillon@yahoo.fr

🌐 https://rch58-wordpress.com

📍 Gymnase Faidherbe.

## RUGBY

### • USON NEVERS RUGBY

📌 Pratique du rugby à XV.

👤 **Valentin MAUREL**

☎ 06 59 05 20 75

✉ valentin.maurel23@gmail.com

🌐 edruson.ffr.fr

📍 Stade du Pré Fleury, terrains annexes.

## SKI

### • SKI CLUB NEVERS

📌 Pratique du ski alpin, ski de fond, du rollerski et des randonnées raquettes. Compétitions en ski de fond et en rollerski. Pratique pour le plus grand nombre dans un esprit convivial, essentiellement en hiver.

👤 **Annie GRIZARD**

☎ 03 86 57 39 00

✉ annie-grizard@orange.fr

🌐 www.skiclubnevers.jimdo.com

📍 Auvergne, Alpes, Jura.

## SPÉLÉOLOGIE

### • GROUPE DE RECHERCHES ET D'EXPLORATIONS SPÉLÉOLOGIQUES NIVERNAIS (GRESN)

**i** Pratique, formation, secours de la spéléologie. Initiation aux sciences connexes : hydrologie, karstologie...

**i** Robert ROUVIDANT

**t** 03 86 36 33 27

**e** robert.rouvidant@wanadoo.fr

**l** Toute la France et l'Europe.

## SPORTS MÉCANIQUES

### • ASSOCIATION SPORTIVE AUTOMOBILE NEVERS MAGNY-COURS

**i** Développer et encadrer le sport automobile dans la Nièvre.

**i** Laurent CHAMARD

**t** 06 65 97 65 09

**e** asa-nmc@wanadoo.fr

**l** Nièvre.

### • MOTO CLUB NEVERS LES ARCANDIERS

**i** Promenade loisir en moto.

**i** Sylvie LEBAS

**t** 06 32 90 69 79

**e** lebassy@wanadoo.fr

**l** Facebook : Club Moto les Arcandiers Nevers

## SPORT SCOLAIRE

### • UNION NATIONALE DU SPORT SCOLAIRE (UNSS)

**i** Organisation et promotion du sport scolaire dans les établissements du second degré.

**i** Sophie MARTIN

**t** 03 86 93 22 29

**e** unss-58@ac-dijon.fr

**l** www.unss58.org

**l** Différentes structures sportives du département.

## TENNIS

### • USON TENNIS

**i** Pratique du tennis, organisation de compétitions et manifestations.

**i** Angélique AUBERT

**t** 06 59 70 51 25

**e** president.uson.tennis@gmail.com

**l** club.fft.fr/usontennis

**l** Stade du Pré fleuri.

## TENNIS DE TABLE

### • ASPTT NEVERS TENNIS DE TABLE

**i** Tennis de table de loisirs.

**i** Daniel BATISSE

**t** 06 81 87 78 54

**t** 03 86 57 43 31

**e** hd.batisse@wanadoo.fr

**l** Salle Pierre Fouvielle et Patrick Birocheau, lundi et jeudi de 18 h à 20 h.

## • ELAN NEVERS TENNIS DE TABLE

Pratique du tennis de table en loisir et en compétition. Baby ping pour 4/7 ans. Jeu libre sur différents créneaux. Accessibilité et créneau handisport.

**Benjamin AUBRY**  
07 78 54 02 18  
elannevers@gmail.com

Salle Pierre Fouvielle et Patrick Birocheau.

## TENNIS PADEL

### • ASPTT NEVERS TENNIS PADEL

Enseignement et pratique du tennis et para tennis pour jeunes et adultes. Enseignement du padel.

**Christophe LASSERRE**  
06 07 27 72 72  
cl@etudiants-sup-conseil.fr  
www.tennis-nevers-asptt.fr

Stade de l'Hôpital.

## TIR A L'ARC

### • JEUNE GARDE SPORTIVE NIVERNAISE (JGSN) - SECTION TIR À L'ARC

Pratique et éducation de la pratique du tir à l'arc (sport olympique) dans toutes les disciplines. Toutes catégories d'âge (à partir de 10 ans), de handicap. Non voyants acceptés.

**Franck CHALAS**  
06 71 38 06 32  
jgsn.tiralarc58@gmail.com

www.club.quomodo.com/jgs\_nevers\_tir\_a\_l\_arc/le\_club/horaires.htm

Gymnase Faidherbe de septembre à fin juin. Stade Louis Stévenot pour les compétiteurs et tireurs confirmés à partir d'avril.

## TRAIL ET RAID NATURE MULTISPORTS

### • TRAIL - RAID NATURE 58 (TRN 58)

Pratique trails, courses natures et raids multisports. Organisation d'un raid nature.

**Daniel KERCOFF**  
06 27 35 13 14  
daniel.kercoff@gmail.com  
www.raidnature58.com

Nevers, Pougues-les-Eaux, Nièvre.

## TRIATHLON

### • NEVERS TRIATHLON

**i** Pratique du triathlon.

**i** **Geoffrey GOBET**

**☎** 06 08 13 15 90

**✉** geoffreygobet@hotmail.fr

**🌐** www.neverstriathlon.fr

**📍** **Stade Léo Lagrange, piscine Aquabalt.**

## TWIRLING - MAJORETTES

### • LE BÂTON NEVERSOIS

**i** Pratique majorettes, twirling et pompons.

**i** **Marc TOUCHARD**

**☎** 03 86 23 10 51

**✉** lebatonneversoiss58@gmail.com

**🌐** http://lebatonneversoiss.canalblog.com/

**📍** **Gymnase Georges Guynemer.**

## VOILE

### • CERCLE NIVERNAIS DE LA VOILE (CNV)

**i** Voile : dériveur, petit habitable, catamaran, planche à voile, radio-commandés. Pratique loisir et compétition. Développer le goût et la pratique de la voile en tant qu'activité de plein air ou à titre éducatif.

**i** **Damien DURET**

**☎** 06 81 09 19 88

**✉** contact@cnv58.fr

**🌐** www.cnv58.fr

**📍** **Etang de Baye 58110 Bazolles. Accueil assuré les mercredis et dimanches entre avril et mi-novembre.**

## VOLLEY-BALL

### • NEVERS VOLLEY BALL

**i** Développement et pratique du volley-ball et du beach-volley.

**i** **Gaelle SIMON**

**☎** 06 65 09 36 68

**✉** simon.gaelle@live.fr

**🌐** http://neversvolleyball.sportsregions.fr

**📱** Facebook Nevers-Volley-Ball-NVB

**📍** **Gymnases Jules Renard et Raoul Follereau, terrain de beach volley ancienne piscine des Bords de Loire.**

## YOGA - RELAXATION - BIEN-ÊTRE

### • ASPTT NEVERS YOGA

**i** Pratique du yoga et de la relaxation.

**i** **Evelyne MALEYRE**

**☎** 06 07 61 06 25

**✉** maleyre.evelyne@orange.fr

**📍** **Stade de l'Hôpital.**

### • CENTRE DE YOGA ET DE RELAXATION DE LA NIÈVRE (CYR 58)

**i** Yoga et relaxation (Bihar school of yoga), yoga de l'énergie (école Roger Clerc Evian), yoga Iyengar.

**i** **Marie-Claire LECOQC**

**☎** 06 28 36 24 28

**✉** yogarelatexcyr58@gmail.com

**📍** **Maison des Sports (salles de danses Loire et RN7), Espace Stéphane Hessel (salle de danse).**

## • HATHA-YOGA ANANDA 58

📍 Etude et pratique du hatha-Yoga dans l'esprit de la tradition et de la diffusion par un enseignement authentique

👤 **Liliane FARDEAU**

📞 06 03 79 28 79

✉ h.yoga.ananda@gmail.com

📍 **Maison des Sports (Salle Bien-être).**

## • HEXAGRAMME 58

📍 Enseignement du tai-chi-chuan et du chi-kong.

👤 **Jean-Louis CHAISY**

📞 03 86 36 15 54

✉ tai-chinevers@orange.fr

📍 [www.hexagramme58.org](http://www.hexagramme58.org)

📍 **Salle des Bords de Loire. Le salon des dames**

📍 Promotion de la culture littéraire sous toutes ses formes

👤 **Jean-Luc DECHAUFFOUR**

📞 03 86 61 01 35

✉ mdpnevers@orange.fr

📍 **Guingette de Nevers, Palais ducal**

ACTION  
SOCIALE

ART  
& CULTURE

DRITS  
& DEVOIRS

ÉCONOMIE &  
DEVELOPPEMENT

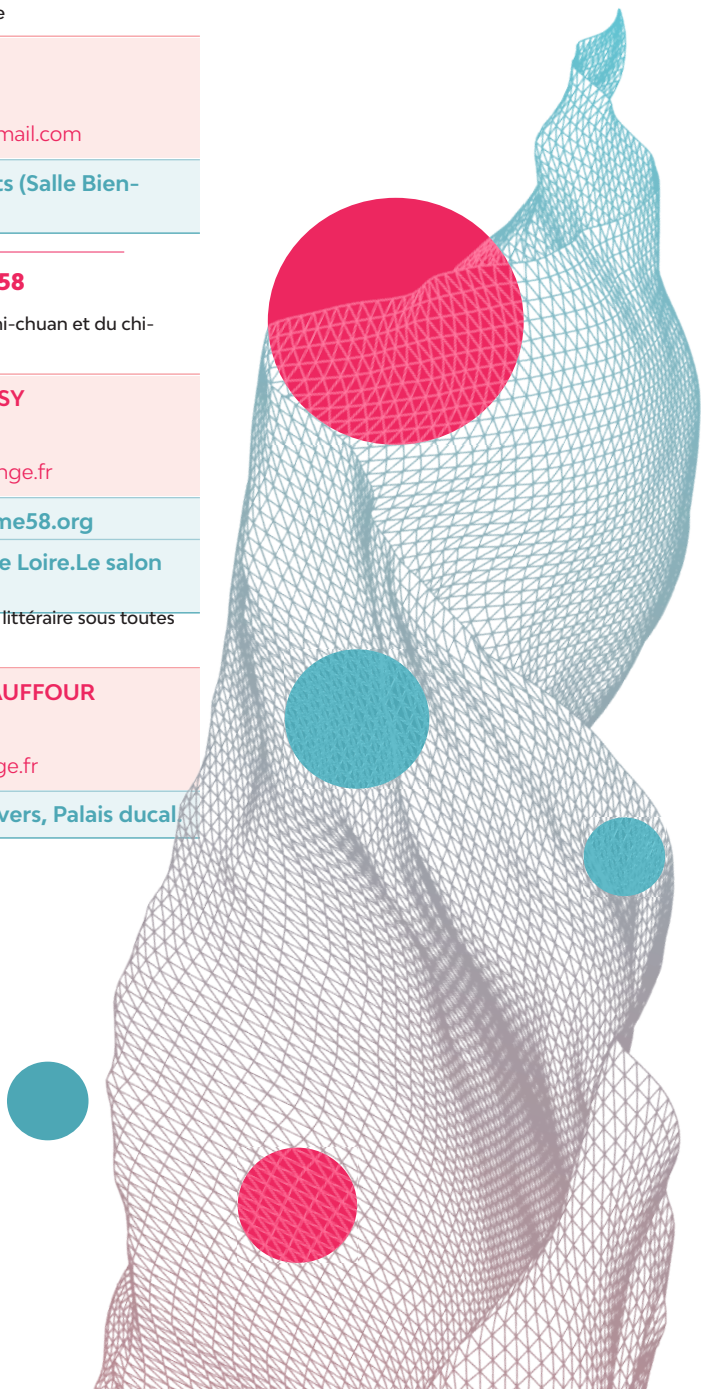
ÉDUCATION  
& FORMATION

INTERNATIONAL

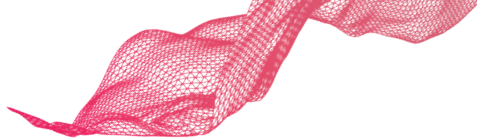
LOISIRS & VIE  
QUOTIDIENNE

SANTÉ

SPORT



## INDEX ALPHABÉTIQUE DES ASSOCIATIONS



2FOPEN-JS 58 ..... 34

### A

AAPPMA «La Corcille»	41
Abysses Club Nivernais	42
Accueil des Villes de France	27
Acroballe Circus	18
Acteurs Solidaires en Marche	11
Aéromodélisme Nivernais	40
Aéronautique du Nivernais	33
AFPLI Solidarité	8
Aide aux Femmes en Difficulté	9
Alarue	18
Alcool Addictions Vie Libre	
Nevers Decize La Machine	29
ALMA 58 et 89	9
Amicale Badminton Nevers	35
Amicale des Graveurs Nivernais	13
Amicale Nevers-Coblence	24
Amicale Nevers-Curtéa de Arges	24
Amicale Nevers-Hammamet	24
Amicale Nevers-Lund	25
Amicale Nevers-	
Mantoue-Charleville-Mézières	25
Amicale Nevers-Minsk	25
Amicale Nevers-Neubrandenburg	25
Amicale Nevers-Saint-Albans	25
Amicale Nevers-Siedlce	25
Amicale numismatique nivernaise	27
Amicale pour le Don de Sang	
Bénévole de Nevers	29
Amicale Sports et Loisirs	
des Montots	33, 35
Amis de la Chapelle Saint Sylvain	17
Amis du Musée	
de la Faïence Frédéric Blandin	17
Amis du Musée Nivernais de	
l'Éducation (AMNE)	17
Amitié Malgache nivernaise	23
Amnesty International	
Groupe 172 Nevers et environs	23
ANPAA 58	29
AON - Aquagym	33

AON - Athlétisme	35
AON - Badminton	35
AON - Gym Forme Santé	39
AON - Marche douce	39
AON - Marche Nordique	40
AON - Productions	
gymniques artistiques	38
AON - Randonnée pédestre	40
ARKO	13
ASF - USON Athlétisme	35
ASPTT Nevers Aïkido	33
ASPTT Nevers Tennis de Table	44
ASPTT Nevers Tennis Padel	45
ASPTT Nevers Yoga	46
Association Catholique Nivernaise	
pour l'Accueil des Migrants	8
Association Culturelle de la	
Communauté Mahoraise et	
Comorienne de Nevers	9
Association de fleurissement de	
Nevers et sa région (AFLEUR)	27
ADAPEI	30
ACNE	14
Association des Musiques	
Traditionnelles du Conservatoire	15
Association des Randonneurs	
Nivernais	40
Association Française	
des Diabétiques de la Nièvre	30
Association Laïque	
pour la Défense du Droit d'Asile	8
Association Nivernaise d'Accueil	
et de Réinsertion	11
Association philatélique de Nevers	18
Association pour le Droit	
à l'Initiative Économique	22
Association Sportive Automobile	
Nevers Magny-Cours	44
Association Sportive et Culturelle	
des Sourds de la Nièvre	30
Ateliers du Patrimoine	13
ATTAC Nièvre	22

### B, C

Bac FM	29
BGE Nièvre Yonne	22
Bibliothèque sonore	
de la Nièvre et du nivernais	30
Bureau Information Jeunesse	
e la Nièvre	12
Camosine	17
Canisports 58	
Bouge avec ton chien	39
Canoë Club du Nivernais	36
Centre de yoga et de relaxation	
de la Nièvre	46
Centre d'information sur les droits	
des femmes et des familles	
dans la Nièvre	20
Centre Régional du Jazz en	
Bourgogne Franche Comté	15
Centre social Accords	
de Loire Medio	26
Centre social de la Baratte Medio	26
Centre social du Banlay Medio	26
Centre social Vertpré Médio	26
Cercle généalogique et historique	
Nivernais Morvan	27
Cercle Nevers Escrime	38
Cercle Nivernais de la Voile	46
Chœurs d'Adultes	
du Conservatoire de Nevers	13
Chorale Carminasol	14
Chorale du Chiffon Rouge	14
CIMADE (Comité Inter Mouvement	
Auprès Des Evacués)	8
Ciné Photo Club Nivernais	14
Club Amitiés Loisirs	28
Club Cœur et Santé de Nevers	
et agglomération	30
Club de Danse de Nevers	36
Club Léo Lagrange	39
Club Nautique de Nevers	41
Club Pyramide Nevers Titi	28
Collectif Solidarité Nivernais	12
Comité de coordination	
des amicales des villes jumelées	25



Comité d'Entente des Anciens Combattants et Victimes de guerre	20
Comité départemental d'athlétisme de la Nièvre	35
Comité départemental Handisport de la Nièvre	43
Commanderie du nivernaise de l'Ordre international des Anysetiers	24
Compagnie du Bateleur	19
Confédération Nationale du logement	20
Conseil Départemental de l'Accès au Droit de la Nièvre	21
Croix Rouge Française unité locale de Nevers	32

## D, E, F

D'Jazz Nevers	16
Dojo Nivernais	33
Dojo Nivernais	34
Dojo Nivernais	34
École de la 2 <sup>e</sup> chance	12
Ecole Le Zéphyr	23
Elan Nevers Tennis de Table	45
Ensemble vocal Les Ligérianes	14
Ensemble vocal Les Nomades	14
Espace Socioculturel Grand Ouest de Nevers	26
Espadon Nivernais	40
FCPE	23
Fédération départementale des chorales de la Nièvre	14
Fédération des Centres Sociaux de la Nièvre	26
Fédération des Oeuvres Laiques de la Nièvre	27
Fédération Etudiante de Bourgogne inter-associative	23
FENARAC 58	21
FGRCF section de Nevers-Pougues	28
Fibromyalgie Associations au Cœur de la France (FACF)	31
FNACA Comité de Nevers	20
Football Club Nevers 58	38
Foutu cancer 58	31

France ADOT 58	31
France Alzheimer Nièvre	31
France Victimes 58 - ANDAVI	21

## G, H, J

Golf Public du Nivernais	38
Groupe de Recherches et d'Explorations Spéléologiques Nivernais (GRESN)	44
Groupe Emulation Artistique du Nivernais	13
Groupement des Pêcheurs Sportifs - Nièvre Morvan	41
Groupe Subaquatique Nivernais	42
Gymnastique volontaire des Montôts	39
Hatha-Yoga Ananda 58	47
Hexagramme 58	34
Hexagramme 58	47
Historic Overlord Club Nièvre	17
JALMALV Nièvre Ecoute et Vie	31
Jeune Garde Sportive Nivernaise Section cyclisme	36
Jeune Garde Sportive Nivernaise Section cyclotourisme	36
Jeune Garde Sportive Nivernaise Section Tir à l'arc	45
Jeunesse africaine 58 (AJA 58)	9

## K, L

Karaté Gym Club Nevers	34
La Boule Nivernaise	42
La Dame Blanche	37
La Fabrique Emploi et Territoires	12
La Nivernaise	38
La Pet'Rock	28
L'Atelier A Petits Pas	37
Le Bâton Neversois	46
Le Conservatoire du jeu	28
Le salon des dames	15
Les Amis du Quatuor Leonis	19
Les Engincroyables	28
Les Toxinelles	19
Les Vitrites de Nevers et du Grand Nevers	22
Le Théâtre de Mademoiselle 7	19

Leucémie Espérance 58	31
-----------------------	----

## M, N, O, P

Marching banda Fanfare de Nevers	16
Mieux Etre 58	36
Mission Locale Nevers Sud Nivernais	12
Moto Club Nevers Les Arcandiers	44
Mouvement contre le Racisme et pour l'Amitié entre les Peuples	24
Multimarche 58	40
Nevers Boots Country Dance	37
Nevers Danse Latine	37
Nevers Triathlon	46
Nevers Volley Ball	46
Nièvre Orientation Raid Découverte	41
Niver-SEL	22
Orchestre d'Harmonie de la Ville de Nevers	16
Orgues en Nièvre	16
PAGODE	9
PEP CBFC Délégation de la Nièvre	10
Petits Frères des Pauvres	10
Pluradys	32

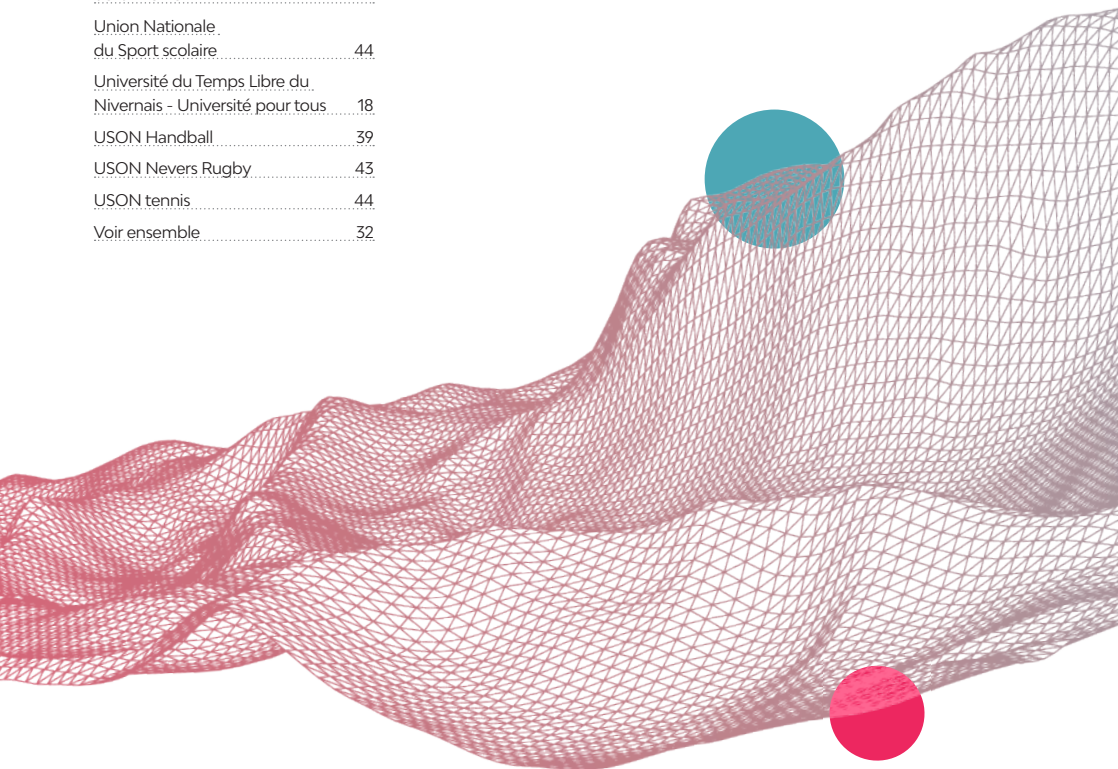
## R, S

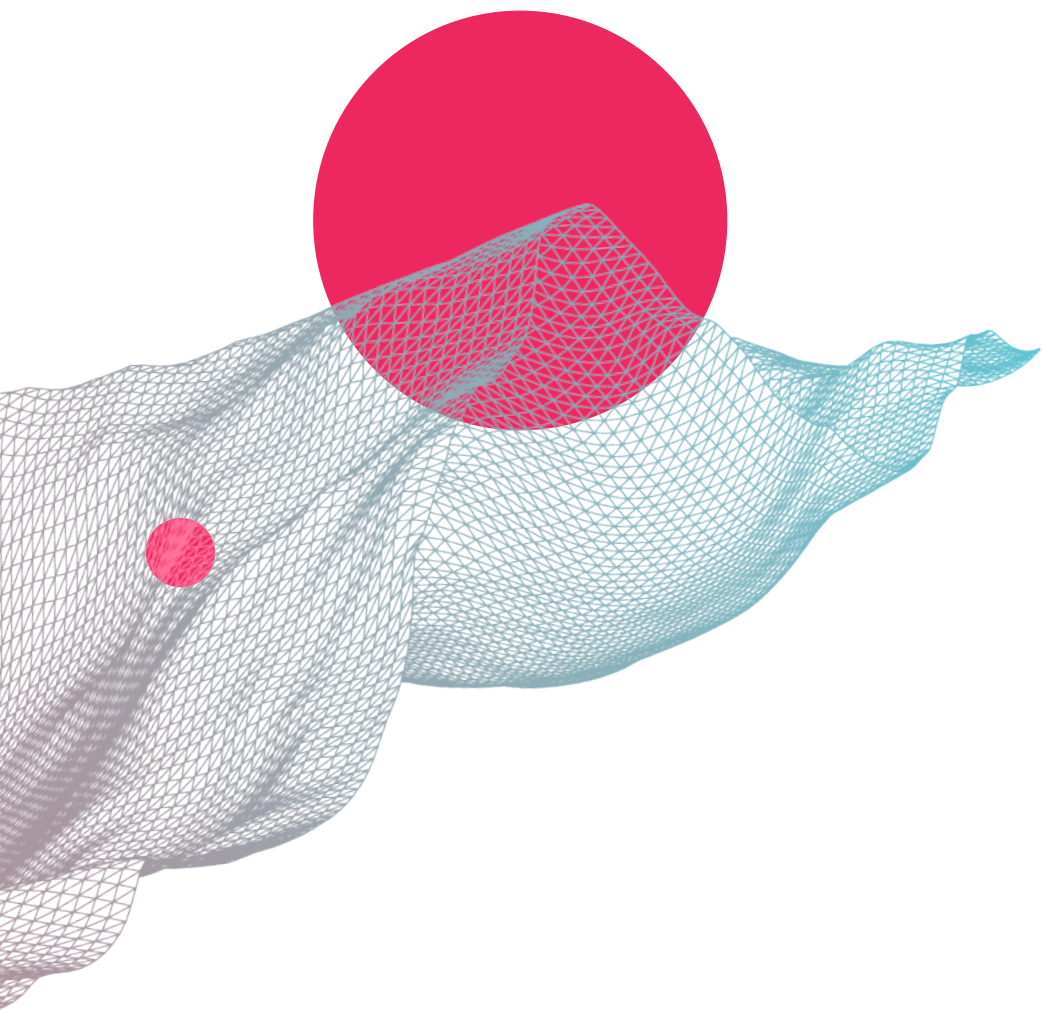
Racing Club Nevers Challuy Sermoise	38
RCF Nièvre	29
Regards Positifs pour les déficients visuels de la Nièvre	32
RESEDIA label Maison Sport Santé 58	32
Restaurants du Cœur de la Nièvre	10
Roller Club Nivernais	43
Sabouniuma	37
Sauvegarde 58	10
Secours Populaire Français	10
Ski Club Nevers	43
Société académique du Nivernais	17
Société des Concerts Nivernais	16
Société Nivernaise des Lettres,	

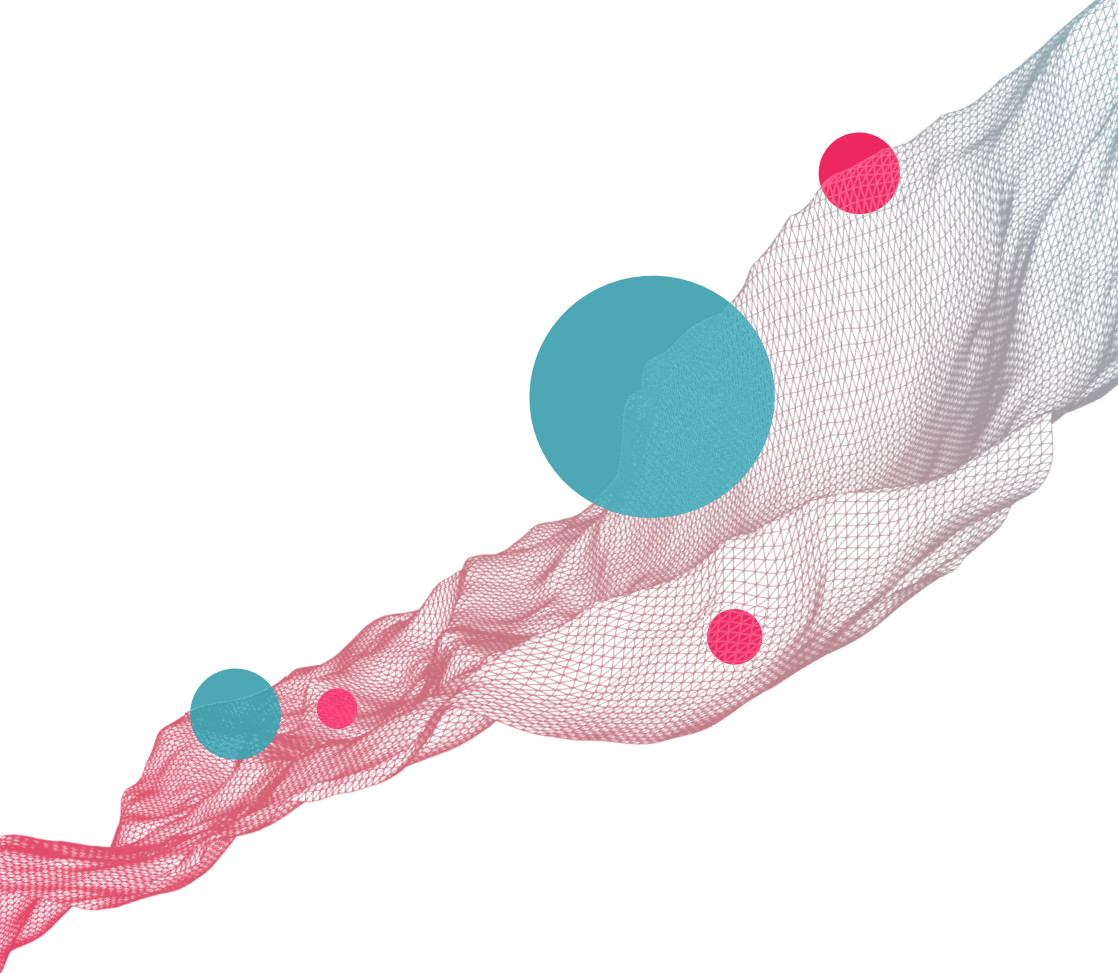
Sciences et Arts .....	18
Song Long .....	34
SOS Racisme 58	
«Touche pas à mon pote» .....	10
Sport Initiative Et Loisirs Bleu .....	43

## T,U

Tab'Agir .....	32
Tandem .....	15
Tarot club Nivernais .....	28
Terroir et Patrimoine .....	18
Théâtre du Temps Pluriel .....	19
Tout près...pour t'aider .....	11
Trail - Raid Nature 58 (TRN 58) .....	45
UFC Que Choisir .....	21
UFOLEP 58 .....	34
UNAFAM 58 .....	32
UNICEF .....	24
Union Départementale des Associations Familiales de la Nièvre .....	11
Union Nationale du Sport scolaire .....	44
Université du Temps Libre du Nivernais - Université pour tous .....	18
USON Handball .....	39
USON Nevers Rugby .....	43
USON tennis .....	44
Voir ensemble .....	32







[www.nevers.fr](http://www.nevers.fr) > [vivre-a-nevers](#) > [associations](#)

