

ANNEXE 1 – L'AGRICULTURE URBAINE : KESAKO ?

L'agriculture urbaine et périurbaine est la production de légumes, de fruits et autres activités agricoles. Elle peut être pratiquée sur des toits, dans des cours, des caves, des potagers partagés et même dans des espaces publics. L'ONU et la FAO (*Food and Agriculture Organization*) préconisent cette solution pour répondre aux besoins alimentaires des zones urbanisées, notamment dans les villes et les pays pauvres.

L'agriculture urbaine peut se présenter sous différentes formes comme des zones de maraîchage, ou encore d'élevage dans les villes et en périphérie des villes. Ces espaces agricoles peuvent être aménagés directement sur le sol, dans les jardins résidentiels et communautaires, ou sur les toits des bâtiments. Les fruits et légumes sont cultivés en plein air ou sous serre. L'agriculture urbaine peut utiliser différentes méthodes de production :

- culture en pleine terre ;
- culture hydroponique (les végétaux baignent dans un liquide nutritif) ;
- indoor (culture en intérieur, à la lumière artificielle) ;
- aquaponie (culture en radeaux et bassins) ;
- culture en bacs.

Résumé des caractéristiques de l'agriculture urbaine

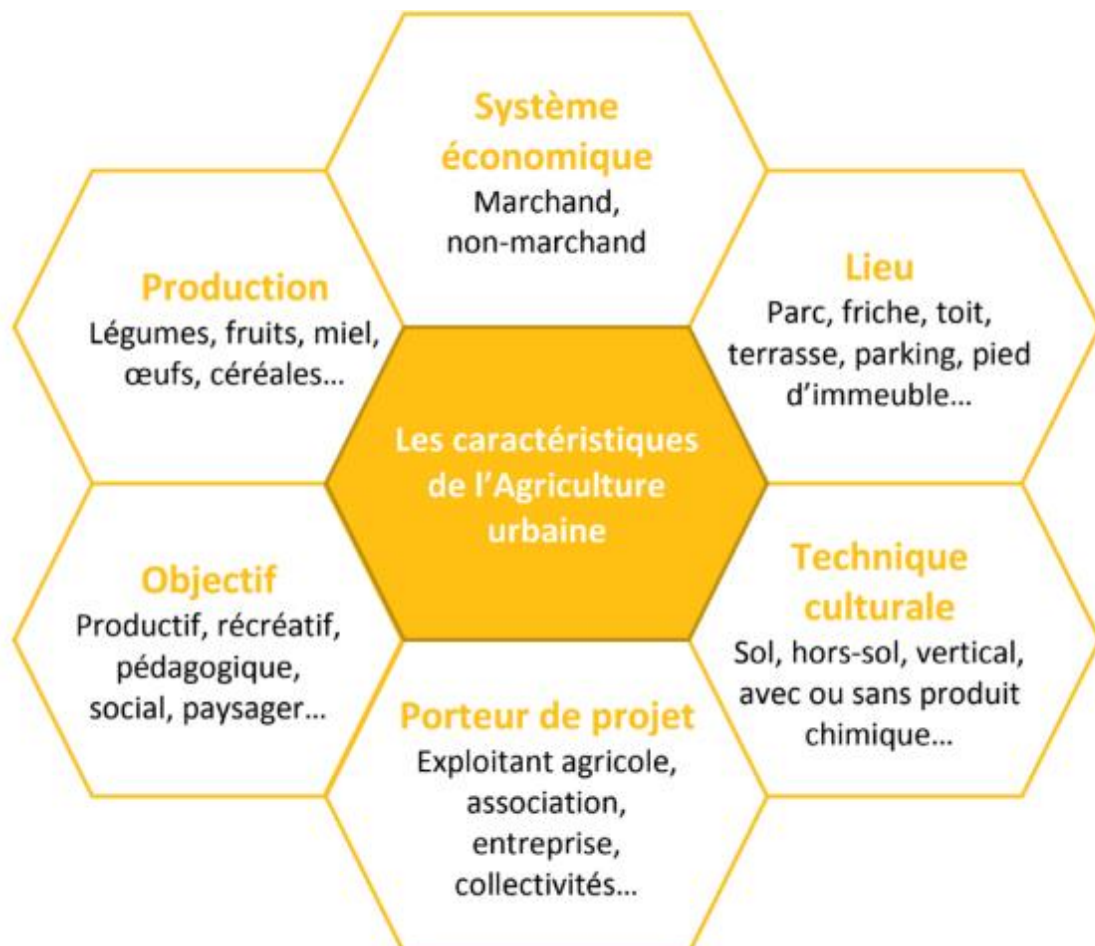


Tableau synthétique présentant les différents types d'agriculture urbaine et ses principaux enjeux

Critères	AU professionnelle			AU non-professionnelle		AU servicielle
	Agriculture périurbaine classique	AU technologique	AU sociale et solidaire	AU collective	AU individuelle	
Objectifs	Productif Eventuellement pédagogique	Productif	Productif Social Environnemental Pédagogique	Productif Social Récréatif Pédagogique Environnemental	Productif Récréatif	Paysager Services écosystémiques Pédagogique
Porteurs de projet	Entreprise (exploitant agricole)	Entreprise Startup	Entreprise Coopérative Association	Association / Citoyen Collectivité territoriale Entreprise	Citoyen	Collectivité territoriale Aménageur Association Entreprise / Startup
Modèles financiers	Fonds privés Fonds publics (si régie publique)	Fonds privés	Fonds privés Subventions Financement participatif	Fonds personnels des usagers Prêt de terres et de matériel (collectivités ou entreprises) Subventions éventuellement	Fonds personnels des usagers	Fonds publics si collectivités Fonds privés si entreprises Subventions si associations
Productions	Produits végétaux (légumes, fruits, céréales) et animaux (viande, produits laitiers)	Légumes, petits fruits, champignons, algues...	Légumes, petits fruits, champignons, algues...	Légumes, fruits, œuf, miel...	Légumes, fruits, œuf, miel...	Services (tonte, aménagement du paysage) et produits (fruit, miel,...)
Systèmes de distribution	Commercialisation : Circuit-court de proximité Filière longue	Commercialisation : Filière longue Circuit-court de proximité	Commercialisation : Circuit-court de proximité	Consommation personnelle Dons	Consommation personnelle Dons	Vente de services Si commercialisation : circuit-court de proximité
Techniques culturales	Identiques aux techniques en milieu rural (conventionnel, biologique...)	Hors-sol principalement : Hydroponie, vertical, avec ou sans produits phytosanitaires...	Sol Hors-sol (bac, hydroponie) Sans produits phytosanitaires	Sol Hors-sol (bac) Sans produits phytosanitaires Permaculture	Sol principalement Hors-sol (pots) Avec ou sans produits phytosanitaires	Eco-pâturage Poulailler Apiculture Arboriculture
Lieux	Zones agricoles périurbaines privées	Zones urbaines privées (Friche, toit, parking, nouveau bâtiment, container...)	Zones urbaines et périurbaines privées ou publiques (Friche, toit, parking, nouveau bâtiment, container...)	Zones urbaines publiques (Parc, friche, toit, pied d'immeuble...)	Zones privées (jardins, balcons...)	Zones urbaines et périurbaines publiques (terrains appartenant à la collectivité territoriale) ou privées
Exemples	<i>Exploitation agricole (SARL, GAEC...) avec plus ou moins de liens avec la ville. Fermes en régie publique appartenant aux collectivités</i>	<i>Fermes spécialisées, fermes verticales</i>	<i>Fermes multiactivités, avec de l'insertion, du réemploi, du recyclage... (Jardins d'insertion, micro-fermes urbaines avec ou moins un salarié...)</i>	<i>Jardins partagés, pédagogiques, familiaux, poulaillers collectifs, micro-fermes urbaines sans salariés</i>	<i>Jardins privées, balcon, poulailler privé...</i>	<i>Collectivités et associations, ou entreprises accompagnant des collectivités et des entreprises mettant en place : éco-pâturage, ruche, verger et vignes, jardins...</i>
Principaux enjeux	Multifonctionnalité possible (vente directe, actions pédagogiques) Fort potentiel de production Proximité positive et négative de la ville	Impacts environnementaux discutables Modèles économiques fragiles Bénéfices sociaux flous	Vocation sociale Ancrage territorial Sensibilité environnementale à évaluer	Appropriation de la production d'aliments Liens sociaux et territoriaux	Amélioration des régimes alimentaires Vigilance sur les nouveaux gadgets	Nouvelle place de l'animal en ville Bénéfices environnementaux à prouver Gains économiques et sociaux
Risques de pollutions (sol et air)						

2. Tableau synthétique présentant les différents types d'agriculture urbaine et ses principaux enjeux

Quelques ressources complémentaires :

Cerema :

Plusieurs films sur l'agriculture urbaine sont disponibles sur le lien ci-dessous :

<https://www.cerema.fr/fr/actualites/agriculture-urbaine-ecoquartier>